

事業者名: パックス有限会社

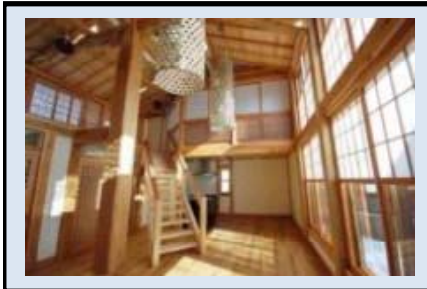
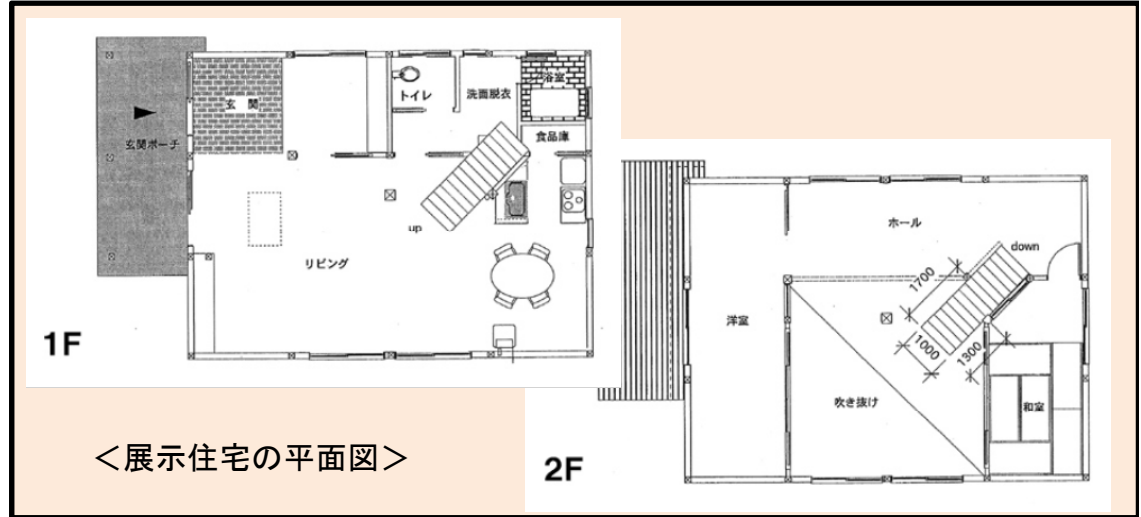
展示住宅等の建設地住所: 青森県八戸市大字新井田字石動木平1-1

事業者連絡先: 0178-25-6020

事業の種類: ①展示住宅 ②生活体験施設

総事業費: 2,875万円(うち補助金1,115万円)

基本性能等の基準: ①新築(長期優良タイプ) ②新築(長寿命化普及タイプ)、③改修



<展示住宅の仕様等>

- ①床面積:(1階) 75㎡、(2階)51.84㎡
- ②外観:外壁は焼き杉とモルタル漆喰
屋根は銅板一文字葺き
- ③構造(部位毎の建材、寸法等):
土台は栗5寸角、柱桁は杉5寸角
大黒柱は樺1尺3寸角
フローリングは赤松、栗
- ④断熱性能:
省エネルギー等級4
- ⑤展示期間:平成22年4月～平成25年6月



<展示住宅の特徴>

- ①地域材のみの建物、仕上げ材も地元産が多く使われる
- ②長期優良住宅仕様なので断熱や強度に優れる

<平成22年度の成果>

- ①来場者数又は生活体験者数(平成22年4月～平成23年3月): 81名
- ②来場者又は生活体験者の主な声:
○大黒柱や梁など実物を見れるので参考になった
○構造材の太さに圧倒された
○自然素材の魅力が良くわかった

事業者名:株式会社 今井産業

展示住宅等の建設地住所:青森県青森市富田4丁目320-18

事業者連絡先:0172-44-2145

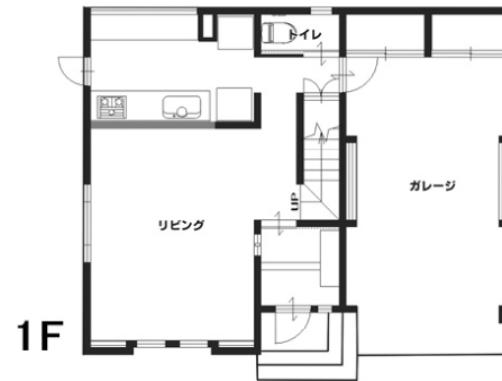
事業の種類:①展示住宅 ②生活体験施設

総事業費:2,033万円(うち補助金862万円)

基本性能等の基準:①新築(長期優良タイプ) ②新築(長寿命化普及タイプ)、③改修



<展示住宅の平面図>



<展示住宅の仕様等>

- ①床面積:(1階) 66.25㎡ (2階) 66.25㎡
- ②外観:
重厚観漂うハイセンスな外壁材に自然素材を取り入れた都市型住宅。
やすらぎ感覚のインナーガレージとモダンなオーバーハングの2階部分はオシャレな個性を主張。
- ③構造:耐震等級2等級 県産材11㎡
土台・柱・小屋:県産唐松集成材105x105
梁:県産唐松集成材105巾(E105-F300)
- ④断熱性能:省エネルギー対策等級4等級
屋根天井:吹き込みグラスウール18k300mm
壁:高性能グラスウール24k100mm
床:高性能グラスウール24k300mm
押出法ポリスチレンフォーム100mm
窓:樹脂サッシ低放射複層ガラス
- ⑤展示期間:平成22年4月～平成25年6月



<展示住宅の特徴>

- ①初めて住宅を求める年代から、必要に応じて住宅を成長・発展させ、さらに次の世代に住み継ぐための住まい方や暮らし方にこだわった住宅です。
長期優良住宅の仕様はもちろん、間取りも変化できるよう考えた住宅です。
- ②都市型住宅にはインナーガレージが合いますが、地震に対して構造的に弱くなる可能性があります。
この展示場では耐震性能を更にアップさせるオリジナル耐震フレームを採用し、開口部を大きくとりながら、耐震壁を実現。
- ③内部立ち上がりのない耐圧版グリットポスト基礎を採用。
耐震性・耐久性にも優れ、水周りのメンテナンスも容易な基礎です。
将来に渡り安心してリフォームも出来ます。

<平成22年度の成果>

- ①来場者数又は生活体験者数(平成22年4月～平成23年3月): 58名
- ②来場者又は生活体験者の主な声:
○……非常に暖かく快適でした。室内もオシャレで明るく住んで見たいと思いました。

事業者名: 日野建ホーム株式会社

展示住宅等の建設地住所: 青森県弘前市大字早稲田2丁目12-15

事業者連絡先: 017-723-6161

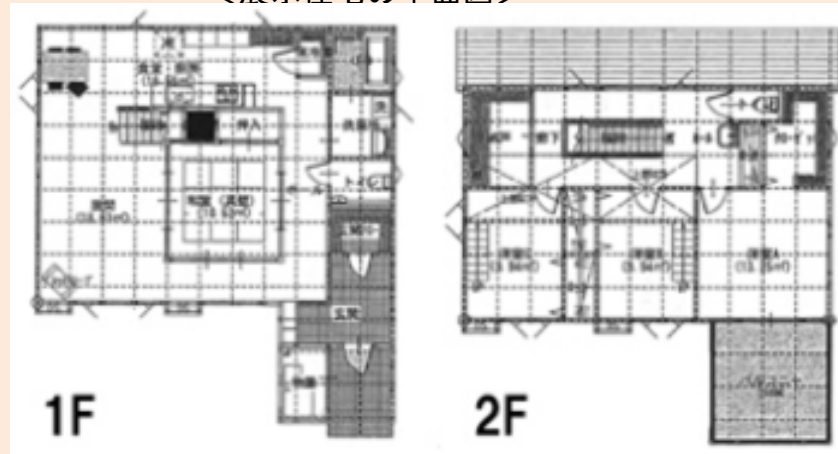
事業の種類: ①展示住宅 ②生活体験施設

総事業費: 2,818万円(うち補助金1,188万円)

基本性能等の基準: ①新築(長期優良タイプ) ②新築(長寿命化普及タイプ)、③改修



<展示住宅の平面図>



<展示住宅の仕様等>

- ①床面積: (1階) 84.14㎡、(2階) 74.33㎡
- ②外観: スギ材をふんだんに使った2階バルコニーが目目を引く外観。手摺り部分はスギを施し、健康素材の漆喰を使用している。
- ③構造(部位毎の建材、寸法等): 和室: 柱6寸角・天井・襖の建具(内装材)、土台・柱(構造材)、棟木・母屋・小屋束・通し柱(構造材)、2階主寝室: 天井・梁(仕上げ材)、バルコニー・外壁腰壁(仕上げ材)
県産材使用量 15.20㎡
- ④断熱性能: 断熱材(硬質ウレタンフォームFPパネル)を使用し、内部結露50年間保証。
Q値(1.41W/㎡K)
- ⑤展示期間: 平成22年4月～平成25年6月



<展示住宅の特徴>

- ①『長期優良住宅』の認定を受け、太陽光発電システムとヒートポンプ暖房&給湯を採用した最新省エネオール電化住宅。
地球環境にやさしい。CO2対策基準クリア住宅『FPの家』。高耐久の証、FPパネル『無結露50年保証』。奥さんに大人気、FPの家だからこその家庭用保冷室『クルム』。天然スイス漆喰や無垢フローリングなどで家族の健康にも配慮した自然素材住宅。
- ②主寝室から続くバルコニー。主寝室同様、スギをふんだんに用いた。床材はタイルで手入れは比較的、手軽にできる。
- ③バリアフリーで車椅子でもゆったり動ける空間を確保。1階の和室を中心に玄関からリビング、キッチン、水回り1つの動線になっている。

<平成22年度の成果>

- ①来場者数又は生活体験者数(平成22年4月～平成23年3月): 284名
- ②来場者又は生活体験者の主な声: 展示場の随所に用いられられた無垢材、木の香りが漂って落ち着きがあり、癒される。住宅の性能から冬場にご来店いただいたお客様の殆どが各部屋とも温度差がなく、とても快適な温かさとお評価をいただいている。

事業者名: 有限会社 大平建設

展示住宅等の建設地住所: 青森県黒石市花園町37-2

事業者連絡先: 0170-53-5433

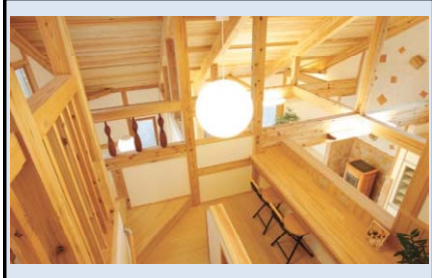
事業の種類: ①展示住宅、②生活体験施設

総事業費: 2,573万円(うち補助金 1,008万円)

基本性能等の基準: ①新築(長期優良タイプ)、②新築(長寿命化普及タイプ)、③改修

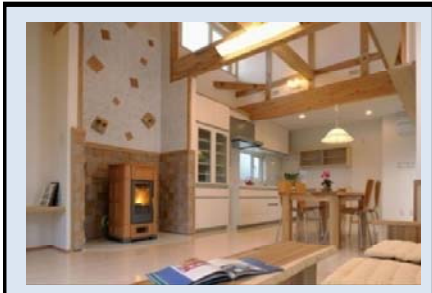


<展示住宅の平面図>



<展示住宅の仕様等>

- ①床面積: (1階) 76.32㎡、(2階) 46.78㎡
- ②外観: 青森県産スギ板貼及びサイディング貼り
- ③構造(部位毎の建材、寸法等):
木造二階建て 柱 杉集成120×120角
内部 構造材表し
- ④断熱性能: Q= 1.12
- ⑤展示期間: 平成22年4月～平成25年6月



<展示住宅の特徴>

- ①青森県産の 杉 と 唐松 と ヒバ を特徴を生かして使いました。
大きな負荷がかかる梁には、唐松 を 内装材には、木目の美しい杉を
そして、雨が当たる場所にはヒバを使いました。
- ②太陽光発電パネルを設置したり、県産材で作ったペレットを燃やす
ペレットストーブを設置したり、ヒートポンプのエアコンやエコキュートを
設置したり、再生可能エネルギーを多用して省エネルギーな住宅にしました。
- ③白金担持光触媒を窓の内外に塗って、室内の空気環境を良好にしました。

<平成22年度の成果>

- ①来場者数又は生活体験者数(平成22年4月～平成23年3月): 217名
- ②来場者又は生活体験者の主な声:
 - 木の香りがこち良い
 - デザインのセンスが良い
 - 落ち着く住宅だ

事業者名:株式会社あさひほうむ

展示住宅等の建設地住所:青森県弘前市大字亀甲町59-7・59-8

事業者連絡先:0172-29-3700

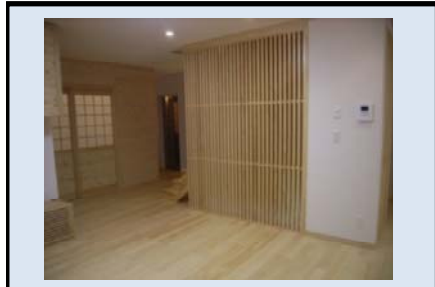
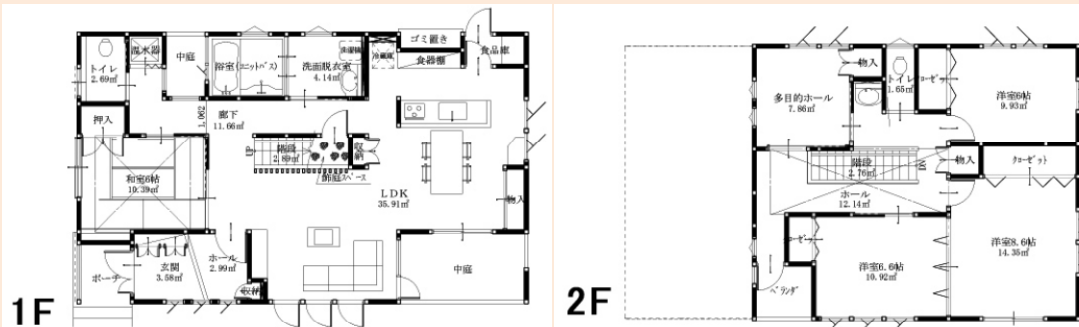
事業の種類:①展示住宅、②生活体験施設

総事業費:2,508万円(うち補助金994万円)

基本性能等の基準:①新築(長期優良タイプ)、②新築(長寿命化普及タイプ)、③改修



<展示住宅の平面図>

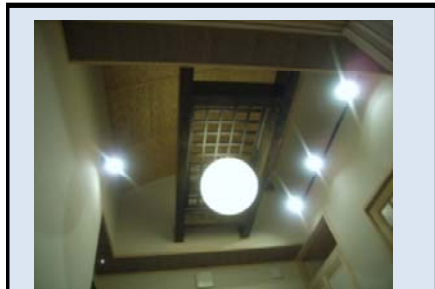


<展示住宅の仕様等>

- ①床面積:(1階) 84.7㎡ (2階) 66.4㎡
- ②外観:和風モダン
- ③構造(部位毎の建材、寸法等):
 - ・木造在来工法
 - 主要構造柱 3.5寸柱
 - 青森スギ、青森ヒバを一部使用
 - ・外張り断熱工法
 - ・スノーストップルーフ
- ④断熱性能:
 - 省エネ断熱4等級
- ⑤展示期間:平成22年4月～平成25年6月

<展示住宅の特徴>

- ①城下町の周辺環境を考慮し設計された和風モダンの外観
- ②内装に青森ヒバ等を使用し天然の木の「ぬくもり」を体感
- ③オール電化住宅、スラブヒーター採用



<平成22年度の成果>

- ①来場者数又は生活体験者数(平成22年4月～平成23年3月): 104名
- ②来場者又は生活体験者の主な声:
 - ・天然無垢材の香りが心地良い・・・
 - ・スラブヒーターの特徴が体感出来る

事業者名:株式会社今工務所

展示住宅等の建設地住所:青森県五所川原市大字姥范字船橋52-153

事業者連絡先:0173-34-3361

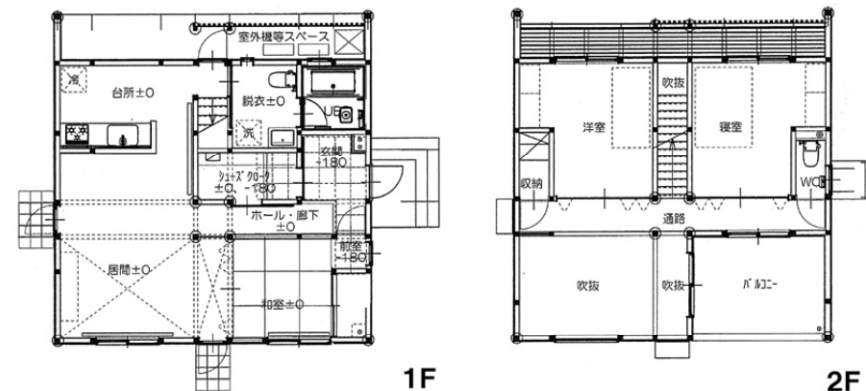
事業の種類:①展示住宅 ②生活体験施設

総事業費: 2,726万円(うち補助金418万円)

基本性能等の基準:①新築(長期優良タイプ) ②新築(長寿命化普及タイプ)、③改修



<展示住宅の平面図>



<展示住宅の仕様等>

- ①床面積:(1階) 68.55㎡、(2階)51.66㎡
- ②外観:
シンプルかつモダンで斬新なデザイン
- ③構造(部位毎の建材、寸法等):
青森県産の木材等を主要構造部へ約10㎡程度使用した、以下の基準を満たす展示住宅(木造軸組工法)
 - ・劣化対策
 - ・耐震性
 - ・維持管理・更新の容易性
 - ・省エネルギー対策等級4の確保
- ④断熱性能:
省エネルギー対策等級4を確保
- ⑤展示期間:平成22年4月～平成23年3月



<展示住宅の特徴>

実寸以上の広さを感じさせる開放的な空間を心がけた住まい。
住空間がシンプルだとクールな印象を受けると考え、木のもつあたたかさを演出するために、建物のポイントには敢えて構造材や仕上げ・造作材を使用し、木肌感を出している。
太陽光発電システムやヒートポンプの搭載、高能率・長寿命のLED照明器具を配置するなど、地球環境にも配慮している。
青森で生まれ、何十年・何百年とかけて育った「大きな木のチカラ」を借りて、「対応すべき地球環境の改善」・「積雪寒冷地対応の住まい」・「良質な住宅のストック形成」など、いま求められている住宅像を追い求め、実現させた家となった。

<平成22年度の成果>

- ①来場者数又は生活体験者数(平成22年4月～平成22年11月): 376名
- ②来場者又は生活体験者の主な声:
 - ……居間まで見渡せる対面式キッチンがいい。
 - ……通風、断熱がいいので大助かり。
 - ……子供の成長に合わせて自由に変えられる将来まで楽しみが続く家。

事業者名: 有限会社 岩淵建築工務所

展示住宅等の建設地住所: 青森県五所川原市大字姥范字船橋52-156

事業者連絡先: 0173-35-6345

事業の種類: ①展示住宅 ②生活体験施設

総事業費: 2,835万円(うち補助金396万円)

基本性能等の基準: ①新築(長期優良タイプ) ②新築(長寿命化普及タイプ)、③改修

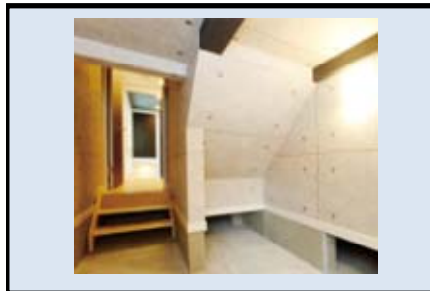


<展示住宅の平面図>

1F



2F



<展示住宅の仕様等>

①床面積: (1階)86.12㎡ (2階)63.76㎡

②外観:

シンプルモダンな外観。
風の強い気候風土を考え玄関も風よけとして壁で仕切っている

③構造

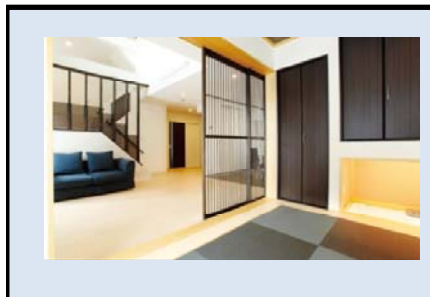
ヒバ・集成材: 土台(構造材)
スギ・無垢材: 間柱・胴縁・垂木・天井野縁・筋交い(構造材)

④断熱性能:

省エネルギー対策等級4を確保

⑤展示期間:

平成22年4月～平成23年3月



<展示住宅の特徴>

奥様の家事動線を重視し、効率性&機能性を考慮したモデル住宅。
内装には洗面カウンターにヒバの無垢材が使われインテリアと調和した仕上げになっており、シンプルモダンな空間の中にさりげなく県産材が使われている。
奥様の「さまざまな声」を活かして創られた空間づくり、女性の感性に響くもの。「魅せるキッチン」を目指したデザインは、見た目もすっきりで充実した収納スペースが魅力。
家で多くの時間を費やす奥様の動線を重視して創られた住まいは、家族とともに愛着を持って長く住み継いでいけるような工夫がされている。
家族各々が趣味のスペースとして使えるよう、階段の縦ラインの空間を有効活用した設計も見どころ。

<平成22年度の成果>

- ①来場者数又は生活体験者数(平成22年4月～平成22年12月): 376名
- ②来場者又は生活体験者の主な声:
 - ……夏の涼しさにびっくりしました
 - ……長期優良住宅にふれてぜひ建ててみたいと思いました
 - ……青森ヒバはやっぱり使用したいです

事業者名:株式会社第一ホーム

展示住宅等の建設地住所:青森県八戸市南白山台一丁目10-2

事業者連絡先:0178-25-8800

事業の種類:①展示住宅 ②生活体験施設

総事業費:3,265万円(うち補助金1,372万円)

基本性能等の基準:①新築(長期優良タイプ) ②新築(長寿命化普及タイプ)、③改修



<展示住宅の平面図>



<展示住宅の仕様等>

- ①床面積:(1階) 69.50㎡、(2階)48.75㎡
- ②外観:シンプルモダン
- ③構造(部位毎の建材、寸法等):
柱は集成材
県産材使用部位は大引・床合板・間柱・筋交
野縁・小屋束・母屋・屋根合板
- ④断熱性能:次世代賞エネ基準
- ⑤展示期間:平成22年3月~平成25年6月

<展示住宅の特徴>

- ①太陽光発電システム
- ②電気自動車対応電源設備
- ③バルコニー緑化



<平成22年度の成果>

- ①来場者数又は生活体験者数(平成22年4月~平成23年3月): 120名
- ②来場者又は生活体験者の主な声:
 - ……究極のエコ住宅だと思う
 - ……将来の住宅のあるべき姿ではないかと思う

事業者名:(株)ハシモトホーム

展示住宅等の建設地住所:青森県青森市大字大野字今井26-11

事業者連絡先:0178-72-1310

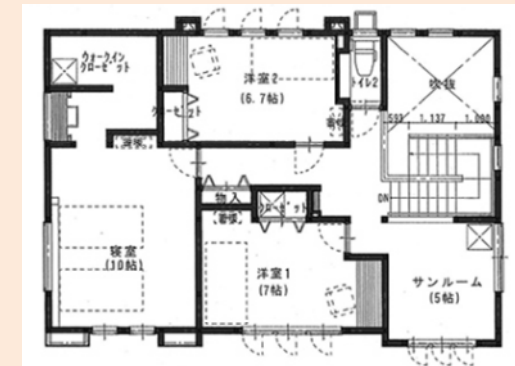
事業の種類: ①展示住宅、 ②生活体験施設

総事業費: 2,553万円(うち補助金 735万円)

基本性能等の基準: ①新築(長期優良タイプ)、 ②新築(長寿命化普及タイプ)、 ③改修



<展示住宅の平面図>

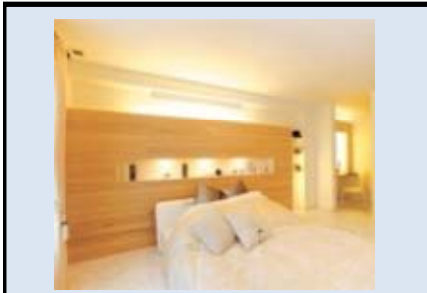


<展示住宅等の仕様等>

- ①床面積:(1階) 79.22㎡ (2階)73.32㎡
- ②外観: シンプルモダンデザイン(無落雪タイプ)。メンテナンス費用を軽減させるセラミックス系サイディングに割れに強い弾性系左官仕上材を使用。
- ③構造(部位毎の建材、寸法等): 青森ヒバを土台・和室柱や仕上げ材に、青森杉や青森赤松を筋交い・間柱・梁など構造材に使用。
- ④断熱性能: 次世代省エネ基準(等級4)をクリアし、遮熱性能も加えました。
- ⑤展示期間: 平成22年4月～平成24年3月

<展示住宅の特徴>

- ①長期優良住宅認定の住宅性能
資産として長く住み継がれる家としての基本性能と可変性を考慮しました。
- ②家族の健康に配慮した自然素材を使用
内装仕上げ材はフィトンチッド効果(癒し・やすらぎなど)を得られる青森ヒバをふんだんに使い、殺菌消臭効果のある左官素材を併せて仕上げました。
- ③環境性と経済性にも配慮した省エネ設計
次世代省エネ性能に遮熱性能を加えることで冷暖房費の削減効果を持たせました。LED照明やエコナビシステムの採用で、住まい手の省エネ意識を向上させます。



<平成22年度の成果>

- ①来場者数又は生活体験者数(平成22年4月～平成23年3月): 755名
- ②来場者又は生活体験者の主な声: 今まで青森県産材を意識したことのないお客様が、実際に仕上げ材などで使われたものを見て是非使ってみたいという声が多くありました。また、実際に採用頂けたケースも多くありました。

事業者名: 有限会社 ヤマトホーム

展示住宅等の建設地住所: 青森県弘前市大字独狐字松ヶ沢3-5

事業者連絡先: 0172-99-1015

事業の種類: ①展示住宅、②生活体験施設

総事業費: 2,247万円(うち補助金 961万円)

基本性能等の基準: ①新築(長期優良タイプ)、②新築(長寿命化普及タイプ)、③改修



<展示住宅の平面図>



<展示住宅の仕様等>

- ①床面積:(1階) 52.99㎡
(2階) 46.37㎡
- ②外観:サイディング(一部木板)貼り
- ③構造(部位毎の建材、寸法等):
土台 105角
柱 105角
桁母屋 105角
屋根垂木 40 x 241
- ④断熱性能:チャフパック工法
- ⑤展示期間:平成22年4月~平成25年6月

<展示住宅の特徴>

- ①オール電化(スラブヒーター)、太陽光パネル付き住宅。
- ②床、腰板(無垢材使用)。
- ③年間の光熱費を、太陽光発電の電気量でまかなえるように設計施工。



<平成22年度の成果>

- ①来場者数又は生活体験者数(平成22年4月~平成23年3月): 31名
- ②来場者又は生活体験者の主な声:
○.....明るくて暖かい。
○.....木の温もりと、香りで気分が穏やかになる。
○.....自然素材がとてもいい。

事業者名: 有限会社やまの工藤建設

展示住宅等の建設地住所: 五所川原市大字姥范字船橋52-157

事業者連絡先: 0173-22-3448

事業の種類: ①展示住宅、②生活体験施設

総事業費: 2,858万円(うち補助金409万円)

基本性能等の基準: ①新築(長期優良タイプ)、②新築(長寿命化普及タイプ)、③改修



<展示住宅・生活体験施設の平面図>



<展示住宅の仕様等>

- ①床面積: (1階) 81.49㎡ (2階) 56.56㎡
- ②外観: 窯業系防火サイディング
- ③構造(部位毎の建材、寸法等):
青森県産の木材等を主要構造部へ約10㎡程度使用した、以下の基準を満たす展示住宅(木造軸組工法)
・劣化対策等級3
・耐震等級2
・維持管理対策等級3
- ④断熱性能: 省エネルギー対策等級4
断熱パネルにも炭化させた天然循環型自然素材の炭化コルクを使用し環境にも配慮
- ⑤展示期間: 平成22年4月～平成23年3月
- ⑥その他:
県産材は主に小割材としスギ無垢材を使用



<展示住宅の特徴>

時と共に成長し、変化していく家族が暮らしやすく、自分らしい味わいを造り出す家に…との思いから生れたモデル住宅。
家族が世代にわたって暮らせるように、内観はシンプルさと上質感にこだわり、ホワイトを基調とした中に、木のぬくもりを感じることが出来る空間設計。
笑顔で暮らす秘訣でもある住む人の健康にも配慮し、天井や壁などに炭を施し、空気環境を考えた住まいとなっている。
1階は分離型リビングで、奥様と子供と一緒に勉強も出来るダイニングキッチンと、ご主人がキッチンからの音を気にすることなくテレビを楽しめるリビングスペースが分かれており、飽きのこない空間づくりに心がけている。

<平成22年度の成果>

- ①来場者数(平成22年4月～平成23年3月): 1,030名
- ②来場者の主な声: ○……家を建てる時は長期優良住宅で建築したい。
○……冬の寒い日でも暖かさが実感できた。
○……夏の暑い日でも涼しさが実感できた。

事業者名: 株式会社 西村組

展示住宅等の建設地住所: 弘前市大字福村1丁目5-4

事業者連絡先: 0172-32-2468

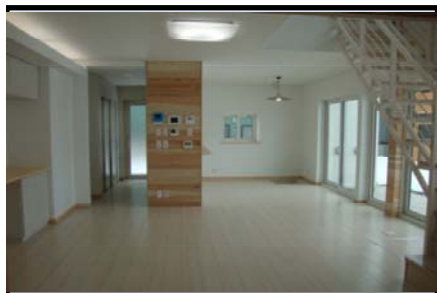
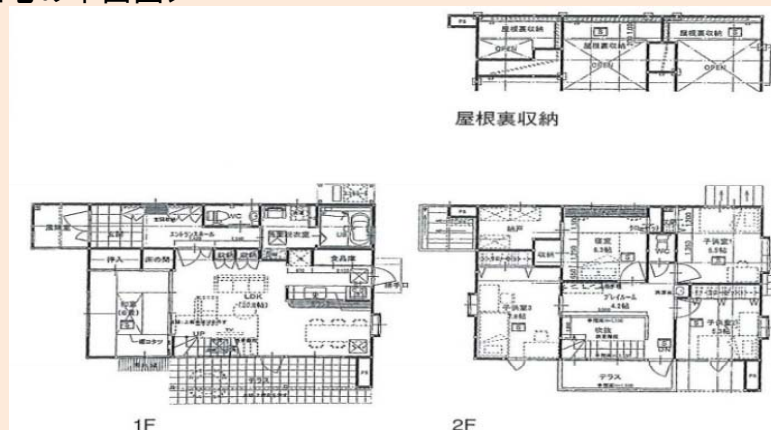
事業の種類: ①展示住宅、②生活体験施設

総事業費: 2,790万円(うち補助金1,112万円)

基本性能等の基準: ①新築(長期優良タイプ)、②新築(長寿命化普及タイプ)、③改修



<展示住宅の平面図>

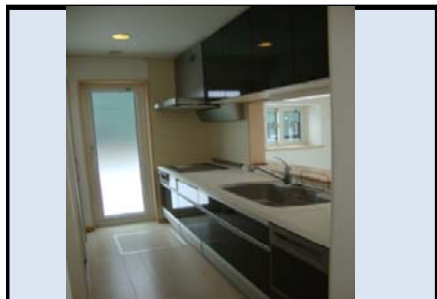


<展示住宅の仕様等>

- ①床面積: (1階)70.3㎡ (2階)71.08㎡
- ②外観:
南向きに開口部を多く取り、採光や風通しを良くしている。
- ③構造(部位毎の建材、寸法等):
木造在来。長期優良住宅対応。地場木材使用。柱4寸。
- ④断熱性能:
省エネ等級4。外断熱工法。
- ⑤展示期間: 平成22年4月～平成25年6月

<展示住宅の特徴>

- ①パッシブデザイン(太陽の光や熱等の自然エネルギーを活かす)で長い庇や大きな窓を南側一面に設け、夏は、木陰、冬は陽だまりのような心地よい住空間。
- ②地場の木材をなるべく取り入れ、地元の職人の手によって地産地消のすまい。
- ③24時間換気システムを上手に利用し、温度むらの少ない快適なヒートポンプ空調システムを導入。



<平成22年度の成果>

- ①来場者数又は生活体験者数(平成22年4月～平成23年3月): 34名
- ②来場者又は生活体験者の主な声:
 - ……モダンで、開放感があり、良いと思う。
 - ……オール電化が、クリーンで心地よい。
 - ……オール電化の割に、乾燥感がない。

事業者名: 有限会社 三浦建設

展示住宅等の建設地住所: 五所川原市大字姥范字船橋52-155

事業者連絡先: 0173-22-5214

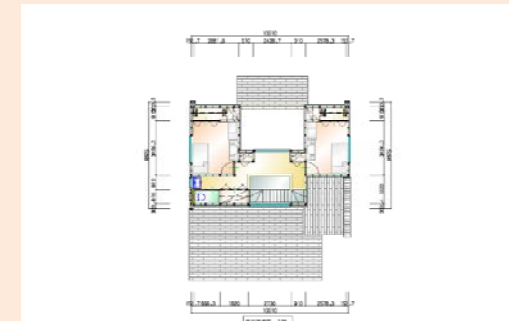
事業の種類: ①展示住宅、②生活体験施設

総事業費: 2,868万円(うち補助金409万円)

基本性能等の基準: ①新築(長期優良タイプ)、②新築(長寿命化普及タイプ)、③改修



<展示住宅の平面図>



<展示住宅の仕様等>

- ①床面積: (1階)108.06㎡ (2階)42.55㎡
- ②外観: 防火サイディング
- ③構造(部位毎の建材、寸法等):
木造2階建 ウィンウッド金物
スーパーウォール工法
- ④断熱性能:
硬質発砲ウレタンフォームSWT95パネル
- ⑤展示期間: 平成22年4月～平成23年3月

<展示住宅の特徴>

- ①オール電化住宅、蓄熱式低温水暖房1階床暖房、2階パネルヒーター採用、太陽光パネル2.9kw。
- ②リビングからの動線で炊事、洗濯、物干しと毎日の家事の動線を短くし回れるようにしました。
- ③2階に小屋裏収納をもうけ同じ型の衣装ケースを部屋にも置いて、夏、冬の衣替えも衣装ケースの引き出しだけでスムーズに交換でき、クローゼットの棚も可動式なので使うものに高さ調整、棚板も増やすことができる。



<平成22年度の成果>

- ①来場者数又は生活体験者数(平成22年4月～平成22年12月): 376名
- ②来場者又は生活体験者の主な声:
 - ・リビングからまわれるところがとても素敵。
 - ・太陽光パネルで光熱費が夏場はかなりお得ですばらしい。
 - ・和室のヒバの天井、職人の技がすごい、神棚、床の間。

事業者名:(有)岩木建設

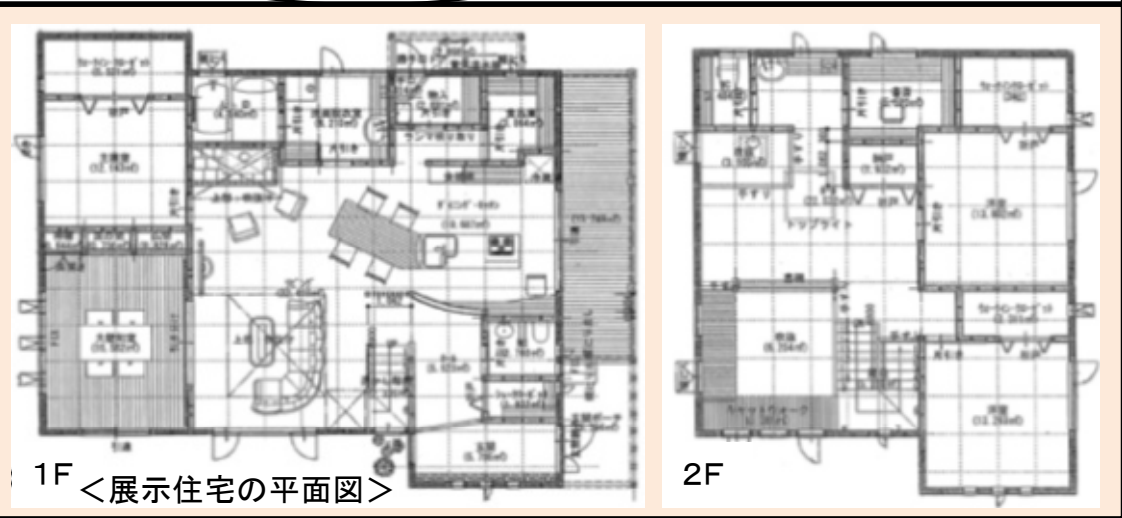
展示住宅等の建設地住所:青森県十和田市大字洞内字井戸頭175番地

事業者連絡先:0176-27-2906

事業の種類: ①展示住宅、 ②生活体験施設

総事業費:3,692万円(うち補助金1,324万円)

基本性能等の基準: ①新築(長期優良タイプ)、 ②新築(長寿命化普及タイプ)、 ③改修



1F <展示住宅の平面図>

2F



<展示住宅の仕様等>

- ①床面積:(1階) 124.21㎡、(2階)73.03㎡
- ②外観:カワラ屋根、モルタル仕上げ
- ③構造(部位毎の建材、寸法等):
天井:全て杉板
壁:杉板、塗り壁
床:青ヒバ、カラ松、樺桜
- ④断熱性能:外断熱 4等級
- ⑤展示期間:平成22年4月～平成25年6月

<展示住宅の特徴>

- ①県産材 50㎡使用
- ②床、天井は全て無垢材
- ③夏はエアコンを使用しなくても涼しい



<平成22年度の成果>

- ①来場者数又は生活体験者数(平成22年4月～平成23年3月): 61名
- ②来場者又は生活体験者の主な声:
○……木の香りがすごくします。住んでみたい。
○……たくさんの種類の木を使用している。こんな家で暮らしたい。
○……1・2階、屋根裏の温度差がなく、涼しい。

事業者名:小林建設株式会社

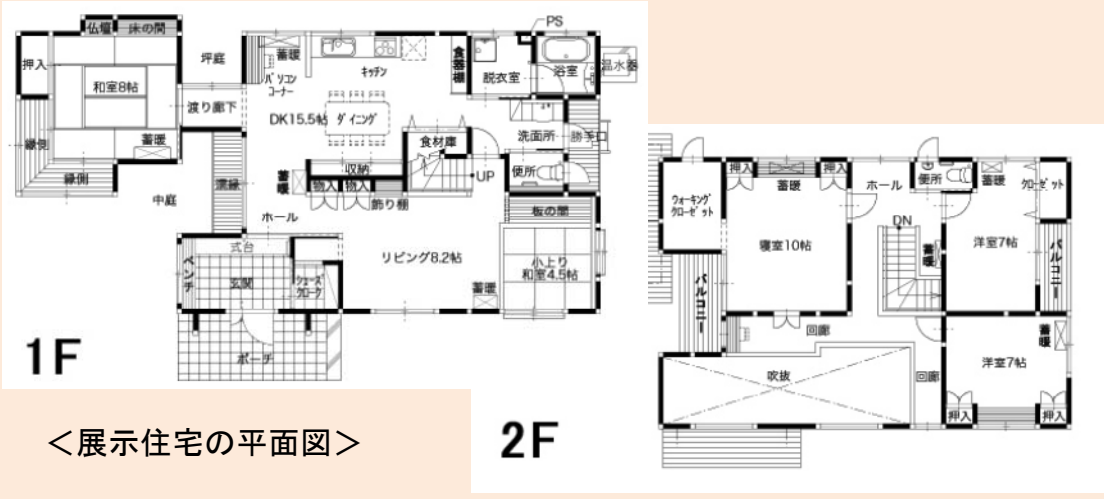
展示住宅等の建設地住所:青森県八戸市大字白銀字砂森40-1

事業者連絡先:0178-45-1377

事業の種類: ①展示住宅、 ②生活体験施設

総事業費: 3,134万円(うち補助金1,401万円)

基本性能等の基準: ①新築(長期優良タイプ)、 ②新築(長寿命化普及タイプ)、 ③改修



<展示住宅の平面図>



<展示住宅の仕様等>

- ①床面積:(1階) 105,51㎡、(2階)68,96㎡
- ②外観:屋根の破風板には一枚の長板を使用。張り込むのに苦労した部位。
- ③構造(部位毎の建材、寸法等):
アカマツ 梁・桁(構造材)
スギ 柱・小割材・2階フローリング(内装材)、
大引・棟木・小屋束・母屋・垂木、他(構造材)
※小上がり和室の梁は樹齢80年のもの。
- ④断熱性能:省エネ性能等級4
- ⑤展示期間:平成22年4月～平成25年6月



<展示住宅の特徴>

- ①地域、風土にあった地元産アカマツとスギ天然乾燥無垢材を中心に“木を魅せる家と空間、にこだわった「南部あかまつ自然の家」。
- ②このモデル住宅は、梁や柱などの構造材を表に見せる真壁造り。構造材が空気に触れることで、調温調湿効果も発揮される。木の保温力によるやさしいあたたかさを足元から身体全体で感じられるだろう。
- ③住む人が木に囲まれ、やすらぎを感じて暮らせるように配慮された空間設計は、玄関からリビングにつながる吹き抜けや2階廻廊からの眺め等に活かされている。

<平成22年度の成果>

- ①来場者数又は生活体験者数(平成22年4月～平成23年3月): 37名
- ②来場者又は生活体験者の主な声:
 - ……県産材を使って家を造りたい
 - ……あらためて県産材に興味を持った