

事業者名: 有限会社 ヤマトホーム

展示住宅等の建設地住所: 青森県弘前市大字独狐字松ヶ沢3-5

事業者連絡先: 0172-99-1015

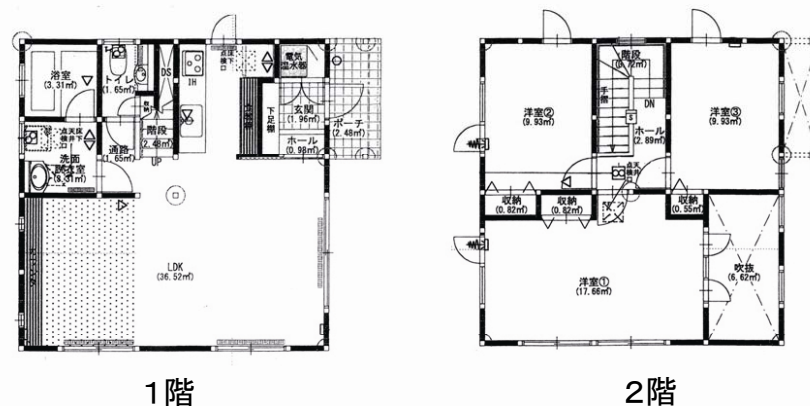
事業の種類: ①展示住宅、②生活体験施設

総事業費: 2,247万円(うち補助金 961万円)

基本性能等の基準: ①新築(長期優良タイプ)、②新築(長寿命化普及タイプ)、③改修



<展示住宅の平面図>



<展示住宅の仕様等>

- ①床面積:(1階) 52.99㎡
(2階) 46.37㎡
- ②外観:サイディング(一部木板)貼り
- ③構造(部位毎の建材、寸法等):
土台 105角
柱 105角
桁母屋 105角
屋根垂木 40 x 241
- ④断熱性能:チャフパック工法
- ⑤展示期間:平成22年4月~平成25年6月

<展示住宅の特徴>

- ①オール電化(スラブヒーター)、太陽光パネル付き住宅。
- ②床、腰板(無垢材使用)。
- ③年間の光熱費を、太陽光発電の電気量でまかなえるように設計施工。



<平成22年度の成果>

- ①来場者数又は生活体験者数(平成22年4月~平成23年3月): 31名
- ②来場者又は生活体験者の主な声:
○.....明るくて暖かい。
○.....木の温もりと、香りで気分が穏やかになる。
○.....自然素材がとていい。