

事業者名:株式会社長崎材木店

展示住宅等の建設地住所: 福岡県古賀市天神5丁目912、913-1、946-1の一部

事業者連絡先:092-943-5724

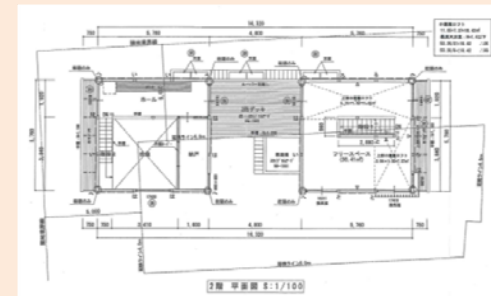
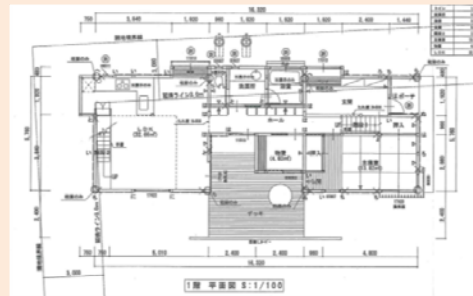
事業の種類:①展示住宅、②生活体験施設

総事業費: 3,048万円(うち補助金 2,808万円)

基本性能等の基準:①新築(長期優良タイプ)、②新築(長寿命化普及タイプ、③改修



<展示住宅・生活体験施設の平面図>



<展示住宅等の仕様等>

①床面積:(1階) 87.60㎡、(2階)53.26㎡

②外観:
サイディング下地ジョリパット塗
ガルバリウム鋼板貼 等

③構造(部位毎の建材、寸法等):
木造

通し柱120×240
管柱120×120 等

④断熱性能:省エネ等級4
(法第2条第4項第4号関係)

⑤展示期間:平成22年4月～平成29年3月



<展示住宅・生活体験施設の特徴>

- ①国産杉(九州の杉、ヒノキ)、リサイクル可能な九州のシラスを壁材として使用。
- ②九州の畳等の国産建材をふんだんに活用
- ③超長期先導的モデル仕様
 - ・構造躯体の耐久性 ・変化に対応できる良質な空間
 - ・維持管理対策 ・パンプソーラーシステム
 - ・省エネルギー対策 ・高齢者等対策

<平成22年度の成果>

- ①来場者数又は生活体験者数(平成22年4月～平成23年3月):645組
- ②来場者又は生活体験者の主な声:

- 木の家のよさにふれ、実際にこのような家を建てたい
- 価格が高い
- 同じ性能の大手メーカーと比べると価格が安価である

事業者名: 住まいと暮らしの地域情報センター

展示住宅等の建設地住所: 福岡県宗像市赤間3丁目1022-5

事業者連絡先: (0940) 37-2525

事業の種類: ①展示住宅、 ②生活体験施設

総事業費: 3,342万円(うち補助金1,604万円)

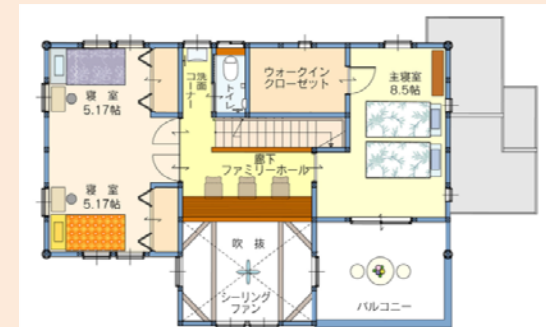
基本性能等の基準: ①新築(長期優良タイプ)、 ②新築(長寿命化普及タイプ)、 ③改修



<展示住宅・生活体験施設の平面図>



【1階】



【2階】

<展示住宅等の仕様等>

- ①床面積: (1階) 70.38㎡、(2階) 52.99㎡
- ②外観: 屋根: 平瓦葺(和風三段棟)
外壁1階: 防火サイディング15mm
外壁2階: " (塗り壁調)
- ③構造(部位毎の建材、寸法等)
木造2階建て(在来軸組工法)
土台: 桧 120×120
柱: 杉 120×120
梁: 120×120 他
- ④断熱性能: 省エネルギー対策等級4
(長期優良対応住宅)
- ⑤展示期間: 平成22年4月～平成26年3月

<展示住宅・生活体験施設の特徴>

住む人が安心できる家、ふるさとで安心できる家、

『ふるさと安心の家』を提案します。

□住む人が安心できる家とは

- ・造る人が地元工務店だから安心
- ・住マイむなかた独自のネットワークがあるから安心
- ・体にやさしいから安心

□ふるさとで安心できる家とは

- ・自然と調和したまちだから安心
- ・利便性があるから安心(住みよさ「快適部門」ランキング60位)

<平成22年度の成果>

- ①来場者数又は生活体験者数(平成22年4月～平成23年3月): 105名
- ②来場者又は生活体験者の主な声:
 - ……将来の家を建てるのに参考になりました。
 - ……木の香りいっぱいの子どもに安全な住まいだと思いました。



事業者名:久山町(政策推進課)

展示住宅等の建設地住所:福岡県糟屋郡久山町大字久原1071-1

事業者連絡先:092-976-1111

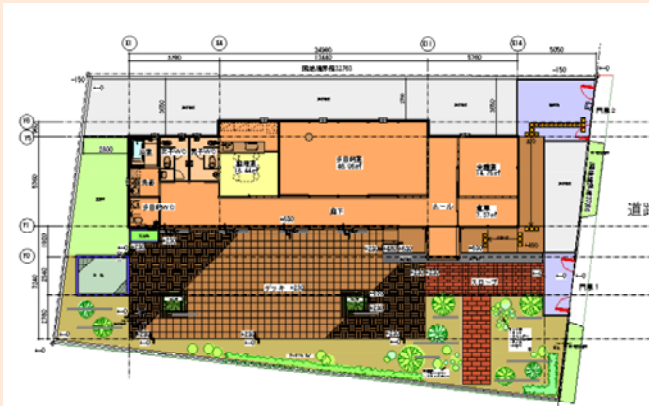
事業の種類: ①展示住宅 ②生活体験施設

総事業費:3,729万円(うち補助金2,217万円)

基本性能等の基準: ①新築(長期優良タイプ)、②新築(長寿命化普及タイプ) ③改修



<展示住宅・生活体験施設の平面図>



<展示住宅等の仕様等>

- ①床面積:木造・1階建(1階)160.36㎡
- ②外観:
杉相じゃくり板張りのキシラデコール塗リ
ラスモルタルの上外装薄塗材E塗り
- ③構造(部位毎の建材、寸法等):
柱: 桧、杉120×120(久山地域材)
梁: 桧、杉120×150~360(久山地域材)
土台: 桧120×120(久山地域材)
床板: 杉t30
※構造材に関してはすべて「木材トレーサビリティ」を行った久山地域材を使用している。
- ④断熱性能:
省エネルギー対策等級4に順ずる。
外壁: 高性能グラスウールt100
- ⑤展示期間:平成22年4月~平成29年3月



<展示住宅・生活体験施設の特徴>

- ①「久山の家づくり」をみなさんに体感していただくと共に、久山町の豊かな自然環境の素晴らしさを地域の人々や来館者に、伝えるためになるべく自然素材を使用した施設である。
- ②特に久山の良質な桧材の香り豊かな空間は、久山町の豊かな森の恵みを実感し、自然を愛する心を育む施設です。
- ③木を山から伐り出して建設するまでの履歴を残す「木材トレーサビリティ」を實踐し、森林や木材を適正に管理する環境を整え、お客様に安心・安全をお届けする仕組みづくりが体感できる施設です。

<平成22年度の成果>

- ①来場者数(平成22年4月~平成23年3月): 876名
- ②来場者の主な声
 -木の温もりと香りを感じることができ、落ち着いた時間を過ごせる。
 -梁や柱が目に見えて、丈夫で安心感がある。
 -窓が多く、サイズも広いため、明るくて良い。

事業者名: NPO法人グランドワーク福岡

展示住宅等の建設地住所: 福岡県八女市上陽町轟446番地

事業者連絡先: 092-414-1234

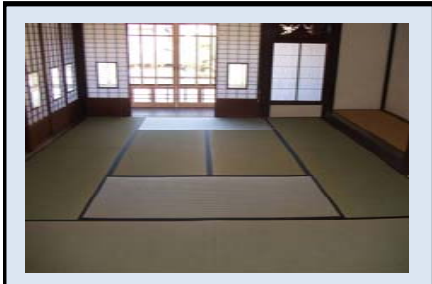
事業の種類: ①展示住宅、②生活体験施設

総事業費: 2,523万円(うち補助金 2,218万円)

基本性能等の基準: ①新築(長期優良タイプ)、②新築(長寿命化普及タイプ)、③改修



<展示住宅・生活体験施設の平面図>



<展示住宅等の仕様等>

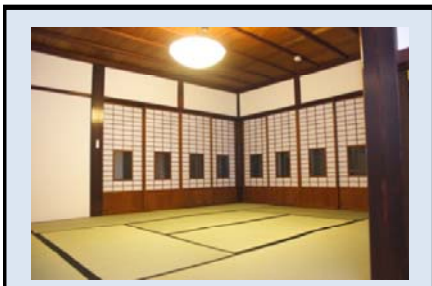
①床面積:(1階) 172㎡、(2階)96㎡

②外観:木造土蔵造り2階建
屋根:入母屋作り、和瓦葺き
外壁:漆喰、なまこ壁、鏝絵

③構造(部位毎の建材、寸法等):
主要部材:柱6寸/大黒柱10寸、恵比寿柱8寸

④断熱性能:

⑤展示期間:平成22年4月~平成27年3月



<展示住宅・生活体験施設の特徴>

① 旧川口邸は、江戸末期に建てられ土蔵づくりの民家で、奥八女地域の伝統的な在来工法が取り入れられた建築物である。

② 玉石の基礎、18cm角の柱で構成され、大黒柱は30cm、小屋組みは3段組みの大径材による和小屋で、屋根は入母屋づくりである。

③ 外壁は漆喰なまこ壁、妻壁や戸袋に保存状況の良い鏝絵が施されている。

<平成22年度の成果>

①来場者数又は生活体験者数(平成22年4月~平成23年3月): 661名

②来場者又は生活体験者の主な声:

- 鏝絵やなまこ壁が素晴らしかった。
- 改造された水回りは使いやすかったが、和室は昔の面影が残る素敵だった。
- 柱や梁の大きさに驚いた。大切に保存してほしい。