

事業者名:NPO法人りょうぜん里山がっこう

展示住宅等の建設地住所:福島県伊達市霊山町字田代5番地の1

事業者連絡先:024-587-1032

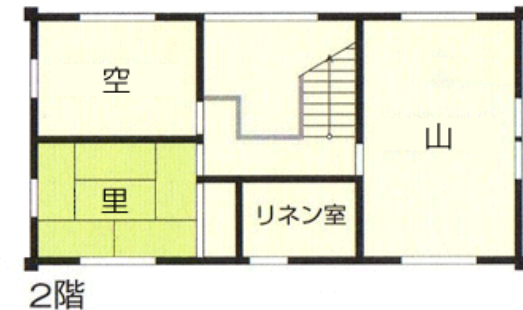
事業の種類: ①展示住宅、②生活体験施設

総事業費:2,861万円(内補助金2,242万円)

基本性能等の基準:①新築(長期優良タイプ)、②新築(長寿命化普及タイプ、③改修



<展示住宅・生活体験施設の平面図>



<展示住宅等の仕様等>

- ①床面積:(1階) 79.49㎡、(2階)53.41㎡
- ②外観:屋根は日本瓦で外は杉板張り。外壁は一階はモルタルアクリルリシン吹付、二階は杉板防腐塗装。
- ③構造(部位毎の建材、寸法等:土台はひのき120cm×120cm、柱240cm×240cm、120cm×120cm、はり・桁120cm×300cm、120cm×150cm、小屋組120cm×45cm、90cm×9cm。



- ④断熱性能:屋根、床はミラフォーム、外壁はグラスウール。
- ⑤展示期間:平成22年4月～平成29年3月

<生活体験施設の特徴>

- ① 阿武隈山系の杉、ひのき材を使用し、開放的な農家住宅の間取りに仕上がっている。
- ②床板も杉板を使用し、やわらかく、温かい、無垢の杉板張りに仕上がっている。キッチンがオープン型になっていて体験がしながら食事を楽しめる空間となっている。
- ③トイレは男女共にバリアフリーで、お風呂も薪ボイラー兼用の体験型に設置されている。

<平成22年度の成果>

- ①生活体験者数(平成22年4月～平成23年3月): 906名
- ②生活体験者の主な声:
 - …木の香りがして落ちついた雰囲気がとてもリラックスできた。
 - …アットホームで別荘にきた感じでとても楽しかった。
 - …とても静かな環境で朝には小鳥が鳴き、ゆったりとした時間がすごせた。