

事業者名: 合同会社たすき (宮下住マイル会を法人化)

展示住宅等の建設地住所: 大沼郡三島町大字宮下字宮下262番地

事業者連絡先: 0241-52-2305

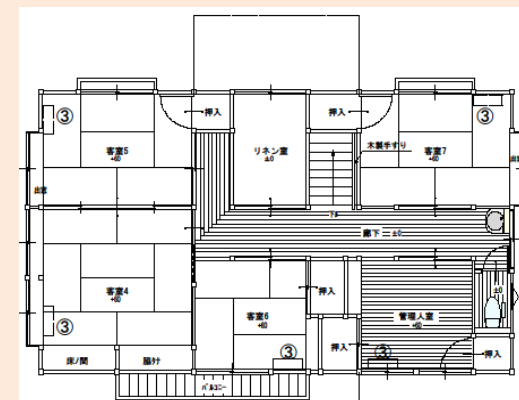
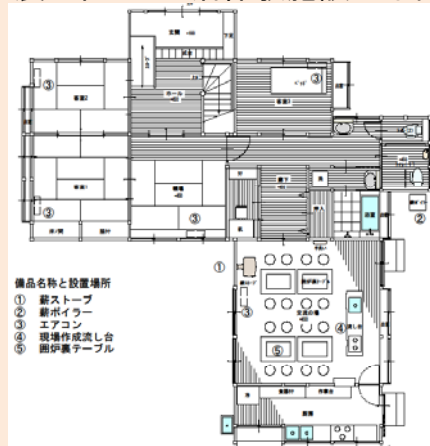
事業の種類: ②生活体験施設

総事業費: 1,733万円(うち補助金1,387万円)

基本性能等の基準: ③改修



<展示住宅・生活体験施設の平面図>



<展示住宅等の仕様等>

- ①床面積: 木造2階建て 234.89㎡
- ②外観
屋根: ガルバリウム鋼板横葺き厚0.35他
外壁: しっくい、杉下見板張り
- ③構造(部位毎の建材、寸法等)
土台、柱: 120×120(ヒバ)他
梁: みがき丸太φ180(杉)他
改修部以外は既存のまま
- ④断熱性能
天井・外壁: グラスウール16K厚100
床: ホスチレンフォーム厚50
改修部以外は既存のまま
- ⑤展示期間: 平成22年4月～平成29年3月

<展示住宅・生活体験施設の特徴>

- ①昭和17年の大火で消失した建物(約110件)が2年程の短期間に復興され、現在も当時のまま残り優れた町並みが連なる中央部に当施設は在り、当時から旅館として営業し、空き家になっていた物を生活体験施設として再生した。
- ②地場産の栗、桐、檜を内外部に多く使用し、くつろぎの空間を創出した。また、既存の材料をできるかぎり活用し、昔ながらの雰囲気を保持している。
- ③体験メニュー(山菜採り、手料理教室等)を用意し、宿泊者の要望に答えている。

<平成22年度の成果>

- ①来場者数(平成22年4月～平成23年3月): 2,578名 うち生活体験者数71名
- ②来場者又は生活体験者の主な声:
 - 料理の評判がおしなべて高い。
 - 町並みが気に入り、定住を希望する人も出てきた。
 - 子供の夏休み等、中期滞在の希望も出て来ている。

