

事業者名:株式会社鷺見製材

展示住宅等の建設地住所:岐阜県岐阜市東鶉3丁目58番地3

事業者連絡先:058-278-7783

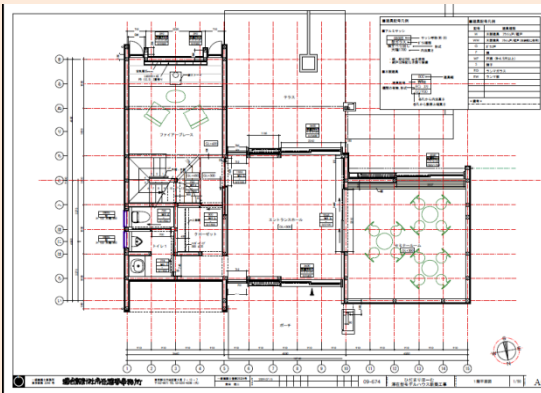
事業の種類:①展示住宅 ②生活体験施設

総事業費:2,931 万円(うち補助金 2,121万円)

基本性能等の基準:①新築(長期優良タイプ)、②新築(長寿命化普及タイプ) ③改修

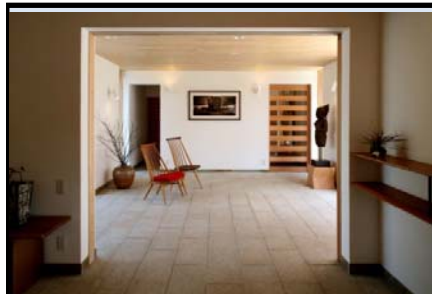


<展示住宅・生活体験施設の平面図>



<展示住宅等の仕様等>

- ①床面積:
(1階)71.21 m²、(2階) 76.44m²
- ②外観:
鉄鋼モルタル、シラス壁塗り
- ③構造(部位毎の建材、寸法等):
土台 桧 W120T120H4000
通し柱 桧 W120T120H4000/H6000
管柱 桧 W120T120H3000
梁桁 杉 W150T120H4000



- ④断熱性能:
屋根:ビーズ法ポリスチレンフォーム(70mm)
壁:ビーズ法ポリスチレンフォーム(63mm)
基礎:ビーズ法ポリスチレンフォーム(25mm)

- ⑤展示期間:平成22年4月～平成29年3月

<展示住宅・生活体験施設の特徴>

- ①長良杉、東濃檜、蛭川石など岐阜県産の素材を利用。またパッシブソーラー工法であるエアバス工法を採用し、エアコンなどの機械に頼らず夏は涼しく、冬は暖かい暮らしを提案
- ②「季節を味わう」「友と語らう」「趣味を楽しむ」などの上質な暮らしを感じていただくための空間を提案。実際に滞在してもらうことで、木の家の暮らしを体感してもらい、またどのように暮らせるかを考えてもらう。
- ③ かつての岐阜や郡上にあった暮らしを提案。昔ながらの土間を現代風にアレンジし、土間や水辺をとおして、近隣や地域のつながりを表現。土間の良さと外とのつながりを提案

<平成22年度の成果>

- ①来場者数又は生活体験者数(平成22年4月～平成23年3月): 495 名
- ②来場者又は生活体験者の主な声:
○風通しがよく、明るい広い空間で心地よいと思いました
○大きな庇、デッキが大きいので洗濯がしやすい
○土間の空間が趣味の場として使いやすそう

事業者名:株式会社鷺見製材

展示住宅等の建設地住所:岐阜県各務原市蘇原花園町4-14

事業者連絡先:058-278-7783

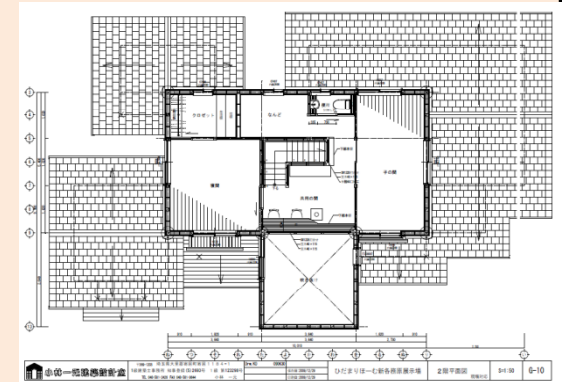
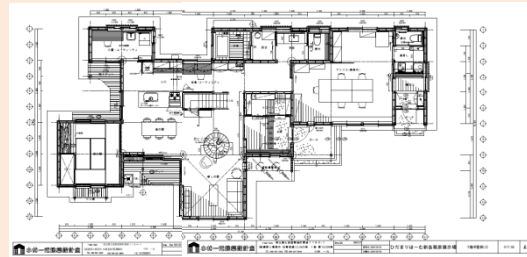
事業の種類:①展示住宅 ②生活体験施設

総事業費:3,597万円(うち補助金 2,121 万円)

基本性能等の基準:①新築(長期優良タイプ)、②新築(長寿命化普及タイプ) ③改修



<展示住宅・生活体験施設の平面図>



<展示住宅等の仕様等>

- ①床面積:
(1階)136.63㎡、(2階)54.65㎡
- ②外観:
サイディング、リシン吹付
- ③構造(部位毎の建材、寸法等):
土台 桧 W120T120H4000
通し柱 桧 W120T120H4000/H6000
梁桁 桧(化粧) W300T120H4000
梁桁 杉 W150T120H4000
- ④断熱性能:
屋根:ビーズ法ポリスチレンフォーム(70mm)
壁:ビーズ法ポリスチレンフォーム(63mm)
基礎:ビーズ法ポリスチレンフォーム(25mm)
- ⑤展示期間:平成 22年3月～平成29年3月



<展示住宅・生活体験施設の特徴>

- ①長良杉、東濃檜、美濃和紙など岐阜県産の素材を利用。またパッシブソーラー工法であるエアパス工法を採用し、エアコンなどの機械に頼らず夏は涼しく、冬は暖かい暮らしを提案
- ②伝統技法である木組みを現代風にアレンジし、モダンな和空間を提案。外のウッドデッキとリビングが続き、開放的な空間が続く。建物だけでなく、外部に続く庭とのつながりを大切にしている。
- ③二世帯住宅としても暮らせる想定で設計。無駄な仕切りのない設計と吹抜けによりひろがりある開放感となっている

<平成22年度の成果>

- ①来場者数又は生活体験者数(平成22年4月～平成23年3月): 236 名
- ②来場者又は生活体験者の主な声:
○どこの空間も風もよく入り、夏でもあまり暑さを感じない
○南の開口の仕方が自然と庭につながっていてよい
○くつろぎ空間が決して広いわけでないが吹抜けとつながっていて広く感じる