

## 平成20年度地域住宅モデル普及推進事業による展示住宅等の概要(平成22年度成果報告)

事業者名:かしもひのき建築協同組合

展示住宅等の建設地住所:岐阜県中津川市加子母4925-6

事業者連絡先:0573-79-3297

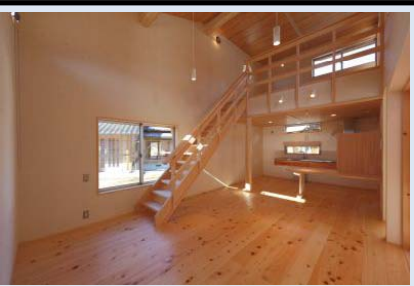
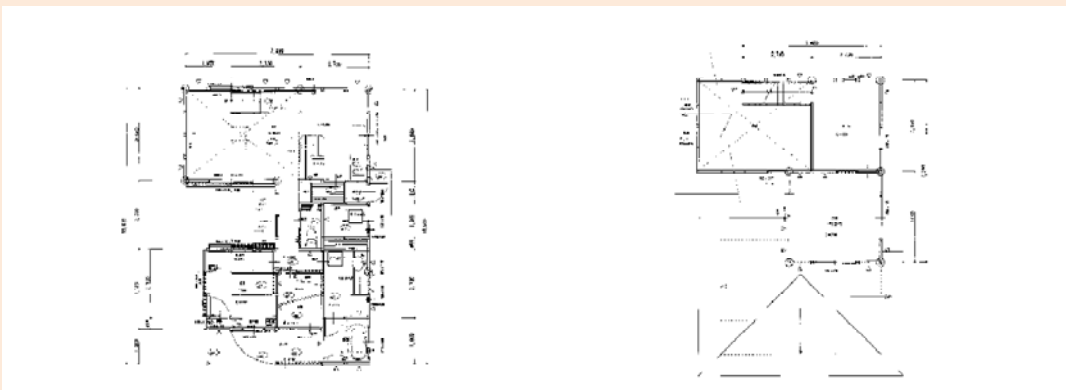
事業の種類:①展示住宅 ②生活体験施設

総事業費:2,640万円(うち補助金 2,095万円)

基本性能等の基準:①新築(長期優良タイプ)、②新築(長寿命化普及タイプ、③改修



### <展示住宅・生活体験施設の平面図>



### <展示住宅等の仕様等>

- ①床面積:(1階) 59.21㎡、(2階) 25.67㎡
- ②外観:屋根ガルバニウム鋼板横葺き  
外壁左官シックイ・杉板保護塗料塗
- ③構造(部位毎の建材、寸法等):  
床 桧厚板貼り T30  
壁 石膏ボード下地 和紙クロス貼り  
天井 杉小幅板貼り T10  
柱 ひのき4寸角  
梁 杉 4寸X4寸~1尺
- ④断熱性能:グラスウール100mm(16k)  
グラスウール200mm(16K)
- ⑤展示期間:平成 22年4月~平成29年3月



### <展示住宅・生活体験施設の特徴>

- ①木材へのこだわり  
全て国産材(岐阜県産加子母材)を地元製材から購入  
キッチン・カウンターを地元木工技術を使い 制作
- ②木材構造の工夫(地元で受け継がれている骨組みをアレンジ)  
地棟を入れる 地松 L7.5m φ400程度  
登り梁を入れる 杉
- ③間取り・デザインの工夫  
若世代にも受け入れてもらえるように シンプルに設計  
天井高さに高低を付け 変化を付けた  
ユニバーサルデザインを取り入れた

### <平成22年度の成果>

- ①来場者数又は生活体験者数(平成22年4月~平成23年3月): 805 名
- ②来場者又は生活体験者の主な声:  
○天然素材が良い(シックイ 木材など)  
○オープン窓(全開放窓が良い)  
○玄関ポーチが 広くて良い