

事業者名: 有限会社羽鳥製材所

展示住宅等の建設地住所: 群馬県北群馬郡榛東村新井3252-5

事業者連絡先: 0279-54-5142

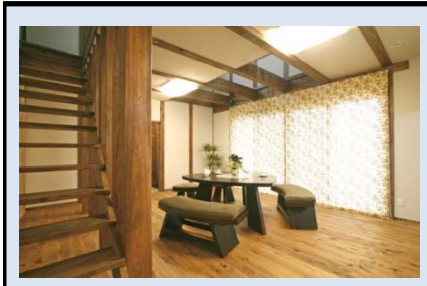
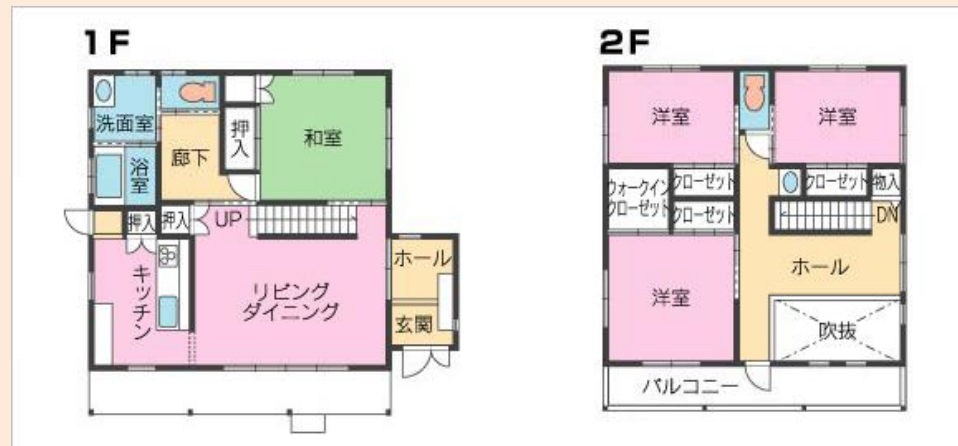
事業の種類: ①展示住宅、②生活体験施設

総事業費: 1,900万円(うち補助金678万円)

基本性能等の基準: ①新築(長期優良タイプ)、②新築(長寿命化普及タイプ)、③改修



<展示住宅・生活体験施設の平面図>



<展示住宅等の仕様等>

①床面積:(1階) 72.59㎡、(2階) 60.45㎡

②外観: 陶器瓦葺
モルタル弾性塗料仕上げ

③構造(部位毎の建材、寸法等)
土台 桧120角
柱 杉120角
構造材杉120幅
群馬県産材 89%使用

④断熱性能:
硬質ウレタン現場発泡
住宅性能評 価省エネ等級4
次世代省エネ IV地域

⑤展示期間: 平成22年4月～平成25年3月



<展示住宅・生活体験施設の特徴>

- ①地域産木材の活用、使用例の展示
県産木材使用の建具。
壁、床を着色して意匠を変えた表現法
節のある木材の活用例等
- ②ふるさと群馬の気候風土に合った住宅のご提案。
見て触れて素足で歩けることの出来る展示住宅。
雨、雪対策。寒暖の差対策の展示。
自然素材の調湿性能の体感。
- ③高性能な木造住宅の展示
県産木材の構造材や高性能断熱材の施工状況が 見えるよう天井、壁、床等の一部を開口。
アクリルパネル越しに見ることが出来ます。

<平成22年度の成果>

- ①来場者数又は生活体験者数(平成22年4月～平成23年3月): 310 名
- ②来場者又は生活体験者の主な声:
 - 開放感があり、体が喜びそう。
 - 木の香りが良い家。色々な木の使い方が見られた
 - 温度差が少なく快適でした。