

事業者名:株式会社池芳工務店

展示住宅等の建設地住所:広島県広島市安佐南区伴南5丁目8013-215(こころ展示場)

事業者連絡先:082-845-5858

事業の種類:①展示住宅、②生活体験施設

総事業費:2,977万円(うち補助金2,188万円)

基本性能等の基準:①新築(長期優良タイプ)、②新築(長寿命化普及タイプ)、③改修



<展示住宅・生活体験施設の平面図>

【1階】



【2階】



<展示住宅等の仕様等>

- ①床面積:(1階) 67㎡、(2階)68㎡
- ②外観: レンガ積, 一部 漆喰塗り
- ③構造(部位毎の建材、寸法等):  
 在来木造軸組工法(2階建)  
 柱 120×120, 135×135  
 梁桁 105×180~360  
 土台 135×135  
 胴差し 105×240



- ④断熱性能:  
 省エネルギー対策等級4  
 (次世代省エネ基準)

- ⑤展示期間:平成22年4月~平成29年3月

<展示住宅・生活体験施設の特徴>

- ①高い省エネ性能に加え, 太陽光発電を組み合わせ。また, 遮熱と通風を利用したエコ住宅。
- ②構造や下地の軸組, ほぼ100%広島の木を使用。仕上げに自然素材を使い, 健康な住まい方の提案。
- ③宿泊体験により, 心地良さを肌で体感できる。

<平成22年度の成果>

- ①来場者数又は生活体験者数(平成22年4月~平成23年3月):2,578名
- ②来場者又は生活体験者の主な声:
  - 風土に適した家づくりに共感。木は肌触りや香りが良く, 安心感がある。
  - 材木の地産地消, CO2削減にもつながり, とても良いことだと思う。
  - いままで, どの木を使って家を建てるのかなんて, あまり気にしていなかったが, 地元の木を使った家づくりに共感をもった。

事業者名:株式会社大須加建設

展示住宅等の建設地住所:広島県広島市佐伯区五日市中央2丁目8-31

事業者連絡先:082-879-7000

事業の種類:①展示住宅、②生活体験施設

総事業費:2,230万円(うち補助金1,700万円)

基本性能等の基準:①新築(長期優良タイプ)、②新築(長寿命化普及タイプ、③改修

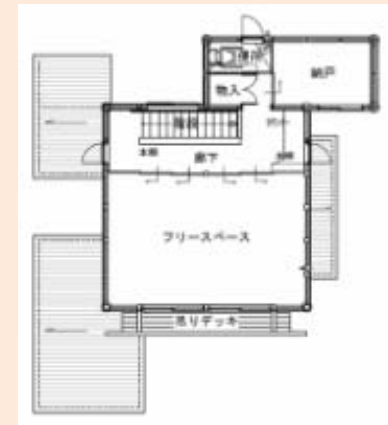


<展示住宅・生活体験施設の平面図>

【1階】



【2階】



<展示住宅等の仕様等>

- ①床面積:(1階) 66㎡、(2階)46㎡
- ②外観:西洋漆喰塗り、  
一部 ガルバリウム鋼板、杉板張り
- ③構造(部位毎の建材、寸法等):  
在来木造軸組工法(2階建)  
土台: 桧 120×120  
柱: 120×120、140×140、150×150  
梁桁: 杉 120×300、240、180、170、120、  
75×240



- ④断熱性能:  
屋根:A種ビーズ法ポリスチレンフォーム保温  
板3号 t=165  
壁:A種ビーズ法ポリスチレンフォーム保温板  
3号 t=90  
省エネルギー対策等級4  
(次世代省エネ基準)
- ⑤展示期間:平成22年4月~平成29年3月

<展示住宅・生活体験施設の特徴>

- ①構造躯体等に広島県産の木材を使い、木の香りや質感を実際に体験することで、地域材を身近に感じ、山守りへの感心が高まる。
- ②「ベース」と呼ばれる居住空間と「ゲヤ」という補助空間を組合せてプランしている。組合せで生まれる空地は坪庭とし、どの部屋からも自然を感じることができる。
- ③庭には広島の自生種の樹木や草花を植えた一坪里山をつくり、絶滅が危惧されている里山の自然を守り、育て、増やしている。

<平成22年度の成果>

- ①来場者数又は生活体験者数(平成22年4月~平成23年3月):310名(その他イベントで各月約100名)
- ②来場者又は生活体験者の主な声:  
○木の香りと手触りが良く、開放的で居心地が良い。  
○庭(里山)が素敵  
○空気が良く、嫌な臭いがしない

事業者名:株式会社沖田

展示住宅等の建設地住所:広島県東広島市西条町大字田口字西中郷1185-1

事業者連絡先:082-243-1101

事業の種類:①展示住宅、②生活体験施設

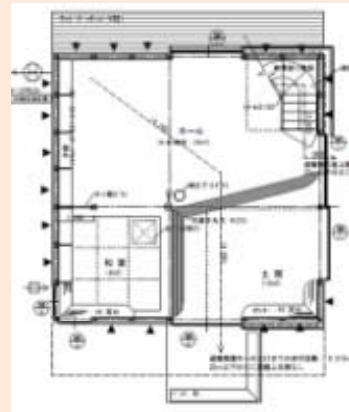
総事業費:2,611万円(うち補助金1,561万円)

基本性能等の基準:①新築(長期優良タイプ)、②新築(長寿命化普及タイプ、③改修

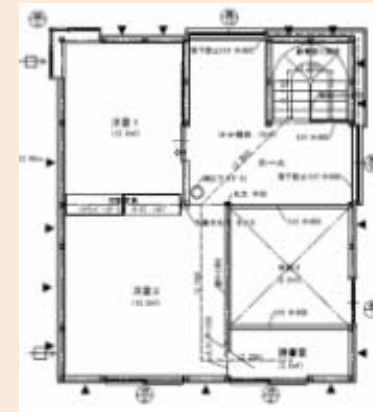


<展示住宅・生活体験施設の平面図>

【1階】



【2階】



<展示住宅等の仕様等>

①床面積:(1階) 55㎡、(2階)57㎡

②外観:  
杉板貼り、パビスタンプ

③構造(部位毎の建材、寸法等):  
在来木造軸組工法(2階建)  
杉材を利用  
柱:120×120, 210Φ  
梁桁:120×240, 120×270,  
120×360

④断熱性能:  
セルローズファイバー  
省エネルギー対策等級4

⑤展示期間:平成22年4月～平成27年3月



<展示住宅・生活体験施設の特徴>

- ①当社が普段使う材料を使用しているので、実際に見たり触ったりして実感していただける。
- ②開放的な空間で、住まいの温熱予測をし、見えない空気のデザインをする。
- ③地域になじむ環境づくり。住まいの環境の全体バランスづくりを提案。

<平成22年度の成果>

- ①来場者数又は生活体験者数(平成22年4月～平成23年3月):712名
- ②来場者又は生活体験者の主な声:
  - 風通しがよくとても気持ちの良い空間。
  - 設計の工夫が色々されていておもしろい。
  - 土間が広くていい



事業者名:山根木材株式会社

展示住宅等の建設地住所:広島県広島市西区商工センター8丁目12-51(住宅展示場エコス)

事業者連絡先:082-254-3253

事業の種類:①展示住宅、②生活体験施設

総事業費:4,176万円(うち補助金2,188万円)

基本性能等の基準:①新築(長期優良タイプ)、②新築(長寿命化普及タイプ)、③改修



<展示住宅・生活体験施設の平面図>  
【1階】



【2階】



<展示住宅等の仕様等>

①床面積:(1階) 156㎡、(2階)53㎡

②外観:和 風

③構造(部位毎の建材、寸法等):  
在来木造軸組工法(2階建)  
柱:桧集成材(国産材)120×120  
梁桁:杉ハイブリット(県産材)  
120×120~360

④断熱性能:  
省エネルギー対策等級4  
(次世代省エネ基準)

⑤展示期間:平成22年4月~平成29年6月



<展示住宅・生活体験施設の特徴>

①主要構造材は国産材100%

②外観は高さを抑え、屋根勾配を緩やかにし、軒を深くし安定感と安心感を出している。

③リビングダイニングは、床に直接座る「座」スタイル

<平成22年度の成果>

①来場者数又は生活体験者数(平成22年4月~平成23年3月):2,300名  
(767組)

②来場者又は生活体験者の主な声:  
○木の香りが良い  
○長く愛着をもって暮らせそう  
○回遊性のある間取りが暮らしやすそう