

事業者名: (株)丸昭高橋工務店

展示住宅等の建設地住所: 北海道名寄市西8条南11丁目55-46

事業者連絡先: 01655-4-3314

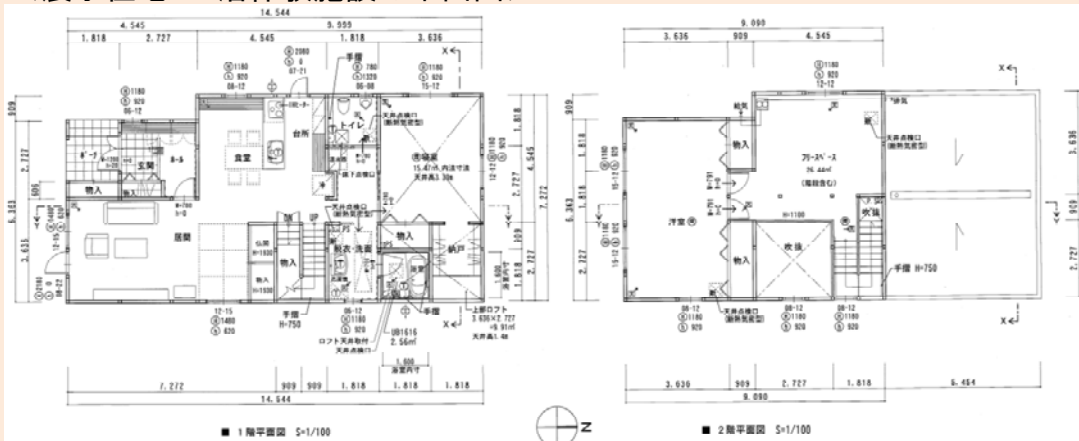
事業の種類: ①展示住宅、②生活体験施設

総事業費: 2,658万円(うち補助金1,492万円)

基本性能等の基準: ①新築(長期優良タイプ)、②新築(長寿命化普及タイプ)、③改修

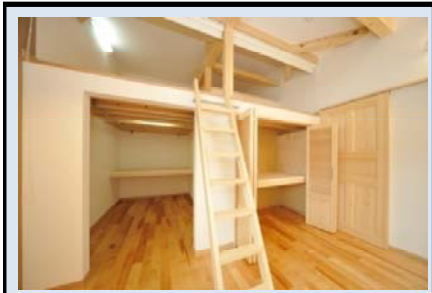


<展示住宅・生活体験施設の平面図>



<展示住宅等の仕様等>

- ①床面積: (1階) 97.77㎡、(2階) 53.7㎡
- ②外観:
  - ・ゼオンサイディング
  - ・一部羽目板(道産材)
- ③構造(部位毎の建材、寸法等):
  - ・FSC認証材使用
  - ・道産材使用(内装・外装一部)



- ④断熱性能:
  - ・熱損失係数Q値[w/m<sup>2</sup>k]: 0.78w/m<sup>2</sup>k

⑤展示期間: 平成22年4月～平成26年3月

<展示住宅・生活体験施設の特徴>

- ①FSC認証材、道産材を構造材や内装仕上材に使用
- ②長期優良住宅認定住宅  
北方型住宅サポートシステム活用
- ③CASBEEすまい[戸建]の活用(Sランク4.0)  
ウッドマイルズの活用: 木材の輸送過程のCO<sub>2</sub>削減率82.4%

<平成22年度の成果>

- ①来場者数又は生活体験者数(平成22年4月～平成23年3月): 20名
- ②来場者又は生活体験者の主な声:
  - ……地材地消(地産地消)で無垢材を使って環境にやさしい
  - ……FSC認証材のことがわかった
  - ……断熱性能が優れている

平成20年度地域住宅モデル普及推進事業による展示住宅等の概要(平成22年度成果報告)

(とりまとめ都道府県名 北海道)

事業者名:美幌.木夢クラブ

展示住宅等の建設地住所:北海道網走郡美幌町字稲美89-48

事業者連絡先:(株)宮田建設(0152-73-3248)

事業の種類: ①展示住宅、 ②生活体験施設

総事業費:3,081万円(うち補助金1,646万円)

基本性能等の基準 ①新築(長期優良タイプ)、 ②新築(長寿命化普及タイプ)、 ③改修



<展示住宅・生活体験施設の平面図>



<展示住宅等の仕様等>

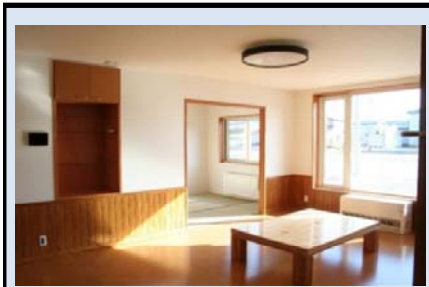
①床面積:(1階) 97.60㎡、(2階)38.07㎡

②外観:サイディング t=14mm  
NSアートパレ塗り

③構造(部位毎の建材、寸法等):木造  
:土台・柱 105×105  
:片筋かい 45×45  
:屋根面 構造用合板 t=12mm

④断熱性能: Q値 1.32W/m2K

⑤展示期間:平成22年4月~平成26年3月



<展示住宅・生活体験施設の特徴>

- ①敷地内に庭園を設けた家
- ②構造材に町内産のカラマツ材を使用し柱、梁等の一部を表面に表している。
- ③内部柱の一部を表し、腰壁にカラマツの羽目板を使用している。

<平成22年度の成果>

- ①来場者数又は生活体験者数(平成22年4月~平成23年3月): 70名
- ②来場者又は生活体験者の主な声:
  - 木材をふんだんに表し、落ち着きがある。
  - キッチン奥の洋室が、色々使い勝手が良さそう。など

事業者名:美幌. 木夢クラブ

展示住宅等の建設地住所:北海道網走郡美幌町字稲美89-49

事業者連絡先:(有)種田工務店(0152-73-4280)

事業の種類:①展示住宅、②生活体験施設

総事業費:3,081万円(うち補助金1,646万円)

基本性能等の基準:①新築(長期優良タイプ)、②新築(長寿命化普及タイプ)、③改修



<展示住宅・生活体験施設の平面図>



<展示住宅等の仕様等>

- ①床面積:(1階)82.62㎡、(2階)77.76㎡
- ②外観:窯業系サイディング貼り  
:樹脂サッシ ペアガラス Low-e
- ③構造(部位毎の建材、寸法等):木造  
:土台・柱 105×105  
:片筋かい 45×105  
:屋根面 構造用合板12mm
- ④断熱性能:Q値 1.47W/㎡K
- ⑤展示期間:平成22年4月~平成26年3月

<展示住宅・生活体験施設の特徴>

誰にでも優しい、ユニバーサルな住宅

- ①極力段差を無くして、開口部を広げ車いすの方から子供まで住みよい住宅
- ②キッチンにニースペースを設けたり、コンセントやスイッチの高さや車いすでも不自由なく行動できる住宅を目指しました。

<平成22年度の成果>

- ①来場者数又は生活体験者数(平成22年4月~平成23年3月):79名
- ②来場者又は生活体験者の主な声:  
○……心地よい空間で、のんびりできそうです。  
○……玄関のスロープが車いすでも楽に上がれて便利でした。

事業者名:美幌. 木夢クラブ

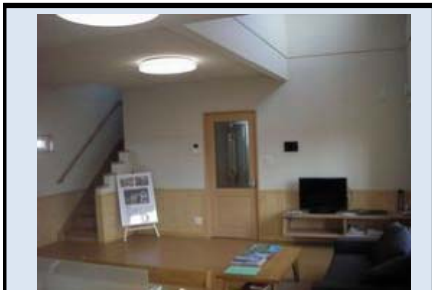
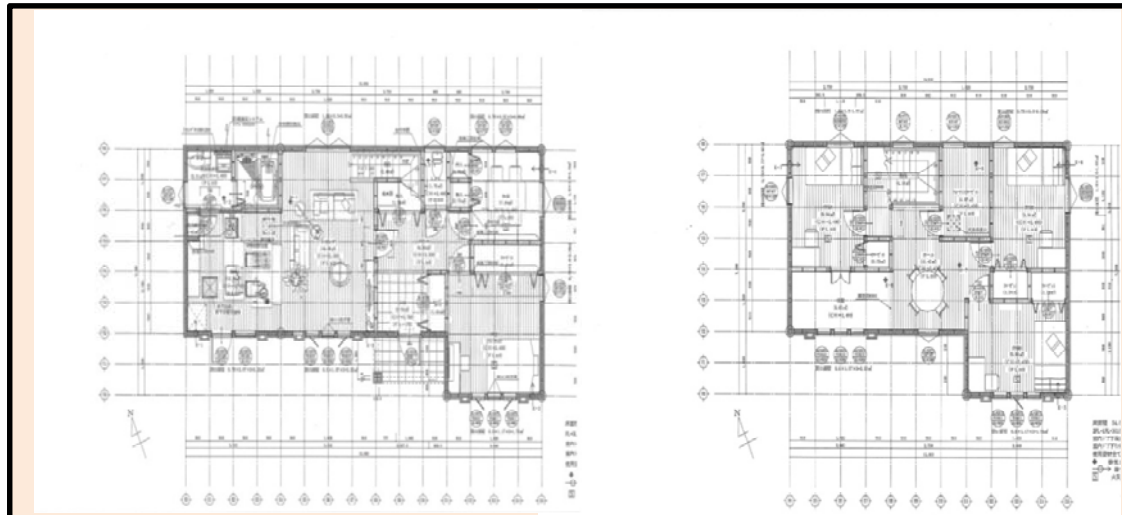
展示住宅等の建設地住所:北海道網走郡美幌町字稲美89-50

事業者連絡先:(株)ダイイチ(0152-73-2626)

事業の種類 ①展示住宅、②生活体験施設

総事業費:3,081万円(うち補助金1,646万円)

基本性能等の基準:①新築(長期優良タイプ)、②新築(長寿命化普及タイプ)、③改修



<展示住宅等の仕様等>

- ①床面積:(1階)81.1㎡、(2階)54.6㎡
- ②外観:モルタル塗装ぬり
- ③構造(部位毎の建材、寸法等):木造  
:土台・柱 105×105  
:片筋かい 45×90  
:屋根面 構造用合板12mm
- ④断熱性能:Q値 1.56W/㎡K
- ⑤展示期間:平成22年4月～平成26年3月



<展示住宅・生活体験施設の特徴>

- ① 内装には珪藻土塗り壁、外装にもモルタル塗り壁を採用し、環境に優しい仕上げ材としました。
- ② エコキュート給湯器を使用することにより、ローカルエネルギーを効率良く取り入れています。
- ③ LED照明器具を採用(一部)することでCO<sub>2</sub>の発生を低減します。

<平成22年度の成果>

- ①来場者数又は生活体験者数(平成22年4月～平成23年3月):105名
- ②来場者又は生活体験者の主な声:  
○……この地域に展示会場が出来てありがたいです。  
○……環境に配慮された住宅を見学できて勉強になりました。

事業者名:美幌. 木夢クラブ

展示住宅等の建設地住所:北海道網走郡美幌町字稲美89-51

事業者連絡先:(有)山岸工務店(0152-73-6363)

事業の種類:①展示住宅、②生活体験施設

総事業費:3,081万円(うち補助金1,646万円)

基本性能等の基準:①新築(長期優良タイプ)、②新築(長寿命化普及タイプ)、③改修



<展示住宅・生活体験施設の平面図>



<展示住宅等の仕様等>

①床面積:(1階)72.63㎡、(2階)65.61㎡

②外観:窯業系サイディング/乾式タイル  
樹脂サッシLow-Eトリプルガラス

③構造(部位毎の建材、寸法等):木造  
土台・柱105×105  
耐力面材・ドリームホード  
屋根・構造用合板12mm 金属葺

④断熱性能:Q値 1.31W/㎡K

⑤展示期間:平成21年10月~平成25年9月



<展示住宅・生活体験施設の特徴>

日照率の高い地域特性を活かし太陽光を取り入れた  
光り輝く住宅

①町産カラマツの集成材などの構造材ほか、ほぼすべて道産材を使用し、地材地消を推進して森づくり貢献という地球温暖化対策も兼ねた住まい

②ゆったりとした高さの天井と大きく開放的でありながら、暖かく清々しい空気に包まれた住宅

<平成22年度の成果>

①来場者数又は生活体験者数(平成22年4月~平成23年3月):90名

②来場者又は生活体験者の主な声:

- ……開放的でとても気に入りました
- ……室内の空気がさわやかな感じがします

平成20年度地域住宅モデル普及推進事業による展示住宅等の概要(平成22年度成果報告)

(とりまとも都道府県名 北海道)

事業者名:美幌. 木夢クラブ

展示住宅等の建設地住所:北海道網走郡美幌町字稲美89-52

事業者連絡先:(株)高橋工務店(0152-73-4617)

事業の種類:①展示住宅 ②生活体験施設

総事業費:3,081万円(うち補助金1,646万円)

基本性能等の基準:①新築(長期優良タイプ)、②新築(長寿命化普及タイプ)、③改修



<展示住宅・生活体験施設の平面図>



<展示住宅等の仕様等>

- ①床面積:(1階)82.91㎡、(2階)75.15㎡
- ②外観:モルタル塗装めり  
: 木製チャンネルサイディング  
: 木製サッシ
- ③構造(部位毎の建材、寸法等):木造  
: 土台・柱 105×105  
: 片筋かい 45×105  
: 屋根面 構造用合板12mm
- ④断熱性能:Q値 1.44W/㎡K
- ⑤展示期間:平成22年4月～平成26年3月

<展示住宅・生活体験施設の特徴>

森林認証の町にふさわしい内外装に認証木材が使われた木の香る家

- ①構造材はもちろん、外壁の一部や開口部の1/2も木製のものを使用
- ②内部に関しても、吹抜けのカラ松集成梁を表しにし、カラ松の羽目板、フロアに無垢材など、木独特のやわらかさを感じられる仕上がり

<平成22年度の成果>

- ①来場者数又は生活体験者数(平成22年4月～平成23年3月):90名
- ②来場者又は生活体験者の主な声:  
○……この地域に展示会場が出来てありがたいです。  
○……環境に配慮された住宅を見学できて勉強になりました。

事業者名:小松建設株式会社

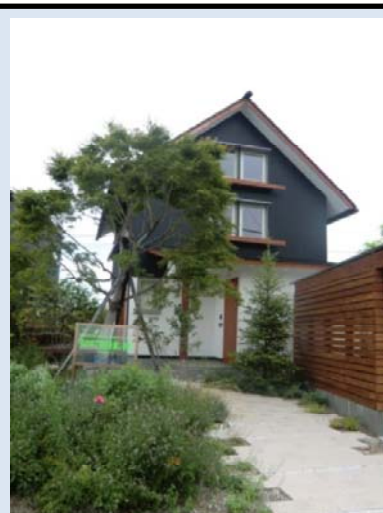
展示住宅等の建設地住所:北海道伊達市竹原町30-22

事業者連絡先:0142-23-2043

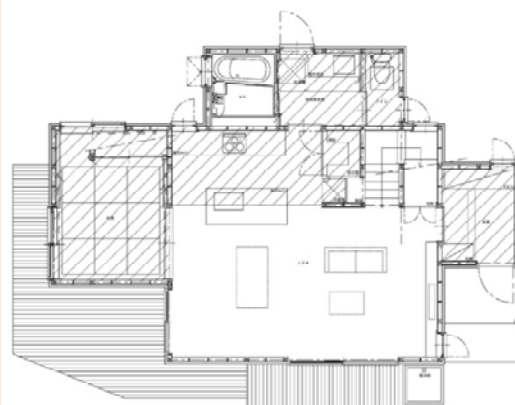
事業の種類: ①展示住宅、 ②生活体験施設

総事業費:2,920万円(うち補助金1,657万円)

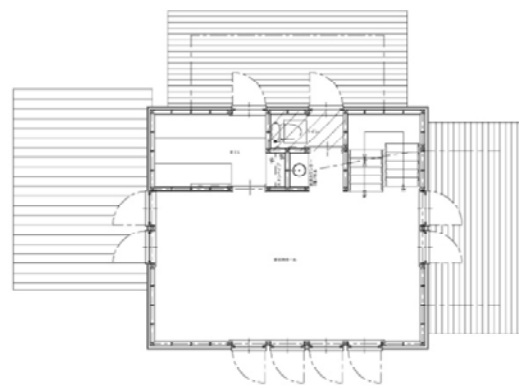
基本性能等の基準: ①新築(長期優良タイプ) ②新築(長寿命化普及タイプ、 ③改修



<展示住宅・生活体験施設の平面図>



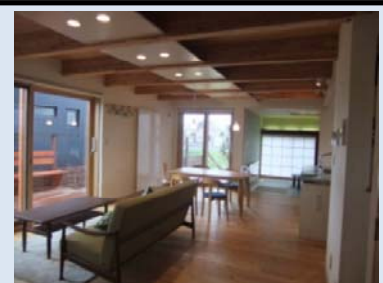
1階平面図



2階平面図



3階平面図



<展示住宅等の仕様等>

- ①床面積(1階)69㎡,(2階)42㎡,(3階)42㎡
- ②外観:ガルバリウム鋼板  
ほたて漆喰外壁バイオシェル
- ③構造(部位毎の建材、寸法等):  
道産カラマツ集成材  
柱、梁、壁
- ④断熱性能:基礎:FP板B類3種50mm+50mm  
外壁:高性能GW16kg 100mm+  
EPS断熱材\*50mm  
屋根:フローイング吹付け30kg300mm
- ⑤展示期間:平成22年4月~平成26年3月

<展示住宅・生活体験施設の特徴>

- ①住まい教室と題しお客様に家づくりについて知ってもらう各種イベントを開催
- ②消費者の方々へ道産材の活用を啓蒙するための勉強会を定期的に開催
- ③協力会社向け勉強会の開催



<平成22年度の成果>

- ①来場者数又は生活体験者数(平成22年4月~平成23年3月): 1232名
- ②来場者又は生活体験者の主な声:
  - ・長期優良住宅について広く知る良い機会になった。
  - ・無垢の木の家の心地良さを感じる事ができた。

事業者名:北海道ハウス株式会社

展示住宅等の建設地住所:北海道函館市追分町9番4号

事業者連絡先:0138-42-4141

事業の種類:①展示住宅、②生活体験施設

総事業費:2,100万円(うち補助金1,105万円)

基本性能等の基準:①新築(長期優良タイプ)、②新築(長寿命化普及タイプ)、③改修



<展示住宅・生活体験施設の平面図>



【1階】



【2階】



<展示住宅等の仕様等>

①床面積:(1階) 82.47㎡、(2階)58.46㎡

②外観:道南杉板貼り 塗装仕上げ

③構造(部位毎の建材、寸法等):  
新在来軸組工法  
構造材・小割り材:道南杉  
仕上げ材:道南杉  
主要柱 4寸

④断熱性能:基礎断熱、天井:BW300mm  
壁:GW100mm+SP25mm

⑤展示期間:平成22年4月~平成26年3月



<展示住宅の特徴>

- ① 道南材(杉)をふんだんに活用して、肌で体感できる展示住宅を建築し一般公開を行い、地材地消の消費拡大を図ることを目的とする。
- ② 道南杉の素材をそのまま活かした外装材。木目が美しい内部は年を経るごとに赤みが増します。遠赤外線を利用した天井放射暖房ターマレイ。大気熱を利用してお湯を沸かすエコキュートなど設備面も充実。
- ③ 北海道ハウスは環境問題に取り組んでいます。道南地域には杉という住宅部材に適した木材がたくさんあります。地域の自然環境で育まれた杉には調湿作用があり貴重な森林資源です。地域材の道南杉、カラ松、トド松の有効利用を計り、森林の活性化に務めCO2削減に努力します。本事業では地域材 28m3使用しております。

<平成22年度の成果>

- ①来場者数又は生活体験者数(平成22年4月~平成23年3月): 150名
- ②来場者の主な声:
  - 木目・香り・足触りが良い。
  - 地域材の有効活用になるので、このような住宅をもっと建ててほしい。



事業者名: 株式会社 カワムラ

展示住宅等の建設地住所: 北海道旭川市江丹別町共和71番7の内

事業者連絡先: 0166-32-3231

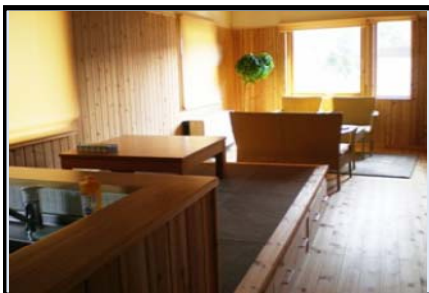
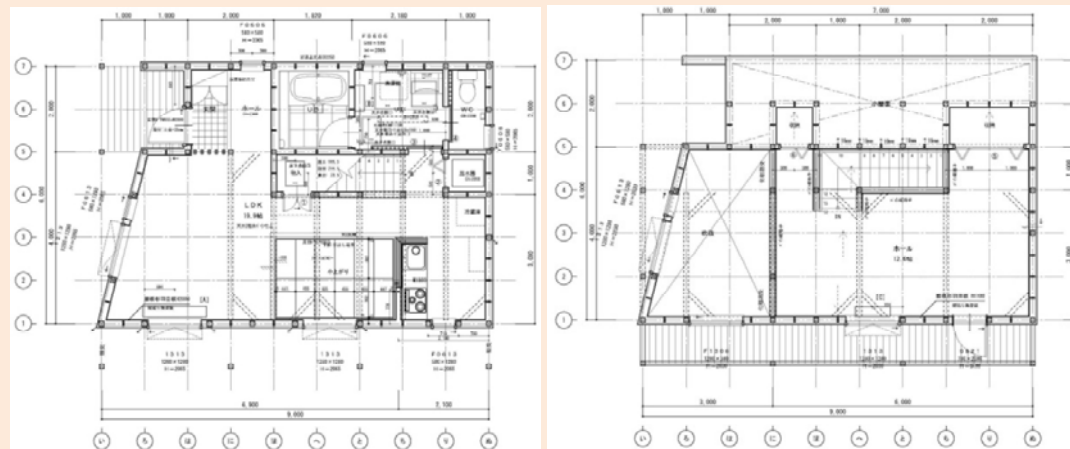
事業の種類: ①展示住宅、②生活体験施設

総事業費: 1,676万円(うち補助金1,665万円)

基本性能等の基準: ①新築(長期優良タイプ)、②新築(長寿命化普及タイプ)、③改修



<展示住宅・生活体験施設の平面図>



<展示住宅等の仕様等>

- ①床面積: (1階) 46㎡、(2階) 30㎡
- ②外観:
  - 垂鉛アルミメッキ鋼板葺屋根
  - 米杉ウッドサイディング張り外壁
- ③構造(部位毎の建材、寸法等):
  - 土台…桧集成材105×120
  - 柱…ホワイトウッド集成材105×105
  - 梁・桁…ホワイトウッド・スプルス等
  - 床…28mm構造用合板



- ④断熱性能:
  - 羊毛断熱材+アストロファイル
  - 熱損失係数(Q値) 1.3w/m<sup>2</sup>k以下

⑤展示期間: 平成22年4月～平成29年3月

<展示住宅・生活体験施設の特徴>

- ① 北方型エコ住宅仕様(断熱性能が優れている)
- ② 自然環境豊か
- ③ 旭川市内まで車で10分程度の利便性

<平成22年度の成果>

- ①来場者数又は生活体験者数(平成22年4月～平成23年3月): 22名
- ②来場者又は生活体験者の主な声:
  - 定年になったら是非移住を検討したいと思っている
  - 自然がたくさんあって、空気が良くて快適だった

事業者名: 株式会社 カワムラ

展示住宅等の建設地住所: 北海道旭川市江丹別町共和71番7の内

事業者連絡先: 0166-32-3231

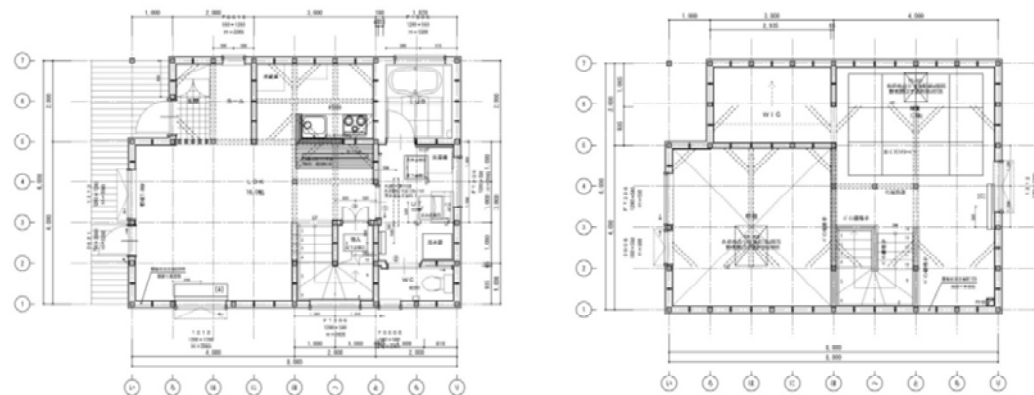
事業の種類: ①展示住宅、②生活体験施設

総事業費: 1,676万円(うち補助金1,664万円)

基本性能等の基準: ①新築(長期優良タイプ)、②新築(長寿命化普及タイプ)、③改修



<展示住宅・生活体験施設の平面図>



<展示住宅等の仕様等>

- ①床面積: (1階) 48㎡、(2階) 27㎡
- ②外観:
  - 垂鉛アルミメッキ鋼板葺屋根
  - 米杉ウッドサイディング張り外壁
- ③構造(部位毎の建材、寸法等):
  - 土台…桧集成材105×120
  - 柱…ホワイトウッド集成材105×105
  - 梁・桁…ホワイトウッド・スプルス等
  - 床…28mm構造用合板
- ④断熱性能:
  - 羊毛断熱材+アストロフィル
  - 熱損失係数(Q値) 1.3w/m<sup>2</sup>k以下
- ⑤展示期間: 平成22年4月～平成29年3月



<展示住宅・生活体験施設の特徴>

- ① 北方型エコ住宅仕様(断熱性能が優れている)
- ② 自然環境豊か
- ③ 旭川市内まで車で10分程度の利便性

<平成22年度の成果>

- ①来場者数又は生活体験者数(平成22年4月～平成23年3月): 3名
- ②来場者又は生活体験者の主な声:
  - ご近所さんが親切な方ばかりで色々助けられました。
  - 過ごしたことの無い季節を体験できて良かった。

事業者名: 株式会社 カワムラ

展示住宅等の建設地住所: 北海道旭川市江丹別町共和71番7の内

事業者連絡先: 0166-32-3231

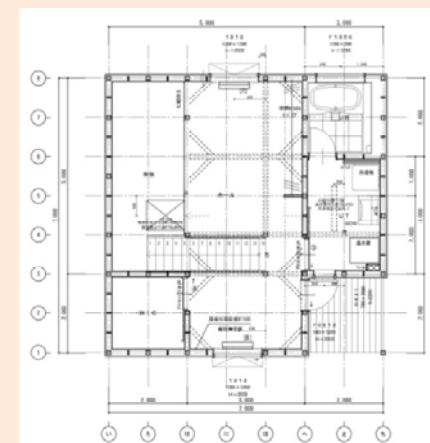
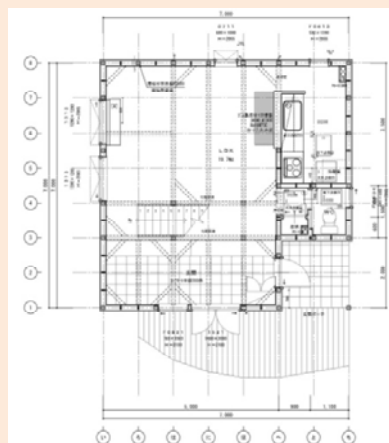
事業の種類: ①展示住宅、②生活体験施設

総事業費: 1,676万円(うち補助金1,664万円)

基本性能等の基準: ①新築(長期優良タイプ)、②新築(長寿命化普及タイプ)、③改修



<展示住宅・生活体験施設の平面図>



<展示住宅等の仕様等>

①床面積: (1階) 45㎡、(2階) 36㎡

②外観:

- 垂鉛アルミメッキ鋼板葺屋根
- 米杉ウッドサイディング張り外壁

③構造(部位毎の建材、寸法等):

- 土台…桧集成材105×120
- 柱…ホワイトウッド集成材105×105
- 梁・桁…ホワイトウッド・スプルス等
- 床…28mm構造用合板

④断熱性能:

- 羊毛断熱材+アストロファイル
- 熱損失係数(Q値) 1.3w/m<sup>2</sup>k以下

⑤展示期間: 平成22年4月～平成29年3月



<展示住宅・生活体験施設の特徴>

- ① 北方型エコ住宅仕様(断熱性能が優れている)
- ② 自然環境豊か
- ③ 旭川市内まで車で10分程度の利便性

<平成22年度の成果>

- ①来場者数又は生活体験者数(平成22年4月～平成23年3月): 2名
- ②来場者又は生活体験者の主な声:  
○毎日の雪かきは大変だったけど、健康的な毎日がすごせました。

事業者名: (株)小頓別木材

展示住宅等の建設地住所: 北海道枝幸郡中頓別町字中頓別995番地1

事業者: 01634-7-8333

事業の種類: ①展示住宅、②生活体験施設

総事業費: 1,617万円(うち補助金884万円)

基本性能等の基準: ①新築(長期優良タイプ)、②新築(長寿命化普及タイプ)、③改修



<展示住宅・生活体験施設の平面図>



<展示住宅等の仕様等>

- ①床面積: (1階)89.43㎡、(2階)2.69㎡
- ②外観: リビングダイニング 約16畳(オール吹抜け)、主寝室約8畳、2階部にロフト付
- ③構造(部位毎の建材、寸法等): 在来木造2階建て、床・天井材地域産材を使用、内壁には珪藻土使用、
- ④断熱性能: 基礎・壁にはSF板を使用、木製サッシはトリプルガラスを使用、蓄熱型ヒーターと薪ストーブで高气密性を維持。
- ⑤展示期間 平成22年4月～平成29年3月



<展示住宅・生活体験施設の特徴>

- ・北海道が推奨する、北方型ECOの基準を満たす断熱性能を確保。
- ・オール電化、蓄熱型ヒーターで冬でも暖か。加えて土間にある薪ストーブで火のぬくもりが体感できる。
- ・屋根は不燃アスファルトシングル葺で、屋根に積もった雪は滑落せず雪の重さに耐えられる構造のため、屋根の雪降ろしが不要です。
- ・ベランダから、秀峰「ピンネシリ岳」を望めます。

<平成22年度の成果>

- ①生活体験者数(平成22年4月～平成23年3月): 1年間滞在 3名
- ②生活体験者の主な声: はじめは不安だった冬の生活も住宅の性能により安心して過ごせました。

# 平成20年度地域住宅モデル普及推進事業による展示住宅等の概要(平成22年度成果報告)

(とりまとめ都道府県名 北海道)

事業者名: 鹿追建設業事業協同組合

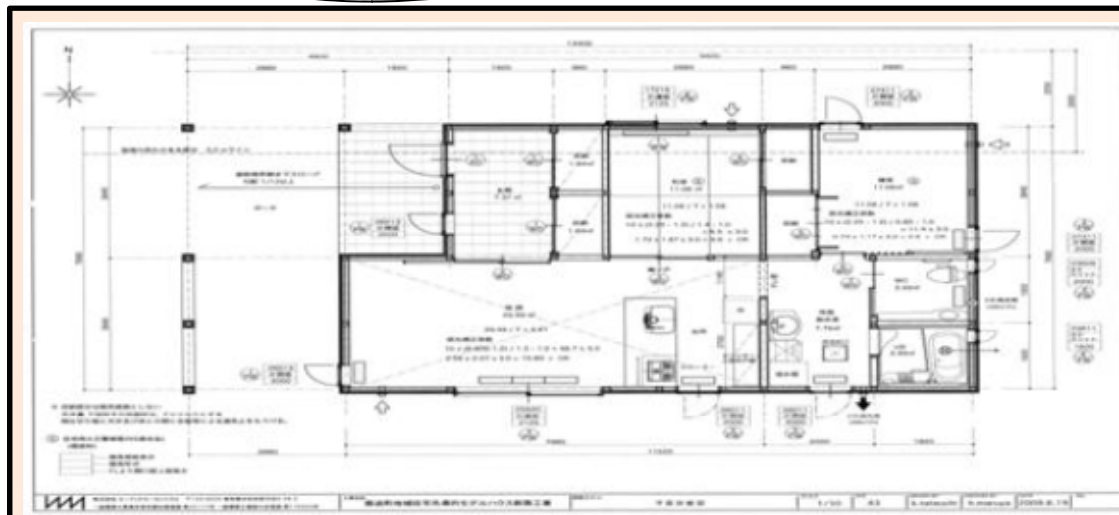
展示住宅等の建設地住所: 北海道河東郡鹿追町瓜幕東2丁目31-2

事業者連絡先: 0156-66-3780

事業の種類: ①展示住宅、②生活体験施設

総事業費: 1,562万円(うち補助金1,436万円)

基本性能等の基準: ①新築(長期優良タイプ)、②新築(長寿命化普及タイプ)、③改修



## <展示住宅等の仕様等>

- ①床面積:(1階) 81.1㎡
- ②外観: 防火サイディング
- ③構造(部位毎の建材、寸法等):  
木造、軸組工法
- ④断熱性能:  
基礎断熱: 合成樹脂発泡板t=100  
外 壁: 木の繊維t=100  
合成樹脂発泡板t=25  
天 井: 木の繊維t=200
- ⑤展示期間: 平成22年4月～平成29年3月

## <展示住宅・生活体験施設の特徴>

- ①道産カラマツ材の使用
- ②バリアフリー住宅
- ③自然素材の活用(木質断熱材、珪藻土)

## <平成22年度の成果>

- ①来場者数又は生活体験者数(平成22年4月～平成23年3月): 1名
- ②来場者又は生活体験者の主な声:
  - ……木材がたくさん使われていて、とても暖かみのある家。
  - ……日当たりがとても良く、窓が多いので明るい。



事業者名: 浦河建設協会

展示住宅等の建設地住所: 北海道浦河郡浦河町荻伏町486-9

事業者連絡先: 0146-22-3301

事業の種類: ①展示住宅、②生活体験施設

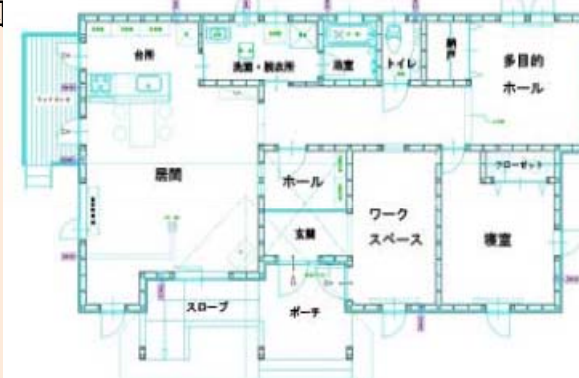
総事業費: 2,585万円(うち補助金2,265万円)

基本性能等の基準: ①新築(長期優良タイプ)、②新築(長寿命化普及タイプ)、③改修



＜展示住宅・生活体験施設の平面図

【1階】



＜展示住宅等の仕様等＞

- ①床面積(1階) 115.51㎡(35坪)
- ②外観  
【屋根】長尺カラー鉄板 厚さ0.35 ヨコ苜  
【外壁】防火サイディング 厚さ16 塗装板  
【窓】樹脂サッシ BL認定複層ガラス
- ③構造(部位毎の建材、寸法等)  
【居間・台所・寝室等】  
床: 木系カラーフローア 厚さ12 下地ベニヤ合板 厚さ24  
壁・天井: ビニールクロス 下地プラスターボード 厚さ95  
【浴室】ユニットバス 1坪タイプ  
【便所・脱衣室】  
床: クッションフロア 下地ベニヤ合板 厚さ24  
壁・天井: ビニールクロス 下地プラスターボード 厚さ95
- ④断熱性能  
【基礎】外断熱工法 スタイロホーム 厚さ75(3種b)  
【外壁】外断熱工法 ネオマホーム 厚さ50(1種2号)  
【天井】ブローイング工法 グラスウール 厚さ300(18kg)
- ⑤展示期間: 平成22年4月～平成29年3月

＜展示住宅・生活体験施設の特徴＞

- ① 農的暮らし体験住宅(平屋建て)
- ② 家庭菜園(78㎡)
- ③ オール電化



＜平成22年度の成果＞

- ①来場者数又は生活体験者数(平成22年4月～平成23年3月)  
・2家族
- ②来場者又は生活体験者の主な声  
・快適で実に満足、また住みたい。

事業者名: 浦河建設協会

展示住宅等の建設地住所: 北海道浦河郡浦河町向が丘西2丁目568-115

事業者連絡先: 0146-22-3301

事業の種類: ①展示住宅、②生活体験施設

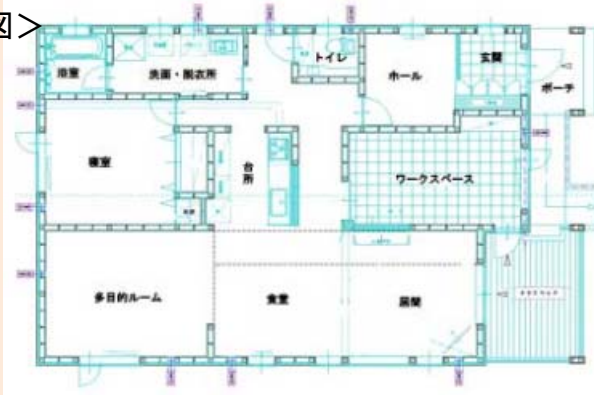
総事業費: 2,715万円(うち補助金2,265万円)

基本性能等の基準: ①新築(長期優良タイプ)、②新築(長寿命化普及タイプ)、③改修



<展示住宅・生活体験施設の平面図>

【1階】



<展示住宅等の仕様等>

- ①床面積(1階) 114.20㎡(34.5坪)
- ②外観  
【屋根】長尺カラー鉄板 厚さ0.35 ヨコ苧  
【外壁】防火サイディング 厚さ16 塗装板  
【窓】樹脂サッシ BL認定複層ガラス
- ③構造(部位毎の建材、寸法等)  
【居間・台所・寝室等】  
床: 木系カラーフローア 厚さ12 下地ベニヤ合板 厚さ24  
壁・天井: ビニールクロス 下地プラスターボード 厚さ95  
【浴室】ユニットバス 1坪タイプ  
【便所・脱衣室】  
床: クッションフローア 下地ベニヤ合板 厚さ24  
壁・天井: ビニールクロス 下地プラスターボード 厚さ95
- ④断熱性能  
【基礎】外断熱工法 スタイロホーム 厚さ75(3種b)  
【外壁】外断熱工法 ネオマホーム 厚さ50(1種2号)  
【天井】ブローイング工法 グラスウール 厚さ300(18kg)
- ⑤展示期間: 平成22年4月～平成29年3月

<展示住宅・生活体験施設の特徴>

- ① セカンドライフ満喫体験住宅(平屋建て)
- ② 家庭菜園(97㎡)
- ③ オール電化
- ④ ペット同伴可



<平成22年度の成果>

- ①来場者数又は生活体験者数(平成22年4月～平成23年3月)  
・4家族
- ②来場者又は生活体験者の主な声  
・快適で実に満足、また住みたい。

事業者名: プナ里二地域交流居住システム構築可能性調査研究会

展示住宅等の建設地住所: 北海道寿都郡黒松内町字黒松内407番地3

事業者連絡先: 0136-72-3376

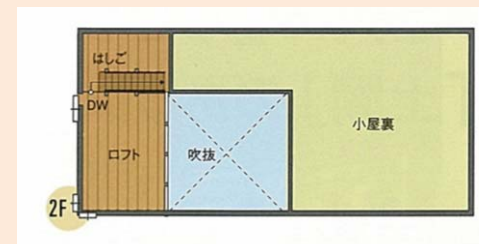
事業の種類: ①展示住宅、②生活体験施設

総事業費: 1,928万円(うち補助金1,607万円)

基本性能等の基準: ①新築(長期優良タイプ)、②新築(長寿命化普及タイプ)、③改修



<展示住宅・生活体験施設の平面図>



<展示住宅等の仕様等>

- ①床面積: (1階) 76.2 m<sup>2</sup>、(2階) 18.0 m<sup>2</sup>
- ②外観: 屋根=無落雪型、  
外壁=ガルバリウム鋼板、青木塗装
- ③構造(部位毎の建材、寸法等): 木造  
床大梁 = トドマツ集成材 105mm × 105mm  
小屋梁 = トドマツ集成材 105mm × 105mm  
柱 = トドマツ集成材 105mm × 105mm  
土台 = からマツ集成材 105mm × 105mm



- ④断熱性能:  
熱損失係数  $Q=1.479w/m^2 \cdot k$   
省エネルギー対策等級(地域区分: I) 4級
- ⑤展示期間: 平成22年4月~平成29年3月  
(生活体験期間)

<展示住宅・生活体験施設の特徴>

- ① 内部はバリアフリー、部屋はすべて洋室、ロフトを設けた3LDKで、生活体験には十分なスペースを確保。
- ② オール電化住宅で、暖房は床下の地中を温める全室暖房、断熱効果に優れた見た目にもきれいな木製サッシを用い、厳寒期にも家中快適に過ごせる。
- ③ 柱、梁、合板などの木材は道産のトドマツ材、内装の漆喰はホタテの貝殻を材料にし、極力地場材やエコ材を使用。
- ④ カーポート、ウッドデッキ、家庭菜園を備え、田舎の長期の生活を様々な体験できる。

<平成22年度の成果>

- ①来場者数又は生活体験者数(平成22年4月~平成23年3月): 4名
- ②来場者又は生活体験者の主な声:  
○新築住宅での生活体験は、快適。  
○オール電化住宅は便利だが、魚焼きがガスコンロと勝手が違う。  
○木製サッシは断熱効果はあるのだろうが湿気には弱いと感じた。



事業者名: プナ里二地域交流居住システム構築可能性調査研究会

展示住宅等の建設地住所: 北海道寿都郡黒松内町字黒松内407番地3

事業者連絡先: 0136-72-3376

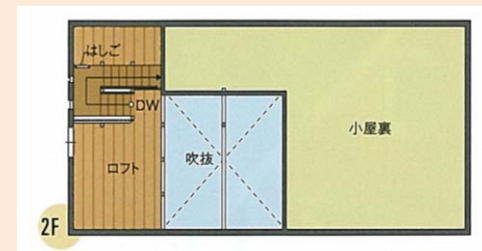
事業の種類: ①展示住宅、②生活体験施設

総事業費: 1,983万円(うち補助金1,652万円)

基本性能等の基準: ①新築(長期優良タイプ)、②新築(長寿命化普及タイプ)、③改修



<展示住宅・生活体験施設の平面図>



<展示住宅等の仕様等>

- ①床面積: (1階) 76.2 m<sup>2</sup>、(2階) 18.0 m<sup>2</sup>
- ②外観: 屋根=切妻型、  
外壁=ガルバリウム鋼板、セメント  
ボードアクリル塗装
- ③構造(部位毎の建材、寸法等): 木造  
床大梁 = トドマツ集成材 105mm × 105mm  
小屋梁 = トドマツ集成材 105mm × 105mm  
柱 = トドマツ集成材 105mm × 105mm  
土台 = トドマツ集成材 105mm × 105mm



- ④断熱性能:  
熱損失係数  $Q=1.479w/m^2 \cdot k$   
省エネルギー対策等級(地域区分: I) 4級
- ⑤展示期間: 平成22年4月~平成29年3月  
(生活体験期間)

<展示住宅・生活体験施設の特徴>

- ① 内部はバリアフリー、部屋は和室も用意し、ロフトを設けた3LDKで、生活体験には十分なスペースに和風のテイストも確保。
- ② 一般的な灯油による全室床暖房と給湯、プロパンガスによるコンロ設備、断熱効果に優れた見た目にもきれいな木製サッシを用い、厳寒期にも家中快適に過ごせる。
- ③ 柱、梁、合板などの木材は道産のトドマツ材、内装の漆喰はホタテの貝殻を材料にし、極力地場材やエコ材を使用。
- ④ カーポート、ウッドデッキ、家庭菜園を備え、田舎の長期の生活を様々な体験できる。

<平成22年度の成果>

- ①来場者数又は生活体験者数(平成22年4月~平成23年3月): 6名
- ②来場者又は生活体験者の主な声:
  - 断熱性能が整っていると北国の寒さの心配がないことを理解した。
  - 全室暖房に不慣れなため、居間と寝室の温度管理と暖房の燃焼音に苦慮。
  - 夫婦の利用を想定し戸が格子状になっているが、遮光性のある戸がよい。

事業者名:株式会社日建ハウジング

展示住宅等の建設地住所:北海道標津郡中標津町西竹39線北65号

事業者連絡先:0153-73-2619

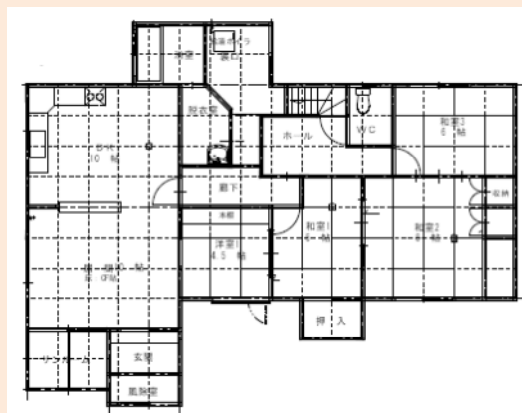
事業の種類: ①展示住宅、②生活体験施設

総事業費: 205万円(うち補助金166万円)

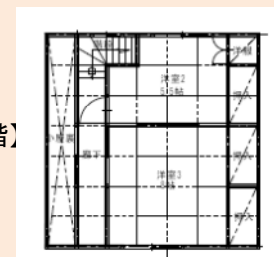
基本性能等の基準: ①新築(長期優良タイプ)、②新築(長寿命化普及タイプ)、③改修



<展示住宅・生活体験施設の平面図>



【2階】



<展示住宅等の仕様等>

- ①床面積:(1階)113.26㎡、(2階)39.69㎡
- ②外観:外壁サイディング張り  
屋根カラー鉄板葺き
- ③構造(部位毎の建材、寸法等):木造  
居間 床:クッションフロアー  
内壁:化粧合板  
天井:吸音板
- ④断熱性能:  
床:グラスウール100mm  
外壁:グラスウール100mm+FP板30mm  
天井:ブローイング300mm
- ⑤展示期間:平成22年4月~平成29年3月



<展示住宅・生活体験施設の特徴>

- ①酪農家の敷地内に立つ既存施設を改修した生活体験施設です。
- ②体験者は北海道での生活体験と搾乳体験及び野菜作り等の体験をすることが出来る。
- ③隣にある住宅施設は新築したばかりで、オール電化、全室床暖房の住宅を見学出来、移住希望者にたいして北方型住宅の良さをアピールできる

<平成22年度の成果>

- ①来場者数又は生活体験者数(平成22年4月~平成23年3月):2名×1ヶ月
- ②来場者又は生活体験者の主な声:  
○……昨年も来ており、冬の体験を楽しみにしています。

平成20年度地域住宅モデル普及推進事業による展示住宅等の概要(平成22年度成果報告)

(とりまとめ都道府県名 北海道)

事業者名:大標熱学有限会社

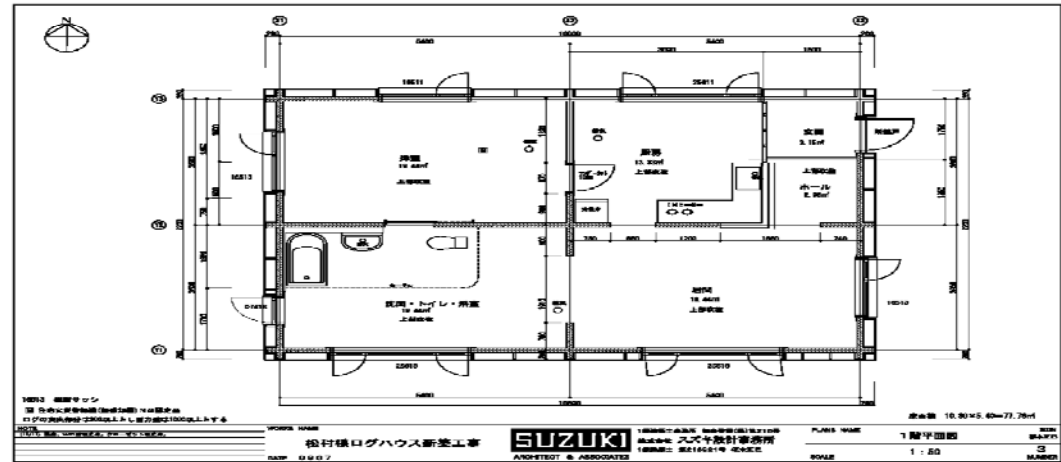
展示住宅等の建設地住所:北海道標津郡中標津町旭ヶ丘5番11

事業者連絡先:0153-72-4304

事業の種類: ①展示住宅、 ②生活体験施設

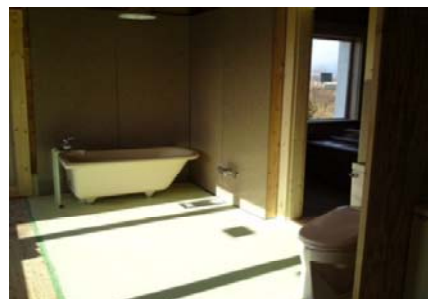
総事業費:1,110万円(うち補助金994万円)

基本性能等の基準: ①新築(長期優良タイプ)、 ②新築(長寿命化普及タイプ)、 ③改修



<展示住宅等の仕様等>

- ①床面積:(1階) 77.76㎡、(2階)ロフト空間
- ②外観:板張りオイルペイント
- ③構造(部位毎の建材、寸法等)  
:カラマツログハウス120×220角ログ
- ④断熱性能:基礎:FP板t100  
壁:GWt280(24k)  
屋根:GWt300(24k)
- ⑤展示期間:平成22年4月~平成29年3月



<展示住宅・生活体験施設の特徴>

- ①地元産カラマツを使用した、ログハウスに外断熱を施工。
- ②弊社特許取得の熱交換換気輻射暖房装置により、低室温でありながら体感温度を改善。
- ③弊社特許取得の雑排水管を24時間換気の排気ダクトとしても併用することによりコストダウンとシックハウス症候群に効果的に対応。

<平成22年度の成果>

- ①来場者数又は生活体験者数(平成22年4月~平成23年3月): 26名
- ②来場者又は生活体験者の主な声:
  - ……足元から家全体が暖かく、湿度が50%あっても窓が結露しない。
  - ……タバコの煙がすっきり抜けて行って空気が爽やかだ。

平成20年度地域住宅モデル普及推進事業による展示住宅等の概要(平成22年度成果報告)

(とりまとめ都道府県名 北海道)

事業者名:(株)暖建ハウス

展示住宅等の建設地住所:北海道標津郡中標津町字開陽25線103番6

事業者連絡先:0153-73-2178

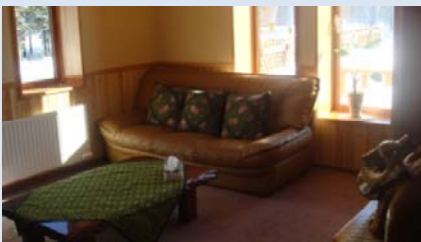
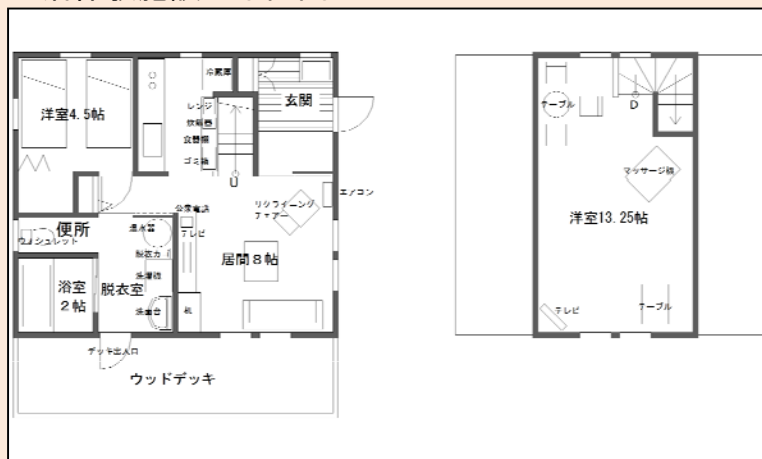
事業の種類:①展示住宅、②生活体験施設

総事業費: 875万円(うち補助金773万円)

基本性能等の基準:①新築(長期優良タイプ)、②新築(長寿命化普及タイプ)、③改修



<展示住宅・生活体験施設の平面図>



<展示住宅等の仕様等>

- ①床面積:(1階) 45.36㎡、(2階)22.68㎡
- ②外観:防火サイディング
- ③構造(部位毎の建材、寸法等):  
内壁:漆喰壁  
天井:羽目板  
柱:105×105
- ④断熱性能:基礎:FP板t100  
壁ガラスウール(24K)t200  
天井ガラスウール(24K)t300
- ⑤展示期間:平成22年4月～平成29年3月

<展示住宅・生活体験施設の特徴>

- ①バリアフリーで動線の短い住まい
- ②壁も中に火山灰を充填した外断熱200mmの高断熱住宅
- ③天然素材の材料を多用し、LED照明を使用



<平成22年度の成果>

- ①来場者数又は生活体験者数(平成22年4月～平成23年3月): 24名
- ②来場者又は生活体験者の主な声:
  - ……家中の温度が何処も同じで快適でした。
  - ……室内は段差がなく移動しやすかった。

事業者名: 厚沢部建設協会

展示住宅等の建設地住所: 北海道檜山郡厚沢部町本町130番地の4 (A棟)

事業者連絡先: 0139-64-3026

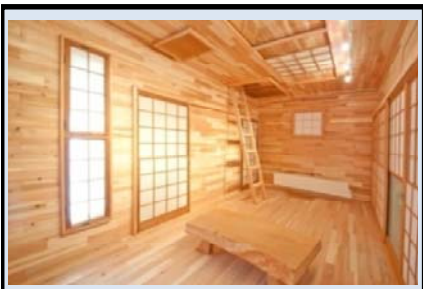
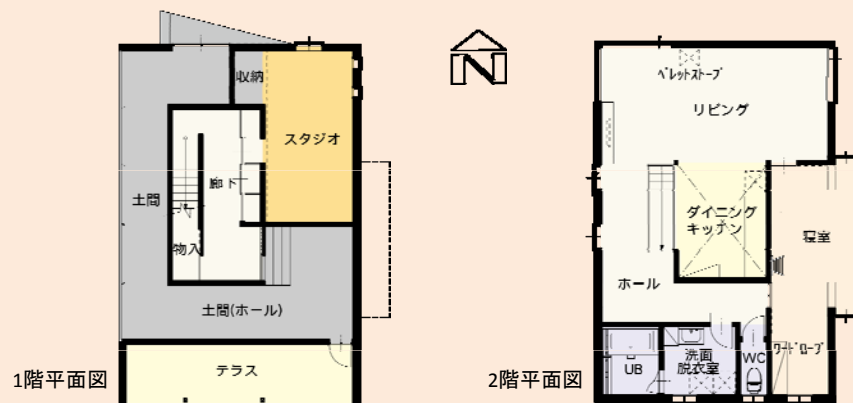
事業の種類: ①展示住宅、②生活体験施設

総事業費: 3,788万円(うち補助金3,041万円)

基本性能等の基準: ①新築(長期優良タイプ)、②新築(長寿命化普及タイプ)、③改修

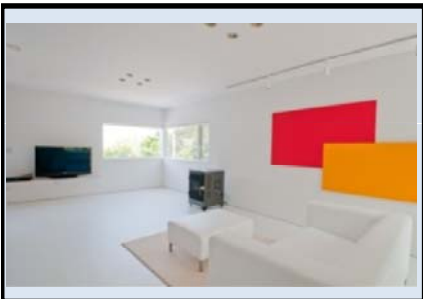


<展示住宅・生活体験施設の平面図>



<展示住宅等の仕様等>

- ①床面積:(1階) 74.52㎡、(2階) 78.66㎡  
(延床面積) 153.18㎡
- ②外観: 杉板貼り・ガルバリウム鋼板貼り
- ③構造(部位毎の建材、寸法等): 木造2階建  
土台、柱材 105×105 梁材 集成材  
内装材 木質フローリング、杉板貼り等
- ④断熱性能: II地域 省エネルギー対策等級4  
(長期優良住宅建築等計画 認定住宅)
- ⑤展示期間: 平成22年4月～平成29年3月



<展示住宅・生活体験施設の特徴>

- ①北海道の道南のまち厚沢部町(あつさぶちょう)。「自然豊かな清流のまちで田舎暮らしをちょっと体験してみませんか?」というコンセプトです。田舎暮らしには憧れるけど、移住に踏み切るのにはなかなか勇気がいります。そこで田舎暮らしがお試しできるプランを誕生させました。一軒家を丸ごと使い、まるで我が家のように生活でき、田舎で心豊かな生活体験ができる施設です。
- ②この住宅は市街地からほど近い「太鼓山」の中腹に位置し、小高い場所から一望できる眺望が魅力的な生活体験施設。木材をふんだんに使用した外観と1階は懐かし時代を、2階の白を基調としたインテリアは現代を、ロフト空間は遊び心のある未来をイメージした「時代を巡る住宅」で移住や二地域居住を考えられる生活体験施設です。

<平成22年度の成果>

- ①生活体験者数(平成22年4月～平成23年3月): 205名
- ②生活体験者の主な声: 大阪市在住A様ご夫妻(7月～8月体験)(一部抜粋)……厚沢部町では本当にお世話になりました。9月1日に本州に渡り、我が家に着いたらご存じのとおり「暑い」です! 大阪に着いて早速クーラーをかけて…。改めて「北海道は良かったな～」と懐かしんでました。帰ってからは日中の暑さで外へでることさえためらってしまいます。厚沢部町でのパークゴルフは本当に楽しかったです。芝生のうえを歩く心地よさと適度な運動で健康的に過ごせました。快適で便利なおしゃれな暮らしの住宅は素敵でした。最後に大阪以外に故郷のない私達を厚沢部の町の方や会社、役場の方々がまるで故郷に帰るかのように入れてくださりうれしく、本当にありがとうございました。

事業者名：厚沢部建設協会

展示住宅等の建設地住所：北海道檜山郡厚沢部町本町130番地の5 (B棟)

事業者連絡先：0139-64-3026

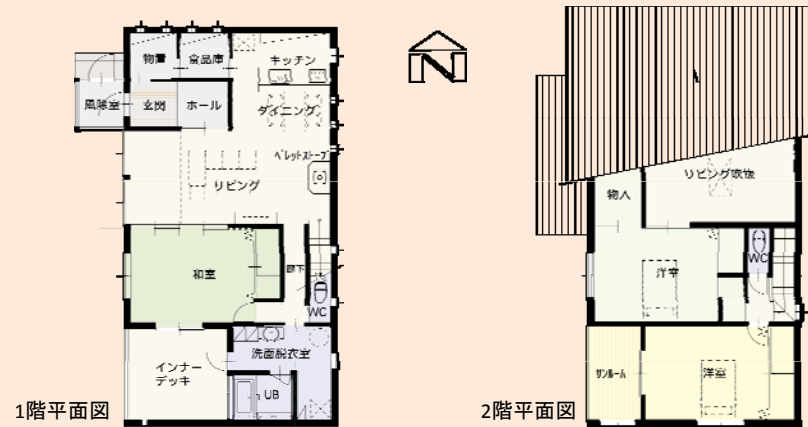
事業の種類：①展示住宅、②生活体験施設

総事業費：3,767万円(うち補助金3,041万円)

基本性能等の基準：①新築(長期優良タイプ)、②新築(長寿命化普及タイプ)、③改修



<展示住宅・生活体験施設の平面図>



<展示住宅等の仕様等>

- ①床面積：(1階) 102.02㎡、(2階)59.62㎡  
(延床面積)161.64㎡
- ②外観：乾式タイル貼り・防火サイディング貼り
- ③構造(部位毎の建材、寸法等)：木造2階建  
土台・柱材105×105 梁材 集成材  
内装材 木質フローリング、石膏ボードクロス貼り
- ④断熱性能：Ⅱ地域 省エネルギー対策等級4  
(長期優良住宅建築計画等 認定住宅)
- ⑤展示期間：平成22年4月～平成29年3月



<展示住宅・生活体験施設の特徴>

- ①北海道の道南のまち厚沢部町(あつさぶちょう)。「自然豊かな清流のまちで田舎暮らしをちょっと体験してみませんか？」というコンセプトです。田舎暮らしには憧れるけど、移住に踏み切るのはなかなか勇気がいります。そこで田舎暮らしがお試しできるプランを誕生させました。一軒家を丸ごと使い、まるで我が家のように生活でき、田舎で心豊かな生活体験ができる施設です。
- ②この住宅隣接するA棟と同じく、市街地からほど近い「太鼓山」の中腹に位置し、小高い場所から一望できる眺望が魅力的な生活体験施設。道路側の屋根形状を低く抑え風景を壊さないよう考慮。内部は大屋根を生かした吹き抜けとし、広々とした空間を構成している。自然との調和と解放感を重視した、厚沢部町ならではの「風景に調和する北の住宅」で移住や二地域居住を考えられる生活体験施設です。

<平成22年度の成果>

- ①生活体験者数(平成22年4月～平成23年3月)：249名
- ②生活体験者の主な声：大阪市在住T様ご夫妻(2月体験)・・・冬の厚沢部町でちょっと暮らしを体験です。冷蔵庫の中にいるような寒さを思っていました、住宅はとても暖かく快適でした。町内の自動車教習所で雪道運転の体験や温泉、三味線演奏を聴いたり住宅だけでなく、いろいろな生活体験ができました。雪の中の散歩は、北海道ならではの体験です。今回は1週間でしたが、春になるといろいろな花が咲いてすばらしいので、ぜひまた来たいと思っています。北海道のちょっと暮らしを体験したかったのでよかったです。買い物も便利で生活しやすいと思いました。

事業者名: 厚沢部建設協会

展示住宅等の建設地住所: 北海道檜山郡厚沢部町字上里67番地の1 (D棟)

事業者連絡先: 0139-64-3026

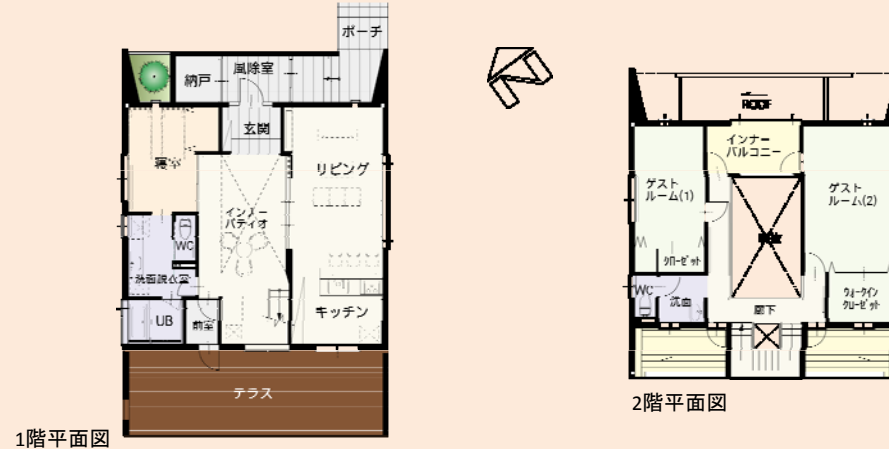
事業の種類: ①展示住宅、②生活体験施設

総事業費: 4,322万円(うち補助金3,041万円)

基本性能等の基準: ①新築(長期優良タイプ) ②新築(長寿命化普及タイプ)、③改修

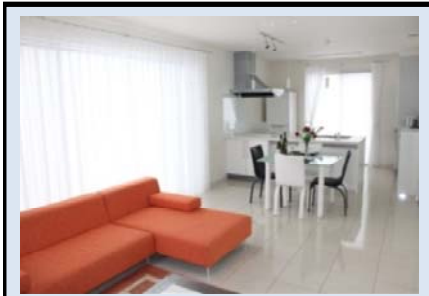


<展示住宅・生活体験施設の平面図>



<展示住宅等の仕様等>

- ①床面積: (1階) 99.37㎡、(2階) 65.41㎡  
(延床面積) 164.78㎡
- ②外観: 防火サイディング貼り・杉板貼り
- ③構造(部位毎の建材、寸法等): 木造2階建  
土台・柱材105×105 梁材 集成材  
内装材 木質フローリング等、石膏ボードクロス貼り
- ④断熱性能: II地域 省エネルギー対策等級4  
(長期優良住宅建築等計画 認定住宅)
- ⑤展示期間: 平成22年4月～平成29年3月



<展示住宅・生活体験施設の特徴>

- ①北海道の道南のまち厚沢部町(あさぶちょう)。「自然豊かな清流のまちで田舎暮らしをちょっと体験してみませんか?」というコンセプトです。田舎暮らしには憧れるけど、移住に踏み切るのはなかなか勇気がいります。そこで田舎暮らしがお試しできるプランを誕生させました。一軒家を丸ごと使い、まるで我が家のように生活でき、田舎で心豊かな生活体験ができる施設です。
- ②この住宅隣接するC棟と同じく市街地から少し離れた広大な厚沢部町を強く感じられるロケーションに建っています。町営温泉や民間の温泉もすぐ近くにありますが、この建物は山々や緑の大地に同町しながらも存在感を放っています。玄関を入ると吹き抜けのインナーパティオがありパティオを中心として1階、2階の繋がりのある空間で「北海道の大空間を感じる家」で移住や二地域居住を考えられる生活体験施設です。

<平成22年度の成果>

- ①生活体験者数(平成22年4月～平成23年3月): 160名
- ②生活体験者の主な声: 東京都在住Y様(5月体験)・・・ゴールデンウィークを利用してちょっと暮らし住宅を体験しました。函館空港から厚沢部町まではあいにくの空模様でした。寒さと天気のため少し不安・・・でも体験住宅は、オール電化で暖房設備はパネルヒーターのほかに初めて体験するペレットストーブ。やわらかい暖かさに感激でした。まちの中心地より3kmほど離れてましたが、町内の散歩してみたことのない植物や景色を楽しみました。今回は早春の体験でしたが、今度は緑あふれる夏、収穫の秋、雪に覆われる冬も体験したいと思ってます。お世話になりました皆さま、ありがとうございました。

# 平成20年度地域住宅モデル普及推進事業による展示住宅等の概要(平成22年度成果報告)

(とりまとめ都道府県名 北海道)

事業者名: 厚沢部建設協会

展示住宅等の建設地住所: 北海道檜山郡厚沢部町字上里92番地の2 (C棟)

事業者連絡先: 0139-64-3026

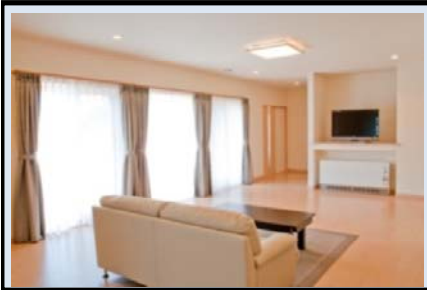
事業の種類: ①展示住宅、②生活体験施設

総事業費: 3,766万円(うち補助金3,041万円)

基本性能等の基準: ①新築(長期優良タイプ) ②新築(長寿命化普及タイプ、③改修



## <展示住宅・生活体験施設の平面図>



## <展示住宅等の仕様等>

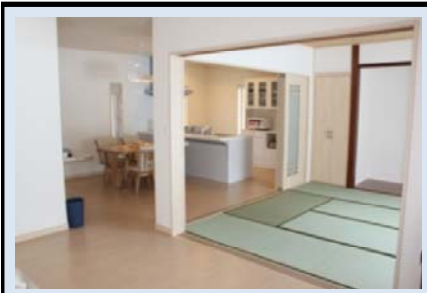
①床面積:(1階) 151.62㎡

②外観: 防火サイディング貼り・杉板貼り

③構造(部位毎の建材、寸法等): 木造平屋建  
土台、柱材 105×105 梁材 集成材  
内装材 木質フローリング、石膏ボードクロス貼り

④断熱性能: II地域 省エネルギー対策等級4  
(長期優良住宅建築等計画 認定住宅)

⑤展示期間: 平成22年4月～平成29年3月



## <展示住宅・生活体験施設の特徴>

- ①北海道の道南のまち厚沢部町(あつさぶちょう)。「自然豊かな清流のまちで田舎暮らしをちょっと体験してみませんか?」というコンセプトです。田舎暮らしには憧れるけど、移住に踏み切るのはなかなか勇気がいります。そこで田舎暮らしがお試しできるプランを誕生させました。一軒家を丸ごと使い、まるで我が家のように生活でき、田舎で心豊かな生活体験ができる施設です。
- ②この住宅は市街地から少し離れた山林地域に位置し町営温泉も隣接しています。平屋で寄棟屋根の純和風の佇まいを持つ。内部はリビングやダイニング、和室が一体となり、平屋ならではの広々とした空間を構成。広大なロケーションと和のゆとりを全面に出した「和の家」で移住や二地域居住を考えられる生活体験施設です。

## <平成22年度の成果>

- ①生活体験者数(平成22年4月～平成23年3月): 464名
- ②生活体験者の主な声: 愛知県在住T様ご夫妻(3月体験)・・・自然豊かな厚沢部町でのちょっと暮らし体験をしました。平屋の広い一戸建てですばらしかったです。食べ物も海の幸、山の幸と地元の焼酎とおいしいものばかりです。隣町への買い物や町の水源地の見学など、広い範囲の移動体験も楽しかったです。洗面室が、棚などがちょっと使いづらかったです。あとは、満足です。ただ駐車場に屋根がなかったので、必要性を強く感じました。あと調味料などは、少量を持参すればよかったです。着替えは洗濯ができるので荷物は少なめでいいですね。朝からゆっくりしたり、雪景色を見ながらお風呂に入ったりと普段できない生活体験ができる施設ですね。ありがとうございました。