

事業者名:北海道ハウス株式会社

展示住宅等の建設地住所:北海道函館市追分町9番4号

事業者連絡先:0138-42-4141

事業の種類 ①展示住宅、②生活体験施設

総事業費:2,100万円(うち補助金1,105万円)

基本性能等の基準:①新築(長期優良タイプ)、②新築(長寿命化普及タイプ)、③改修



<展示住宅・生活体験施設の平面図>



【1階】



【2階】



<展示住宅等の仕様等>

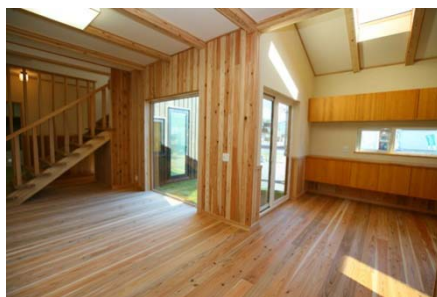
①床面積:(1階) 82.47㎡、(2階)58.46㎡

②外観:道南杉板貼り 塗装仕上げ

③構造(部位毎の建材、寸法等):
新在来軸組工法
構造材・小割り材:道南杉
仕上げ材:道南杉
主要柱 4寸

④断熱性能:基礎断熱、天井:BW300mm
壁:GW100mm+SP25mm

⑤展示期間:平成22年4月~平成26年3月



<展示住宅の特徴>

- ① 道南材(杉)をふんだんに活用して、肌で体感できる展示住宅を建築し一般公開を行い、地材地消の消費拡大を図ることを目的とする。
- ② 道南杉の素材をそのまま活かした外装材。木目が美しい内部は年を経るごとに赤みが増します。遠赤外線を利用した天井放射暖房ターマレイ。大気熱を利用してお湯を沸かすエコキュートなど設備面も充実。
- ③ 北海道ハウスは環境問題に取り組んでいます。道南地域には杉という住宅部材に適した木材がたくさんあります。地域の自然環境で育まれた杉には調湿作用があり貴重な森林資源です。地域材の道南杉、カラ松、トド松の有効利用を計り、森林の活性化に務めCO2削減に努力します。本事業では地域材 28m3使用しております。

<平成22年度の成果>

- ①来場者数又は生活体験者数(平成22年4月~平成23年3月): 150名
- ②来場者の主な声:
○木目・香り・足触りが良い。
○地域材の有効活用になるので、このような住宅をもっと建ててほしい。