

事業者名:株式会社 木栄

展示住宅等の建設地住所:兵庫県神崎郡神河町長谷1586番地83(C-1)

事業者連絡先:0795-87-5217

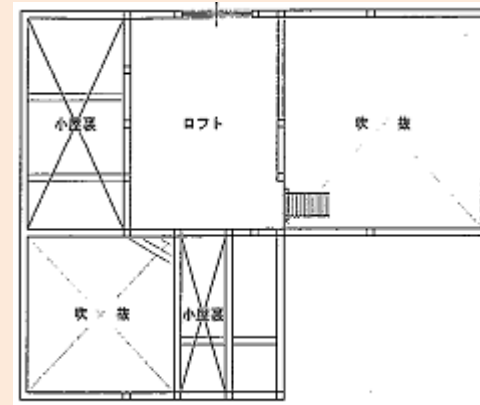
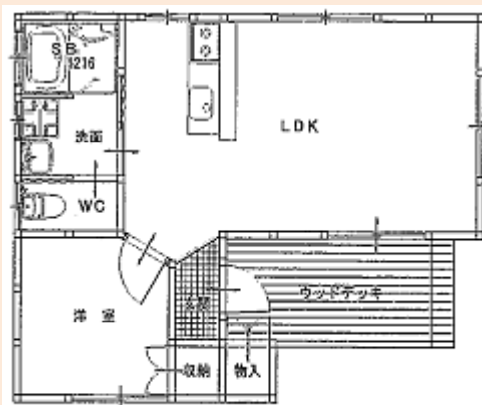
事業の種類: ①展示住宅、②生活体験施設

総事業費:1,238万円(うち補助金1,059万円)

基本性能等の基準: ①新築(長期優良タイプ)、②新築(長寿命化普及タイプ) ③改修



<展示住宅・生活体験施設の平面図>



<展示住宅等の仕様等>

①床面積:(1階) 46.81㎡ 1LDKロフト付

②外観:ログハウス

③構造(部位毎の建材、寸法等):
 玄関 床 耐水コンパネ2重貼 壁 桧板横貼
 天井 杉板貼
 LDK、洋室、床 杉フローリング、壁 桧板横貼、
 天井 杉板貼

④断熱性能:

床 スタイロフォーム(t25) 壁 グラスウール(t50) 天
 井 スタイロフォーム(t25)

⑤事業期間:平成22年4月~平成44年3月



<生活体験施設の特徴>

①地域産材ということで、兵庫県産材により建設されている。

②各区画とも10坪程度の農地が付属している。

③二地域居住を支援し、田舎暮らしを体験できる施設として開設。

<平成22年度の成果>

①来場者数又は生活体験者数(平成22年4月~平成23年3月):2名

②来場者又は生活体験者の主な声:

○ガーデニング、野菜づくり、おいしい水、自然の中のドライブ、全てが満喫できて
 いる。

事業者名:株式会社 木栄

展示住宅等の建設地住所:兵庫県神崎郡神河町長谷1586番地84の1(C-2)

事業者連絡先:0795-87-5217

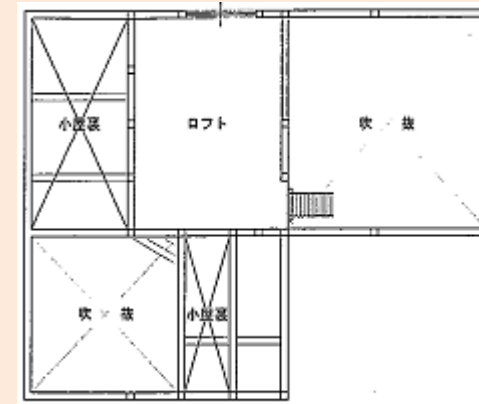
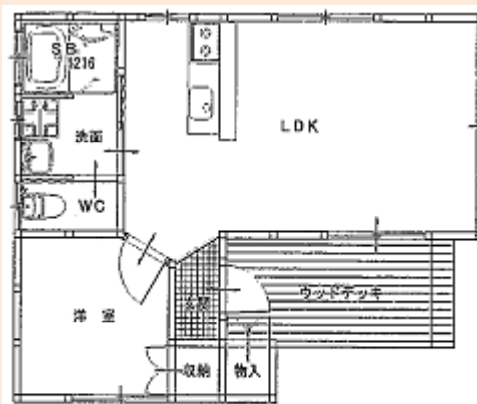
事業の種類: ①展示住宅、②生活体験施設

総事業費:1,238万円(うち補助金1,059万円)

基本性能等の基準: ①新築(長期優良タイプ)、②新築(長寿命化普及タイプ) ③改修



<展示住宅・生活体験施設の平面図>



<展示住宅等の仕様等>

①床面積:(1階) 46.81㎡ 1LDKロフト付

②外観:ログハウス

③構造(部位毎の建材、寸法等):
 玄関 床 耐水コンパネ2重貼 壁 桧板横貼
 天井 杉板貼
 LDK、洋室、床 杉フローリング、壁 桧板横貼、
 天井 杉板貼

④断熱性能:
 床 スタイロフォーム(t25) 壁 グラスウール(t50) 天
 井 スタイロフォーム(t25)

⑤事業期間:平成22年4月～平成44年3月



<生活体験施設の特徴>

- ①地域産材ということで、兵庫県産材により建設されている。
- ②各区画とも10坪程度の農地が付属している。
- ③二地域居住を支援し、田舎暮らしを体験できる施設として開設。

<平成22年度の成果>

- ①来場者数又は生活体験者数(平成22年4月～平成23年3月):2名
- ②来場者又は生活体験者の主な声:
 ○定年まで週末をのんびり過ごした。

事業者名:株式会社 木栄

展示住宅等の建設地住所:兵庫県神崎郡神河町長谷1586番地84の2(C-3)

事業者連絡先:0795-87-5217

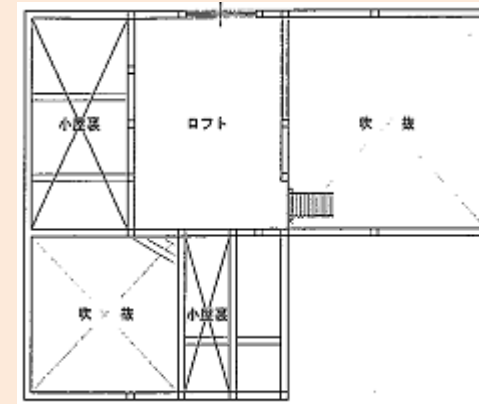
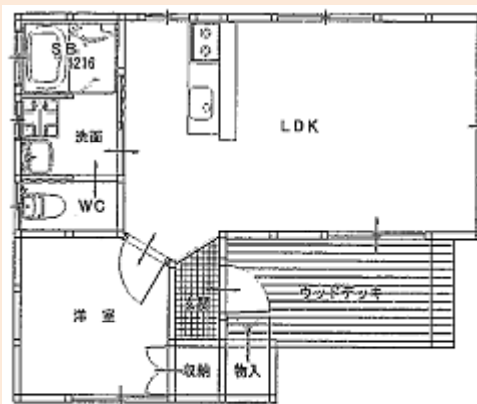
事業の種類: ①展示住宅、②生活体験施設

総事業費:1,238万円(うち補助金1,059万円)

基本性能等の基準: ①新築(長期優良タイプ)、②新築(長寿命化普及タイプ) ③改修



<展示住宅・生活体験施設の平面図>



<展示住宅等の仕様等>

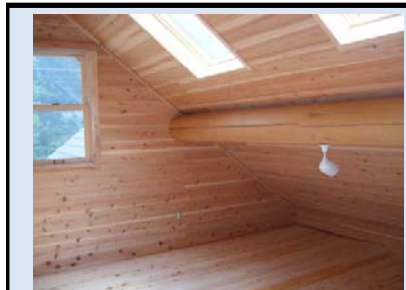
①床面積:(1階) 46.81㎡ 1LDKロフト付

②外観:ログハウス

③構造(部位毎の建材、寸法等):
 玄関 床 耐水コンパネ2重貼 壁 桧板横貼
 天井 杉板貼
 LDK、洋室、床 杉フローリング、壁 桧板横貼、
 天井 杉板貼

④断熱性能:
 床 スタイロフォーム(t25) 壁 グラスウール(t50) 天
 井 スタイロフォーム(t25)

⑤事業期間:平成22年4月~平成44年3月



<生活体験施設の特徴>

- ①地域産材ということで、兵庫県産材により建設されている。
- ②各区画とも10坪程度の農地が付属している。
- ③二地域居住を支援し、田舎暮らしを体験できる施設として開設。

<平成22年度の成果>

- ①来場者数又は生活体験者数(平成22年4月~平成23年3月):4名
- ②来場者又は生活体験者の主な声:
 ○自然の中でのんびりとした生活を送れた。

事業者名:株式会社 木栄

展示住宅等の建設地住所:兵庫県神崎郡神河町長谷1586番地63の1(C-4)

事業者連絡先:0795-87-5217

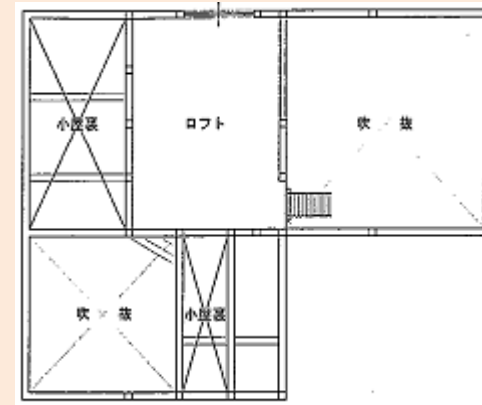
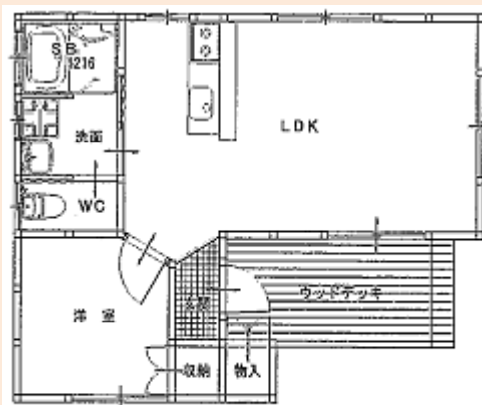
事業の種類: ①展示住宅、②生活体験施設

総事業費:1,238万円(うち補助金1,059万円)

基本性能等の基準: ①新築(長期優良タイプ)、②新築(長寿命化普及タイプ) ③改修



<展示住宅・生活体験施設の平面図>



<展示住宅等の仕様等>

①床面積:(1階) 46.81㎡ 1LDKロフト付

②外観:ログハウス

③構造(部位毎の建材、寸法等):
玄関 床 耐水コンパネ2重貼 壁 桧板横貼
天井 杉板貼
LDK、洋室、床 杉フローリング、壁 桧板横貼、
天井 杉板貼

④断熱性能:
床 スタイロフォーム(t25) 壁 グラスウール(t50) 天
井 スタイロフォーム(t25)

⑤事業期間:平成22年4月~平成44年3月



<生活体験施設の特徴>

- ①地域産材ということで、兵庫県産材により建設されている。
- ②各区画とも10坪程度の農地が付属している。
- ③二地域居住を支援し、田舎暮らしを体験できる施設として開設。

<平成22年度の成果>

- ①来場者数又は生活体験者数(平成22年4月~平成23年3月):4名
- ②来場者又は生活体験者の主な声:
○菜園づくりしながら、永住の場所を探したい。

事業者名:株式会社 木栄

展示住宅等の建設地住所:兵庫県神崎郡神河町長谷1586番地63の2(C-5)

事業者連絡先:0795-87-5217

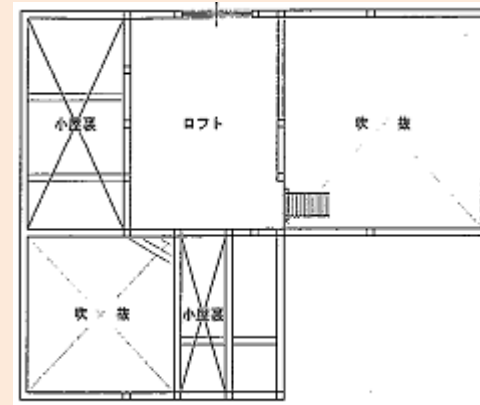
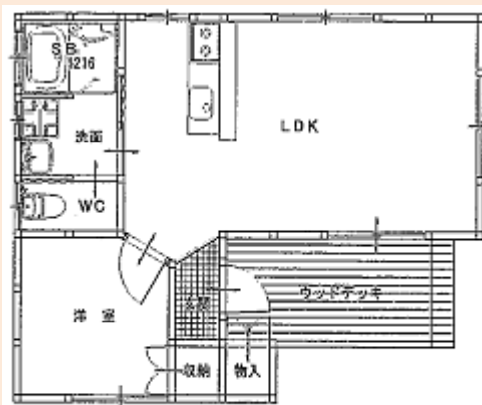
事業の種類: ①展示住宅、②生活体験施設

総事業費:1,238万円(うち補助金1,059万円)

基本性能等の基準: ①新築(長期優良タイプ)、②新築(長寿命化普及タイプ) ③改修



<展示住宅・生活体験施設の平面図>



<展示住宅等の仕様等>

①床面積:(1階) 46.81㎡ 1LDKロフト付

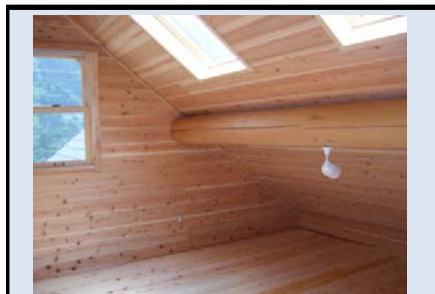
②外観:ログハウス

③構造(部位毎の建材、寸法等):
玄関 床 耐水コンパネ2重貼 壁 桧板横貼
天井 杉板貼
LDK、洋室、床 杉フローリング、壁 桧板横貼、
天井 杉板貼

④断熱性能:

床 スタイロフォーム(t25) 壁 グラスウール(t50) 天
井 スタイロフォーム(t25)

⑤事業期間:平成22年4月~平成44年3月



<生活体験施設の特徴>

①地域産材ということで、兵庫県産材により建設されている。

②各区分とも10坪程度の農地が付属している。

③二地域居住を支援し、田舎暮らしを体験できる施設として開設。

<平成22年度の成果>

①来場者数又は生活体験者数(平成22年4月~平成23年3月):8名

②来場者又は生活体験者の主な声:

○子供たちにもこの地で自然の中で暮らす喜びを感じさせたい。

事業者名:株式会社 木栄

展示住宅等の建設地住所:兵庫県神崎郡神河町長谷1586番地41の1(C-6)

事業者連絡先:0795-87-5217

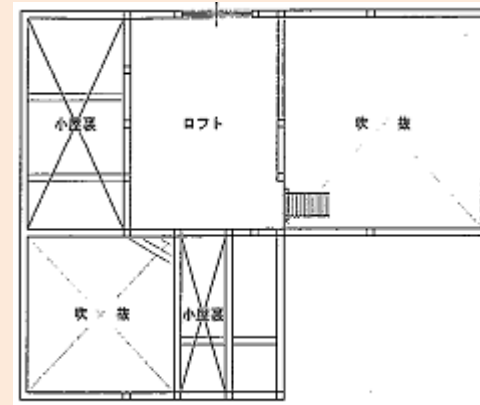
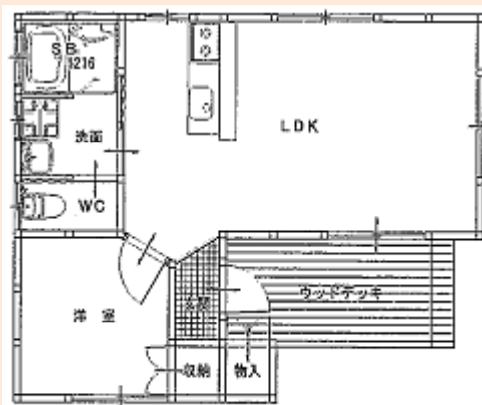
事業の種類: ①展示住宅、②生活体験施設

総事業費:1,238万円(うち補助金1,059万円)

基本性能等の基準: ①新築(長期優良タイプ)、②新築(長寿命化普及タイプ) ③改修



<展示住宅・生活体験施設の平面図>



<展示住宅等の仕様等>

- ①床面積:(1階) 46.81㎡ 1LDKロフト付
- ②外観:ログハウス
- ③構造(部位毎の建材、寸法等):
玄関 床 耐水コンパネ2重貼 壁 桧板横貼
天井 杉板貼
LDK、洋室、床 杉フローリング、壁 桧板横貼、
天井 杉板貼



- ④断熱性能:
床 スタイロフォーム(t25) 壁 グラスウール(t50) 天
井 スタイロフォーム(t25)
- ⑤事業期間:平成22年4月～平成44年3月

<生活体験施設の特徴>

- ①地域産材ということで、兵庫県産材により建設されている。
- ②各区画とも10坪程度の農地が付属している。
- ③二地域居住を支援し、田舎暮らしを体験できる施設として開設。

<平成22年度の成果>

- ①来場者数又は生活体験者数(平成22年4月～平成23年3月):4名
- ②来場者又は生活体験者の主な声:
○都会のマンション暮らしを離れ、自然の中で子育てできている。

事業者名:株式会社 木栄

展示住宅等の建設地住所:兵庫県神崎郡神河町長谷1586番地41の2(C-7)

事業者連絡先:0795-87-5217

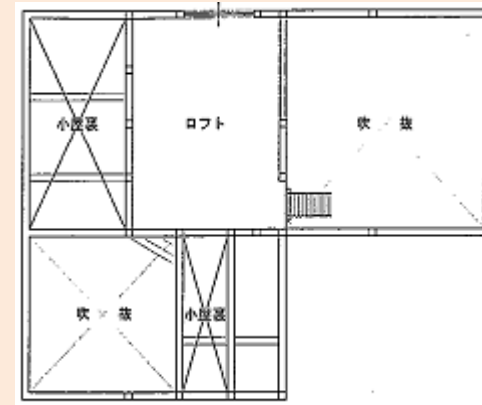
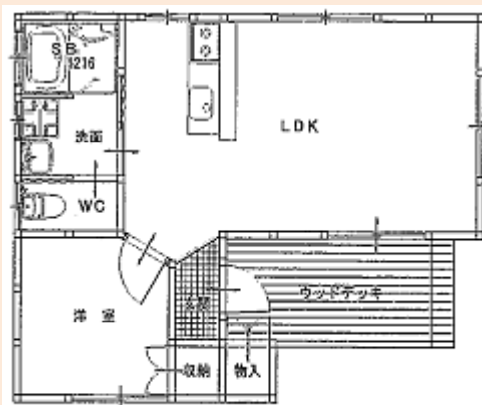
事業の種類: ①展示住宅、②生活体験施設

総事業費:1,238万円(うち補助金1,059万円)

基本性能等の基準: ①新築(長期優良タイプ)、②新築(長寿命化普及タイプ) ③改修



<展示住宅・生活体験施設の平面図>



<展示住宅等の仕様等>

①床面積:(1階) 46.81㎡ 1LDKロフト付

②外観:ログハウス

③構造(部位毎の建材、寸法等):
 玄関 床 耐水コンパネ2重貼 壁 桧板横貼
 天井 杉板貼
 LDK、洋室、床 杉フローリング、壁 桧板横貼、
 天井 杉板貼

④断熱性能:
 床 スタイロフォーム(t25) 壁 グラスウール(t50) 天
 井 スタイロフォーム(t25)

⑤事業期間:平成22年4月~平成44年3月



<生活体験施設の特徴>

- ①地域産材ということで、兵庫県産材により建設されている。
- ②各区画とも10坪程度の農地が付属している。
- ③二地域居住を支援し、田舎暮らしを体験できる施設として開設。

<平成22年度の成果>

- ①来場者数又は生活体験者数(平成22年4月~平成23年3月):4名
- ②来場者又は生活体験者の主な声:
 ○自然に囲まれた生活の中でのんびりしたい。

事業者名:株式会社 木栄

展示住宅等の建設地住所:兵庫県神崎郡神河町長谷1586番地42(C-8)

事業者連絡先:0795-87-5217

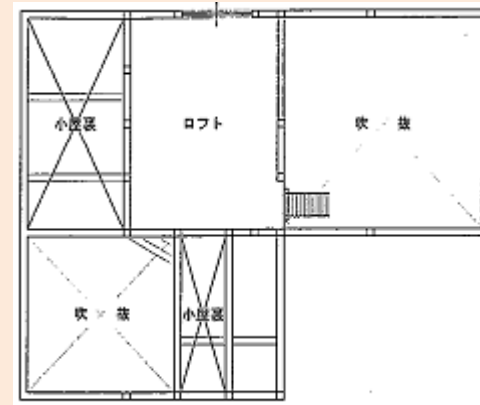
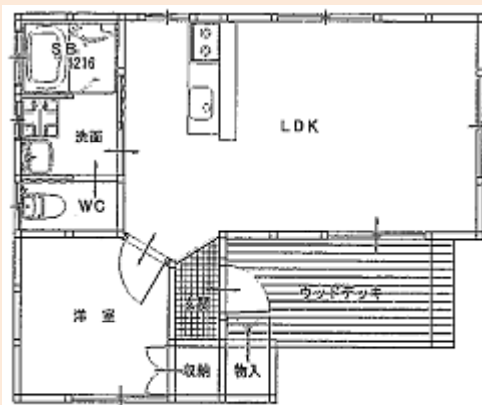
事業の種類: ①展示住宅、②生活体験施設

総事業費:1,238万円(うち補助金1,059万円)

基本性能等の基準: ①新築(長期優良タイプ)、②新築(長寿命化普及タイプ) ③改修



<展示住宅・生活体験施設の平面図>



<展示住宅等の仕様等>

①床面積:(1階) 46.81㎡ 1LDKロフト付

②外観:ログハウス

③構造(部位毎の建材、寸法等):
 玄関 床 耐水コンパネ2重貼 壁 桧板横貼
 天井 杉板貼
 LDK、洋室、床 杉フローリング、壁 桧板横貼、
 天井 杉板貼

④断熱性能:
 床 スタイロフォーム(t25) 壁 グラスウール(t50) 天
 井 スタイロフォーム(t25)

⑤事業期間:平成22年4月~平成44年3月



<生活体験施設の特徴>

- ①地域産材ということで、兵庫県産材により建設されている。
- ②各区画とも10坪程度の農地が付属している。
- ③二地域居住を支援し、田舎暮らしを体験できる施設として開設。

<平成22年度の成果>

- ①来場者数又は生活体験者数(平成22年4月~平成23年3月):4名
- ②来場者又は生活体験者の主な声:
 ○四季の風景を楽しみながらウォーキングしたり、野菜、花を育てながら過ごしたい。

事業者名:株式会社 木栄

展示住宅等の建設地住所:兵庫県神崎郡神河町長谷1586番地88(D-1)

事業者連絡先:0795-87-5217

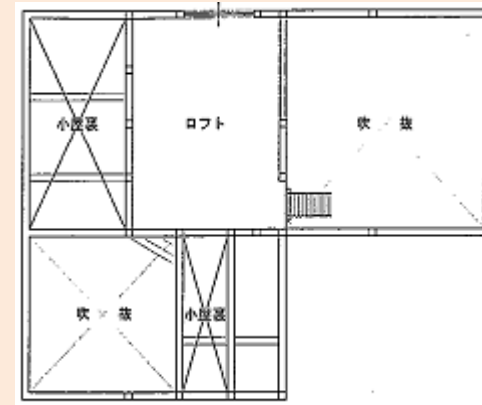
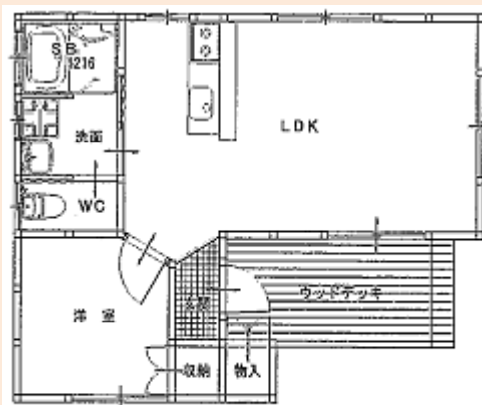
事業の種類: ①展示住宅、②生活体験施設

総事業費:1,238万円(うち補助金1,059万円)

基本性能等の基準: ①新築(長期優良タイプ)、②新築(長寿命化普及タイプ) ③改修



<展示住宅・生活体験施設の平面図>



<展示住宅等の仕様等>

①床面積:(1階) 46.81㎡ 1LDKロフト付

②外観:ログハウス

③構造(部位毎の建材、寸法等):
玄関 床 耐水コンパネ2重貼 壁 桧板横貼
天井 杉板貼
LDK、洋室、床 杉フローリング、壁 桧板横貼、
天井 杉板貼

④断熱性能:
床 スタイロフォーム(t25) 壁 グラスウール(t50) 天
井 スタイロフォーム(t25)

⑤事業期間:平成22年4月~平成44年3月



<生活体験施設の特徴>

- ①地域産材ということで、兵庫県産材により建設されている。
- ②各区画とも10坪程度の農地が付属している。
- ③二地域居住を支援し、田舎暮らしを体験できる施設として開設。

<平成22年度の成果>

- ①来場者数又は生活体験者数(平成22年4月~平成23年3月):3名
- ②来場者又は生活体験者の主な声:
○この体験施設の立地を生かした楽しみ方、釣りやスキーなどを楽しみたい。

事業者名:株式会社 木栄

展示住宅等の建設地住所:兵庫県神崎郡神河町長谷1586番地89の1(D-2)

事業者連絡先:0795-87-5217

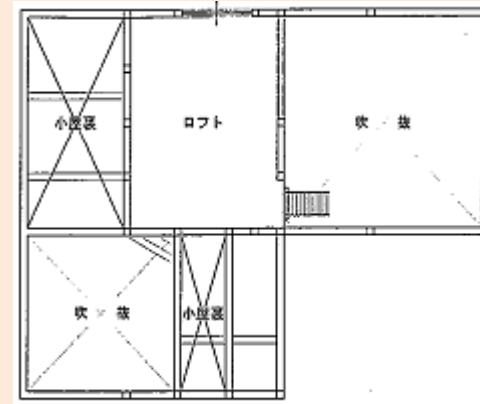
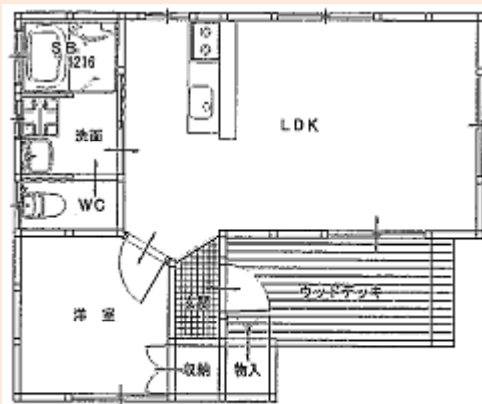
事業の種類: ①展示住宅、②生活体験施設

総事業費:1,238万円(うち補助金1,059万円)

基本性能等の基準: ①新築(長期優良タイプ)、②新築(長寿命化普及タイプ) ③改修



<展示住宅・生活体験施設の平面図>



<展示住宅等の仕様等>

①床面積:(1階) 46.81㎡ 1LDKロフト付

②外観:ログハウス

③構造(部位毎の建材、寸法等):
 玄関 床 耐水コンパネ2重貼 壁 桧板横貼
 天井 杉板貼
 LDK、洋室、床 杉フローリング、壁 桧板横貼、
 天井 杉板貼

④断熱性能:

床 スタイロフォーム(t25) 壁 グラスウール(t50) 天井 スタイロフォーム(t25)

⑤事業期間:平成22年4月~平成44年3月



<生活体験施設の特徴>

①地域産材ということで、兵庫県産材により建設されている。

②各区分とも10坪程度の農地が付属している。

③二地域居住を支援し、田舎暮らしを体験できる施設として開設。

<平成22年度の成果>

①来場者数又は生活体験者数(平成22年4月~平成23年3月):2名

②来場者又は生活体験者の主な声:

○菜園で草花や花を育てながら田舎暮らしを体験したい。

事業者名:株式会社 木栄

展示住宅等の建設地住所:兵庫県神崎郡神河町長谷1586番地89の2(D-3)

事業者連絡先:0795-87-5217

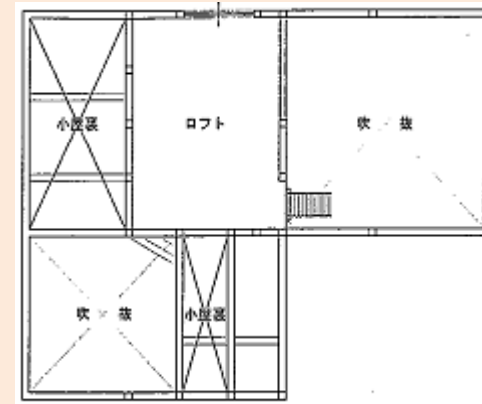
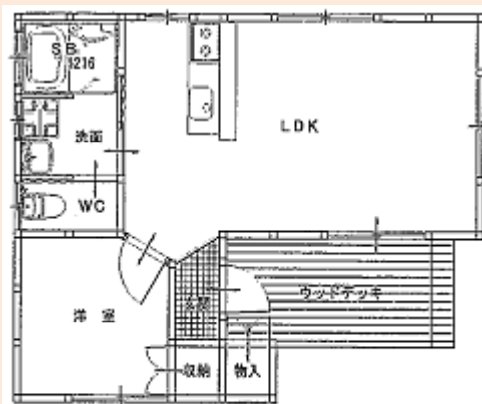
事業の種類: ①展示住宅、②生活体験施設

総事業費:1,238万円(うち補助金1,059万円)

基本性能等の基準: ①新築(長期優良タイプ)、②新築(長寿命化普及タイプ) ③改修



<展示住宅・生活体験施設の平面図>



<展示住宅等の仕様等>

①床面積:(1階) 46.81㎡ 1LDKロフト付

②外観:ログハウス

③構造(部位毎の建材、寸法等):
玄関 床 耐水コンパネ2重貼 壁 桧板横貼
天井 杉板貼
LDK、洋室、床 杉フローリング、壁 桧板横貼、
天井 杉板貼

④断熱性能:

床 スタイロフォーム(t25) 壁 グラスウール(t50) 天
井 スタイロフォーム(t25)

⑤事業期間:平成22年4月~平成44年3月



<生活体験施設の特徴>

①地域産材ということで、兵庫県産材により建設されている。

②各区画とも10坪程度の農地が付属している。

③二地域居住を支援し、田舎暮らしを体験できる施設として開設。

<平成22年度の成果>

①来場者数又は生活体験者数(平成22年4月~平成23年3月):2名

②来場者又は生活体験者の主な声:

○まずは体験してみて、気に入れば物件を購入し定住を考えたい。

事業者名:株式会社 木栄

展示住宅等の建設地住所:兵庫県神崎郡神河町長谷1586番地90の1(D-4)

事業者連絡先:0795-87-5217

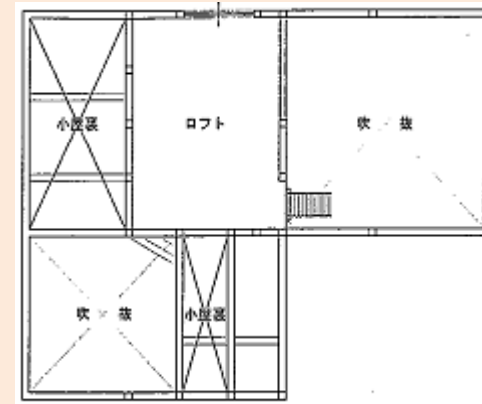
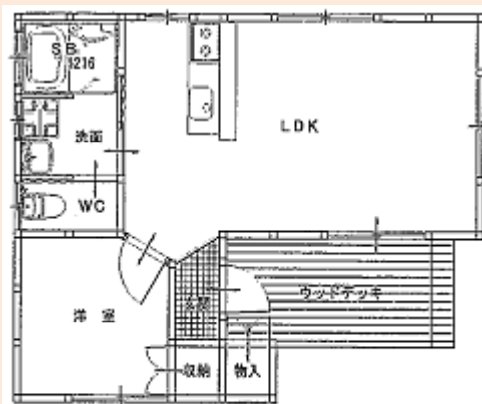
事業の種類: ①展示住宅、②生活体験施設

総事業費:1,238万円(うち補助金1,059万円)

基本性能等の基準: ①新築(長期優良タイプ)、②新築(長寿命化普及タイプ) ③改修



<展示住宅・生活体験施設の平面図>



<展示住宅等の仕様等>

①床面積:(1階) 46.81㎡ 1LDKロフト付

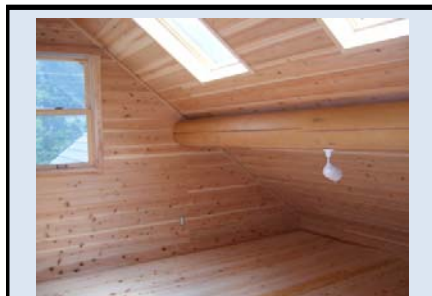
②外観:ログハウス

③構造(部位毎の建材、寸法等):
 玄関 床 耐水コンパネ2重貼 壁 桧板横貼
 天井 杉板貼
 LDK、洋室、床 杉フローリング、壁 桧板横貼、
 天井 杉板貼

④断熱性能:

床 スタイロフォーム(t25) 壁 グラスウール(t50) 天
 井 スタイロフォーム(t25)

⑤事業期間:平成22年4月~平成44年3月



<生活体験施設の特徴>

①地域産材ということで、兵庫県産材により建設されている。

②各区画とも10坪程度の農地が付属している。

③二地域居住を支援し、田舎暮らしを体験できる施設として開設。

<平成22年度の成果>

①来場者数又は生活体験者数(平成22年4月~平成23年3月):1名

②来場者又は生活体験者の主な声:

○野菜や花を育ててみたい。

事業者名:株式会社 木栄

展示住宅等の建設地住所:兵庫県神崎郡神河町長谷1586番地90の2(D-5)

事業者連絡先:0795-87-5217

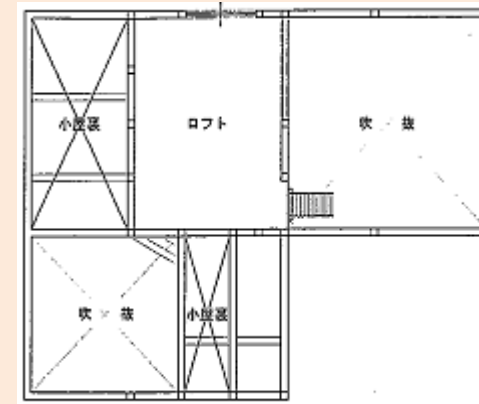
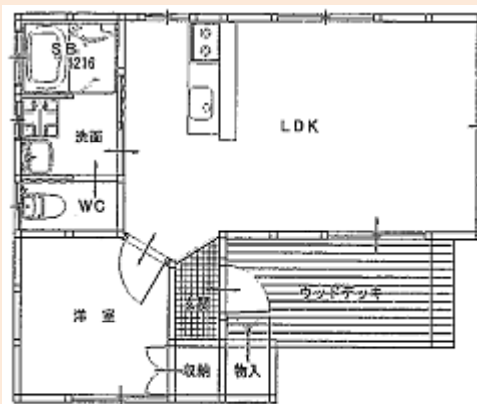
事業の種類: ①展示住宅、②生活体験施設

総事業費:1,238万円(うち補助金1,059万円)

基本性能等の基準: ①新築(長期優良タイプ)、②新築(長寿命化普及タイプ) ③改修



<展示住宅・生活体験施設の平面図>



<展示住宅等の仕様等>

①床面積:(1階) 46.81㎡ 1LDKロフト付

②外観:ログハウス

③構造(部位毎の建材、寸法等):
 玄関 床 耐水コンパネ2重貼 壁 桧板横貼
 天井 杉板貼
 LDK、洋室、床 杉フローリング、壁 桧板横貼、
 天井 杉板貼

④断熱性能:

床 スタイロフォーム(t25) 壁 グラスウール(t50) 天
 井 スタイロフォーム(t25)

⑤事業期間:平成22年4月~平成44年3月



<生活体験施設の特徴>

①地域産材ということで、兵庫県産材により建設されている。

②各区画とも10坪程度の農地が付属している。

③二地域居住を支援し、田舎暮らしを体験できる施設として開設。

<平成22年度の成果>

①来場者数又は生活体験者数(平成22年4月~平成23年3月):1名

②来場者又は生活体験者の主な声:

○好きな緑に囲まれて過ごしたい。

事業者名:株式会社 木栄

展示住宅等の建設地住所:兵庫県神崎郡神河町長谷60番地10の1(D-6)

事業者連絡先:0795-87-5217

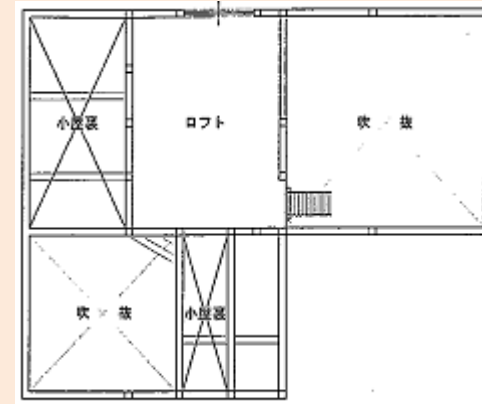
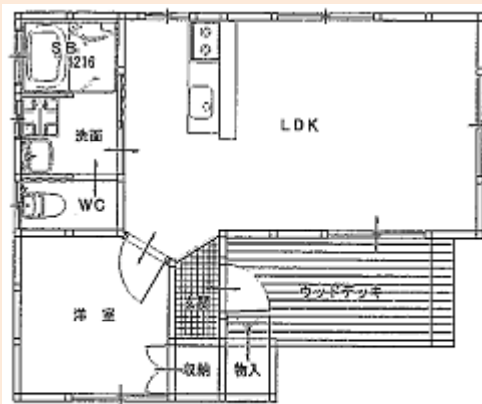
事業の種類: ①展示住宅、②生活体験施設

総事業費:1,238万円(うち補助金1,059万円)

基本性能等の基準: ①新築(長期優良タイプ)、②新築(長寿命化普及タイプ) ③改修



<展示住宅・生活体験施設の平面図>



<展示住宅等の仕様等>

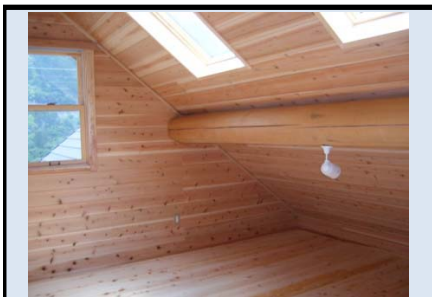
①床面積:(1階) 46.81㎡ 1LDKロフト付

②外観:ログハウス

③構造(部位毎の建材、寸法等):
 玄関 床 耐水コンパネ2重貼 壁 桧板横貼
 天井 杉板貼
 LDK、洋室、床 杉フローリング、壁 桧板横貼、
 天井 杉板貼

④断熱性能:
 床 スタイロフォーム(t25) 壁 グラスウール(t50) 天
 井 スタイロフォーム(t25)

⑤事業期間:平成22年4月~平成44年3月



<生活体験施設の特徴>

- ①地域産材ということで、兵庫県産材により建設されている。
- ②各区分とも10坪程度の農地が付属している。
- ③二地域居住を支援し、田舎暮らしを体験できる施設として開設。

<平成22年度の成果>

- ①来場者数又は生活体験者数(平成22年4月~平成23年3月):1名
- ②来場者又は生活体験者の主な声:
 ○自給自足に近い生活をしたい。

事業者名:株式会社 木栄

展示住宅等の建設地住所:兵庫県神崎郡神河町長谷60番地10の2(D-7)

事業者連絡先:0795-87-5217

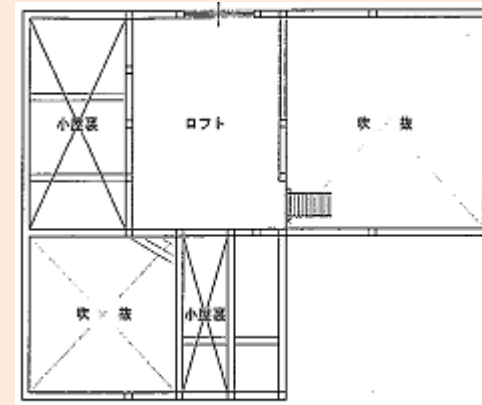
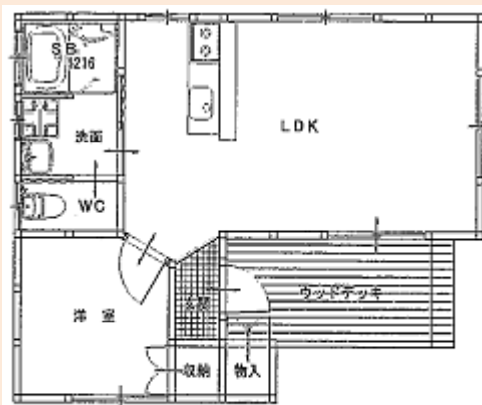
事業の種類: ①展示住宅、②生活体験施設

総事業費:1,238万円(うち補助金1,059万円)

基本性能等の基準: ①新築(長期優良タイプ)、②新築(長寿命化普及タイプ) ③改修



<展示住宅・生活体験施設の平面図>



<展示住宅等の仕様等>

①床面積:(1階) 46.81㎡ 1LDKロフト付

②外観:ログハウス

③構造(部位毎の建材、寸法等):
 玄関 床 耐水コンパネ2重貼 壁 桧板横貼
 天井 杉板貼
 LDK、洋室、床 杉フローリング、壁 桧板横貼、
 天井 杉板貼

④断熱性能:

床 スタイロフォーム(t25) 壁 グラスウール(t50) 天
 井 スタイロフォーム(t25)

⑤事業期間:平成22年4月~平成44年3月



<生活体験施設の特徴>

①地域産材ということで、兵庫県産材により建設されている。

②各区画とも10坪程度の農地が付属している。

③二地域居住を支援し、田舎暮らしを体験できる施設として開設。

<平成22年度の成果>

①来場者数又は生活体験者数(平成22年4月~平成23年3月):1名

②来場者又は生活体験者の主な声:

○自然豊かなところでゆっくり過ごしたい。

事業者名:株式会社 木栄

展示住宅等の建設地住所:兵庫県神崎郡神河町長谷60番地10の3(D-8)

事業者連絡先:0795-87-5217

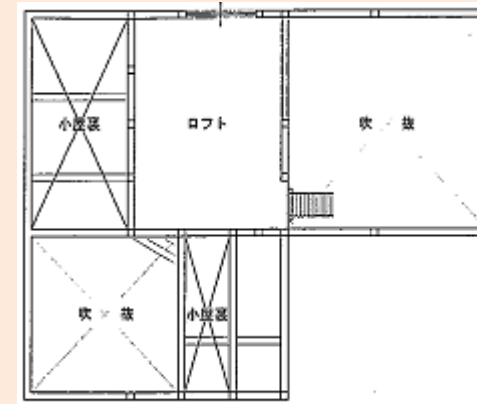
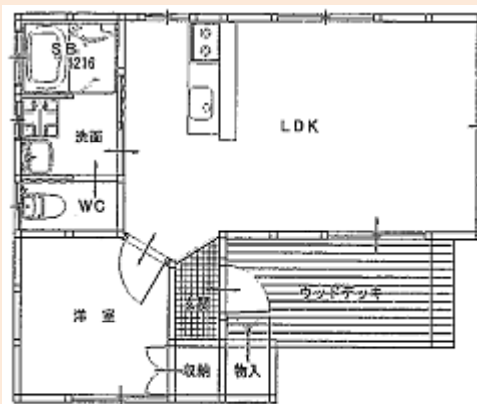
事業の種類: ①展示住宅、②生活体験施設

総事業費:1,238万円(うち補助金1,059万円)

基本性能等の基準: ①新築(長期優良タイプ)、②新築(長寿命化普及タイプ) ③改修



<展示住宅・生活体験施設の平面図>



<展示住宅等の仕様等>

①床面積:(1階) 46.81㎡ 1LDKロフト付

②外観:ログハウス

③構造(部位毎の建材、寸法等):
 玄関 床 耐水コンパネ2重貼 壁 桧板横貼
 天井 杉板貼
 LDK、洋室、床 杉フローリング、壁 桧板横貼、
 天井 杉板貼

④断熱性能:
 床 スタイロフォーム(t25) 壁 グラスウール(t50) 天
 井 スタイロフォーム(t25)

⑤事業期間:平成22年4月~平成44年3月



<生活体験施設の特徴>

- ①地域産材ということで、兵庫県産材により建設されている。
- ②各区画とも10坪程度の農地が付属している。
- ③二地域居住を支援し、田舎暮らしを体験できる施設として開設。

<平成22年度の成果>

- ①来場者数又は生活体験者数(平成22年4月~平成23年3月):2名
- ②来場者又は生活体験者の主な声:
 ○自然の恵みを楽しみながら生きていきたい。

事業者名:株式会社 木栄

展示住宅等の建設地住所:兵庫県神崎郡神河町長谷60番地11の1(D-9)

事業者連絡先:0795-87-5217

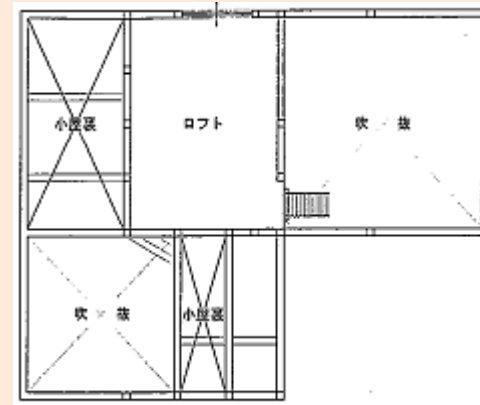
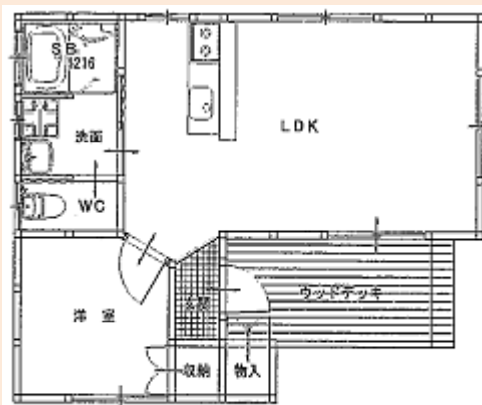
事業の種類: ①展示住宅、②生活体験施設

総事業費:1,238万円(うち補助金1,059万円)

基本性能等の基準: ①新築(長期優良タイプ)、②新築(長寿命化普及タイプ) ③改修



<展示住宅・生活体験施設の平面図>



<展示住宅等の仕様等>

①床面積:(1階) 46.81㎡ 1LDKロフト付

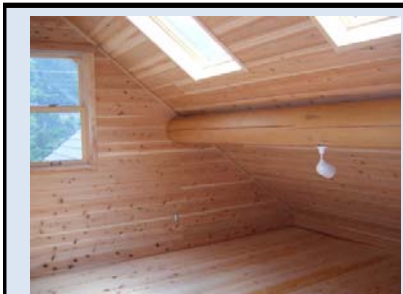
②外観:ログハウス

③構造(部位毎の建材、寸法等):
 玄関 床 耐水コンパネ2重貼 壁 桧板横貼
 天井 杉板貼
 LDK、洋室、床 杉フローリング、壁 桧板横貼、
 天井 杉板貼

④断熱性能:

床 スタイロフォーム(t25) 壁 グラスウール(t50) 天
 井 スタイロフォーム(t25)

⑤事業期間:平成22年4月~平成44年3月



<生活体験施設の特徴>

①地域産材ということで、兵庫県産材により建設されている。

②各区分とも10坪程度の農地が付属している。

③二地域居住を支援し、田舎暮らしを体験できる施設として開設。

<平成22年度の成果>

①来場者数又は生活体験者数(平成22年4月~平成23年3月):1名

②来場者又は生活体験者の主な声:

○第二の人生の生き方をゆっくり考えたい。

事業者名:株式会社 木栄

展示住宅等の建設地住所:兵庫県神崎郡神河町長谷60番地11の2(D-10)

事業者連絡先:0795-87-5217

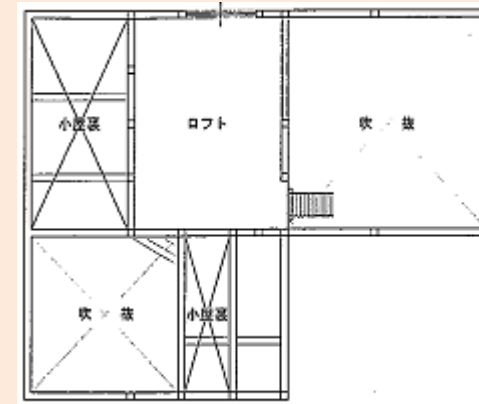
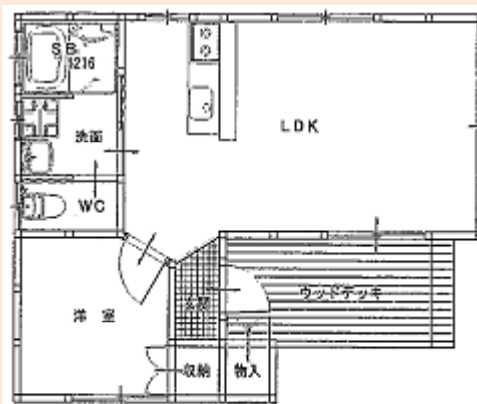
事業の種類: ①展示住宅、②生活体験施設

総事業費:1,238万円(うち補助金1,059万円)

基本性能等の基準: ①新築(長期優良タイプ)、②新築(長寿命化普及タイプ) ③改修



<展示住宅・生活体験施設の平面図>



<展示住宅等の仕様等>

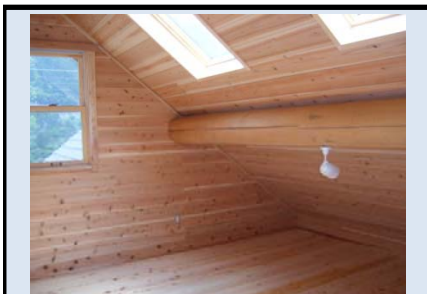
①床面積:(1階) 46.81㎡ 1LDKロフト付

②外観:ログハウス

③構造(部位毎の建材、寸法等):
 玄関 床 耐水コンパネ2重貼 壁 桧板横貼
 天井 杉板貼
 LDK、洋室、床 杉フローリング、壁 桧板横貼、
 天井 杉板貼

④断熱性能:
 床 スタイロフォーム(t25) 壁 グラスウール(t50) 天
 井 スタイロフォーム(t25)

⑤事業期間:平成22年4月~平成44年3月



<生活体験施設の特徴>

- ①地域産材ということで、兵庫県産材により建設されている。
- ②各区画とも10坪程度の農地が付属している。
- ③二地域居住を支援し、田舎暮らしを体験できる施設として開設。

<平成22年度の成果>

- ①来場者数又は生活体験者数(平成22年4月~平成23年3月):5名
- ②来場者又は生活体験者の主な声:
 ○花作り、自然農法の野菜作り、地域の人たちとの交流ができれば。