

事業者名: 大野建設株式会社

展示住宅等の建設地住所: 埼玉県行田市佐間2丁目2897番地4

事業者連絡先: 048-553-0100

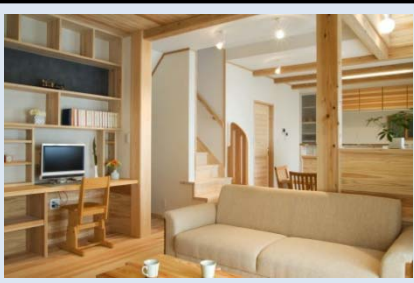
事業の種類: ①展示住宅、 ②生活体験施設

総事業費: 2,930万円(うち補助金2,075万円)

基本性能等の基準: ①新築(長期優良タイプ)、 ②新築(長寿命化普及タイプ)、 ③改修



<展示住宅・生活体験施設の平面図>



<展示住宅等の仕様等>

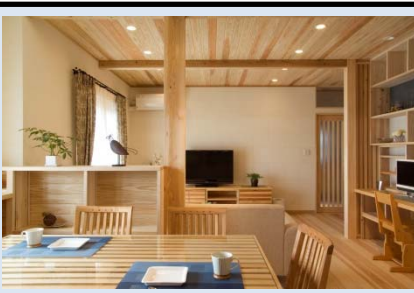
①床面積: 1階 56.72㎡、2階 49.40㎡
延床面積: 106.12㎡

②外観:
屋根: 陶器瓦(ノヤス セラマウント)
外壁: アイカジョリパット塗り仕上一部杉板貼

③構造(部位毎の建材、寸法等):
土台: 桧135x135 通柱: 桧135x135
柱: 杉120x120 梁: 杉120x150~300

④断熱性能: 次世代省エネルギー基準
天井・壁: グラスウール(旭ファイバーグラス
アクリア16k 床: 押出法ポリスチレンフォーム
サッシ: LOW-eガラス仕様

⑤展示期間: 平成22年4月~平成27年3月



<展示住宅・生活体験施設の特徴>

- ①地域材の活用による地産地消効果とCO2削減
近隣の山の材木を大規模に使用しています。これにより、いわゆる「地産地消」の効果が生まれ、林業・材木業等の活性化を図る事が出来ました。また、これにより運搬時に発生するCO2も削減するなど、地球環境の保護の面からも大きな効果を上げる事が出来ました。
- ②本業において展示住宅の基準
「長寿命の住宅における基本的な性能の基準」ならびに「全建連ちきゆう住宅国産材モデル基準」を満たしています。仕様として床に無垢の杉板厚さ30mmをふんだんに使用し耐久性を大きく向上させています。
- ③交通量の多いロケーションを活かして普及を促進

<平成22年度の成果>

- ①来場者数又は生活体験者数(平成22年4月~平成23年3月): 102名
- ②来場者又は生活体験者の主な声:
- ・吹抜に太い構造梁がバランス良く入っていて安定感を感じた。
 - ・夏、涼しく、冬、暖かいモデルハウス。風通しが、良く、断熱に優れている。
 - ・国産の無垢材を構造材や室内に沢山使用し、温かみと親しみを感じた。