

事業者名:株式会社イトコー

展示住宅等の建設地住所: 愛知県豊川市諏訪西町2丁目248番地

事業者連絡先:0533-86-8887

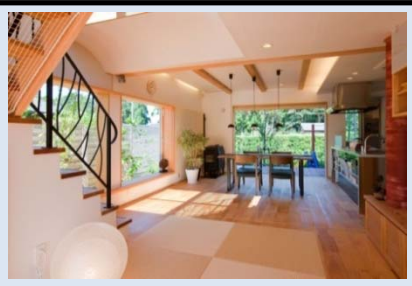
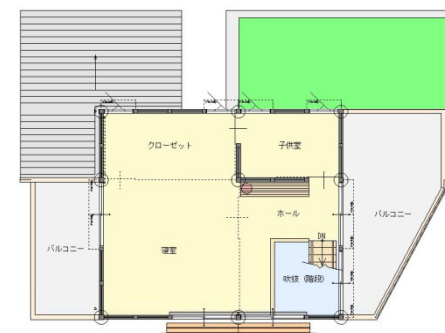
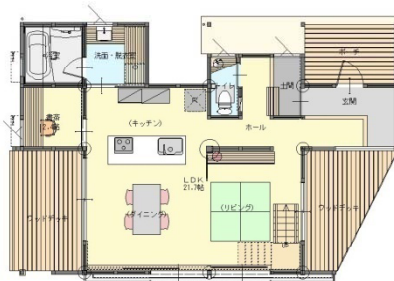
事業の種類:①展示住宅、②生活体験施設

総事業費: 2,730 万円(うち補助金1,935万円)

基本性能等の基準:①新築(長期優良タイプ)、②新築(長寿命化普及タイプ)、③改修



<展示住宅・生活体験施設の平面図>



<展示住宅等の仕様等>

①床面積:(1階) 63㎡、(2階)40.71㎡

②外観:カルクウォール そとn壁
屋根 ガルバニウム鋼板

③構造(部位毎の建材、寸法等):
床:赤松無垢フローリング 杉無垢フローリング
内壁:カルクウォール・珪藻土(塗壁)
柱:ひのき 梁:杉

④断熱性能:
屋根・天井:Jフェノールフォーム保温版1種2号
壁:羊毛断熱材
床:押出法ポリスチレンフォーム3種b

⑤展示期間:平成22年4月~平成27年3月



<展示住宅・生活体験施設の特徴>

① 21の技術を取入れた、知恵のつまった家

②小さなエネルギーで快適に暮らす知恵のつまった家

③太陽の熱・光・風・雨水利用で快適に暮らす家
小さな家に四季の恵を取入れ、広く快適に住む家

<平成22年度の成果>

①来場者数又は生活体験者数(平成22年4月~平成23年3月): 958名

②来場者又は生活体験者の主な声:

無垢の杉や桧など気持が良い、地元の木を使った家を建てたいと実感する。
自然素材や自然のエネルギーの活用や今後の環境なども配慮した家を建てたい 生活しやすい家