

事業者名: 有限会社 梅井工務店

展示住宅等の建設地住所: 熊本県阿蘇市黒川字尾西2161番・字萁引川16番4

事業者連絡先: 0967-35-0403

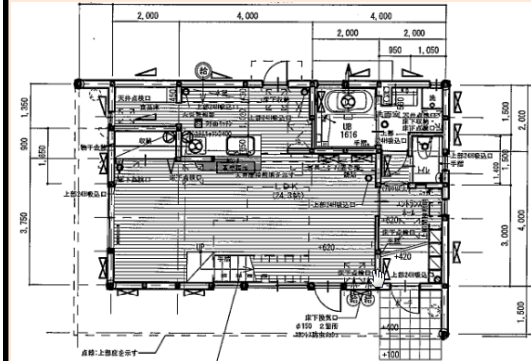
事業の種類: ①展示住宅、②生活体験施設

総事業費: 1,673万円(うち補助金 1,038万円)

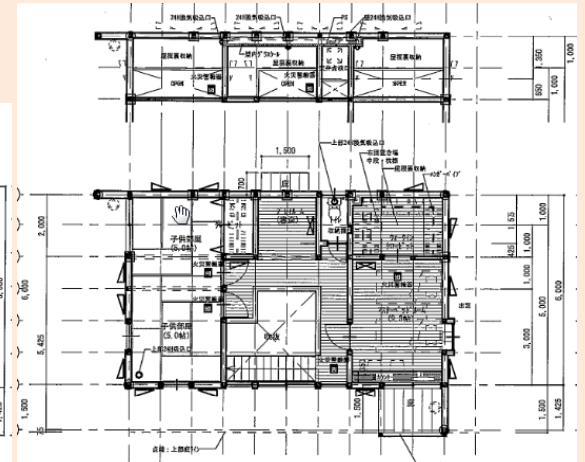
基本性能等の基準: ①新築(長期優良タイプ)、②新築(長寿命化普及タイプ)、③改修



<展示住宅の平面図>



【1階】



【2階、小屋裏収納】



<展示住宅等の仕様等>

- ①床面積: (1階) 60.0㎡、(2階) 55.0㎡
- ②外観:
屋根 ガルバリウム鋼板
外壁 サイディングボード(厚16mm)等
- ③構造(部位毎の建材、寸法等):
柱(スギ集成材、120mm角)
土台(ヒノキ、120mm)
梁・桁(スギ集成材、300mm)
- ④断熱性能:
次世代省エネ基準対応(等級4相当)
・外壁 熱貫流率 1.70(W/㎡・K)
・遮熱複層ガラス
- ⑤展示期間: 平成22年4月～平成27年3月



<展示住宅の特徴>

- ①次世代省エネ基準対応の外張り断熱工法により高气密・高断熱を実現し、セントラルヒーティングによる空調システムを導入している。
- ②熊本県産材を60%以上使用し、地産地消を推進している。
- ③住宅履歴情報をデータ化し、顧客情報ソフトでメンテナンス時期を通知するなど、確実な維持管理が可能。
- ④阿蘇市の観光施設に近接した通行量の多い国道57号に面し、十分な宣伝効果が得られる。

<平成22年度の成果>

- ①来場者数又は生活体験者数(平成22年4月～平成23年3月): 210名
- ②来場者又は生活体験者の主な声:
○吹き抜けリビングの階段が開放的で、子供の出入り見守りやすい。
○断熱・気密性が高く、夏も冬も快適で過ごしやすい。
○子供部屋天井に集成材の梁が見えて、丈夫な構造という印象。