

事業者名:株式会社 松下組

展示住宅等の建設地住所:熊本県水俣市桜井町1-79-31

事業者連絡先:0966-86-0065

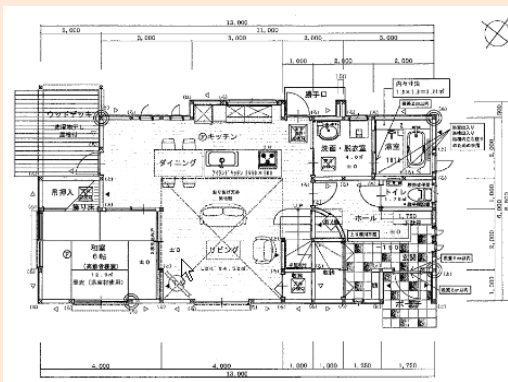
事業の種類:①展示住宅、②生活体験施設

総事業費:1,874万円(うち補助金761万円)

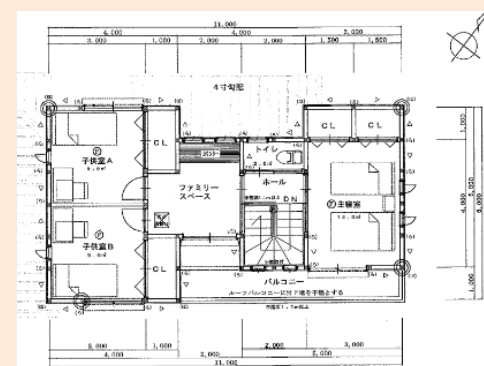
基本性能等の基準:①新築(長期優良タイプ)、②新築(長寿命化普及タイプ)、③改修



<展示住宅の平面図>



【1階】



【2階】



<展示住宅等の仕様等>

- ①床面積:(1階)74.66㎡、(2階)53.00㎡
- ②外観:屋根 ガルバニウム鋼板瓦棒葺き  
外壁 サイディングボード張り
- ③構造(部位毎の建材、寸法等):  
柱(スギ)通柱120mm角  
※管柱は105mm角  
土台(ヒノキ)105mm  
梁(スギ)180~300mm



- ④断熱性能:高性能断熱材、断熱サッシ、  
複層ガラスの使用
- ⑤展示期間:平成22年4月~平成25年3月

<展示住宅の特徴>

- ①高性能断熱材と断熱サッシ・複層ガラスの使用、太陽光発電・エコキュートの導入により、省エネルギーに配慮した住宅としている。
- ②玄関への手すり・ベンチ設置をし、ユニバーサルデザインに配慮している。
- ③県産木材60%以上、県産量の利用により、地産地消による県産材の利用促進を図っている。

<平成22年度の成果>

- ①来場者数又は生活体験者数(平成22年4月~平成23年3月):83名
- ②来場者又は生活体験者の主な声:  
○バリアフリーの広々とした空間が良かった。  
○オープンキッチンで家族と対話しながら調理できるのが魅力。  
○オール電化にし、エコキュートを取り入れたい。