

事業者名: 有限会社 ロフトン

展示住宅等の建設地住所: 熊本県水俣市丸島町2-494-17

事業者連絡先: 0966-63-2550

事業の種類: ①展示住宅、 ②生活体験施設

総事業費: 2,201万円(うち補助金1,038万円)

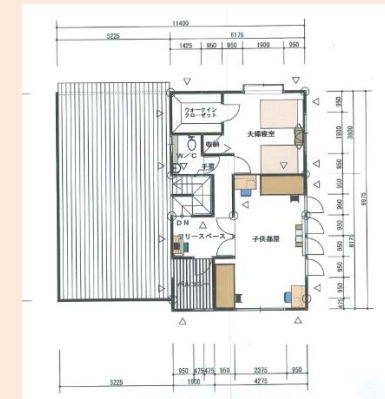
基本性能等の基準: ①新築(長期優良タイプ)、②新築(長寿命化普及タイプ)、③改修



<展示住宅の平面図>



【1階】



【2階】



<展示住宅等の仕様等>

- ①床面積: (1階)91.15㎡、(2階)58.08㎡
- ②外観: 屋根 ガルバニウム鋼板  
外壁 防火サイディング
- ③構造(部位毎の建材、寸法等):  
柱(スギ)120mm角  
土台(ヒノキ)120mm  
梁(スギ)180~300mm
- ④断熱性能:  
外壁 グラスウール50mm
- ⑤展示期間: 平成22年4月~平成26年3月



<展示住宅の特徴>

- ①現代風のデザインでありながら、内装仕上げには県産木材、和室には県産の畳を効果的に使用している。
- ②構造材にも熊本県産のスギ、ヒノキをふんだんに活用し(県産木材60%以上)し、地域の気候・風土に根差した住宅となっている。
- ③既存の住宅地内に建築したことで、来訪者が生活をイメージしやすく、親しみやすい展示住宅となっている。

<平成22年度の成果>

- ①来場者数又は生活体験者数(平成22年4月~平成23年3月): 111名
- ②来場者又は生活体験者の主な声:
  - 県産材を使用していることに感動した。
  - 天井高が高くて開放感があった。
  - 県産(八代産)の畳は目が細かく品質が良い。