

事業者名: 株式会社 北沢建築

展示住宅等の建設地住所: 長野県上伊那郡箕輪町大字中箕輪1294-1

事業者連絡先: 0265-79-3522

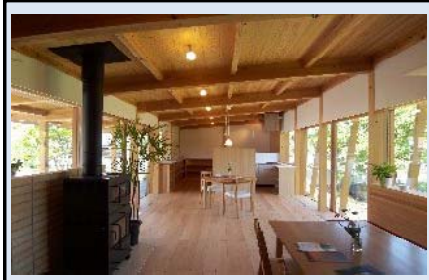
事業の種類: ①展示住宅 ②生活体験施設

総事業費: 5,178万円(うち補助金 3,042万円)

基本性能等の基準: ①新築(長期優良タイプ)、②新築(長寿命化普及タイプ)、③改修



<展示住宅・生活体験施設の平面図>



<展示住宅等の仕様等>

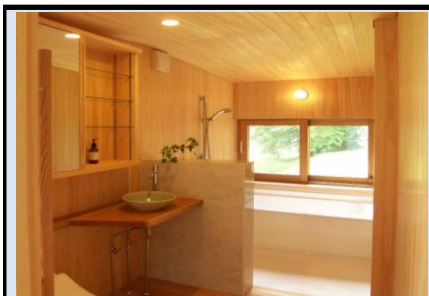
①床面積: (1階)115.74㎡、(2階)64.60㎡

②外観:
杉板張 厚15mm,30mm オスモカラー塗装
シラスそとんかべ左官仕上げ

③構造(部位毎の建材、寸法等):
土台: 木曽桧135角
通し柱: 木曽桧135角 管柱: 木曽桧120角
梁桁材: 信州遠山杉120幅
構造用面材: 信州唐松合板12mm,24mm
信州遠山杉Jパネル36mm

④断熱性能: 次世代省エネ基準Ⅱ 地域対応
省エネ4等級
外張断熱・基礎断熱
国産木製サッシ

⑤展示期間: 平成22年4月～平成29年3月



<展示住宅・生活体験施設の特徴>

①展示住宅だけでなく、大工による手刻みを中心とした工場が敷地内にあり、地域工務店の仕事の一連を見学、体感してもらい、地域工務店のつくる木造住宅への関心、理解を得られる施設とした。

②太陽熱を利用した空気集熱OMソーラーと、太陽光を利用した発電を搭載、また、薪などバイオマス燃料を利用したキッチンストーブを設置して、自然の恵み、太陽の恵みを十分体感できる建物とした。

③使用している木材の96%を長野県産の木とし、シンプルでスタンダードな、あきのこないデザインを提案できる展示施設とした。

<平成22年度の成果>

①来場者数 (平成22年4月～平成23年3月): のべ 725 名

②来場者又は生活体験者の主な声:

○木が自己主張しすぎず、綺麗にデザインされている。

○見た目の木の温かさだけでなく、全体が温度差無く暖かい

「新建築」2011年3月号、日経ホームビルダーなど業界誌で弊社取り組みを紹介