

事業者名: 相川工務店株式会社

展示住宅等の建設地住所: 長崎県諫早市飯盛町里1693-1

事業者連絡先: 0957-82-4144

事業の種類: ①展示住宅、②生活体験施設

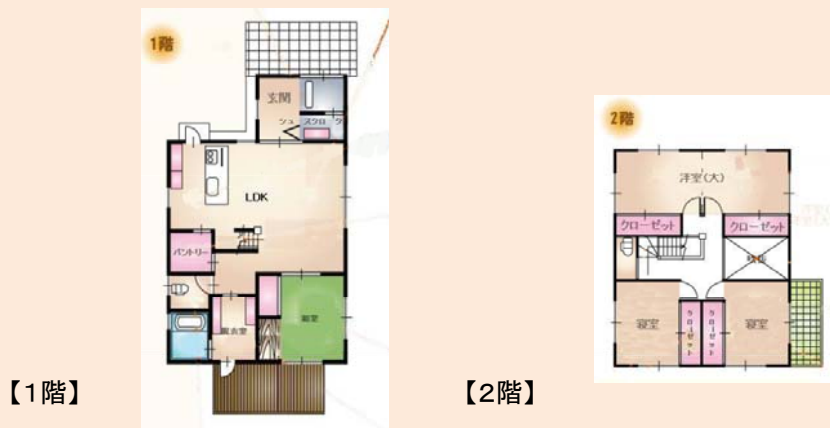
総事業費: 2,820万円(うち補助金1,079万円)

基本性能等の基準: ①新築(長期優良タイプ)、②新築(長寿命化普及タイプ) ③改修

見学型
長寿命化モデルハウス

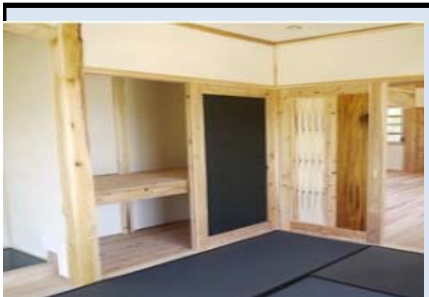


<展示住宅・生活体験施設の平面図>



<展示住宅等の仕様等>

- ①床面積: (1階) 89㎡、(2階) 71㎡
- ②外観: 防火サイディング(土塗り壁下地)
アクリルタイル吹付け
- ③構造(部位毎の建材、寸法等):
 - ・土台桧120×105
 - ・大黒柱杉300×300
 - ・通柱杉150×150
 - ・床板杉t=38
 - ・壁: 小舞竹組土塗り下地漆喰仕上げ



④断熱性能: —

⑤展示期間: 平成22年4月～平成25年3月

<展示住宅の特徴>

- ①伝統的構造住宅であり、壁工法が竹小舞組に土塗り壁
- ②内装仕上げ材料がすべて漆喰と無垢の木
- ③床板は音響熟成木材乾燥の厚さ38ミリの杉板を使用

<平成22年度の成果>

- ①来場者数又は生活体験者数(平成22年4月～平成23年3月): 105名
- ②来場者又は生活体験者の主な声:
 - 化学建材のにおいが一切しない。空気が気持ちいい。
 - 梅雨時期、室内の湿気が少ない。
 - 夏にクーラーが入っていると勘違いされるほど、涼しい。

事業者名: 多良山系の木で家をつくる会

展示住宅等の建設地住所: 長崎県大村市岩松町100-28

事業者連絡先: 0957-53-3131

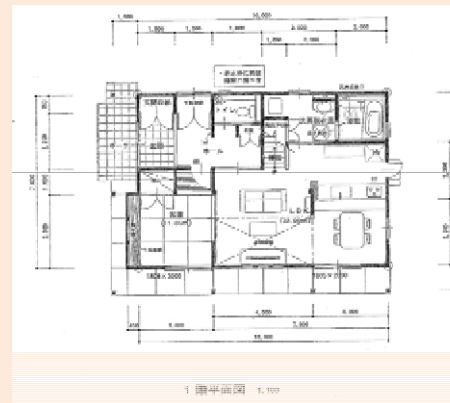
事業の種類: ①展示住宅、②生活体験施設

総事業費: 2,637万円(うち補助金685万円)

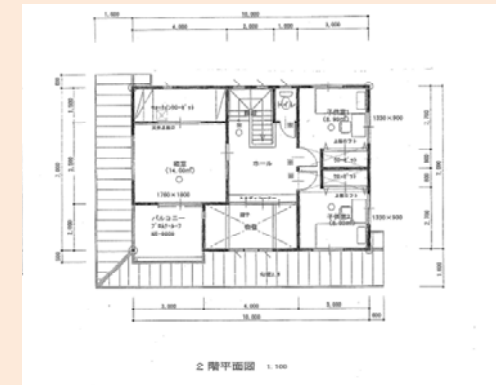
基本性能等の基準: ①新築(長期優良タイプ)、②新築(長寿命化普及タイプ)、③改修



<展示住宅の平面図>



【1階】



【2階】



<展示住宅等の仕様等>

- ①床面積: (1階) 71㎡、(2階) 56㎡
- ②外観: 1階 防火サイディング下地杉板張り
2階 防火サイディング
- ③構造(部位毎の建材、寸法等):
 - ・土台桧120×120
 - ・大黒柱杉200角・柱杉120角
 - ・壁: 腰板杉t=12壁: 健康塗り壁
 - ・天井: 杉板張りt=12木部着色保護塗装
 - ・床: 杉無垢フローア-厚30
- ④断熱性能: 省エネルギー等級4
その他: 長期優良住宅の認定基準に適合
- ⑤展示期間: 平成22年4月～平成24年3月



<展示住宅の特徴>

- ①柱120cm角 梁巾12cm 母屋、大引10.5cm角等の構造材、1階板壁、内装材に長崎県産材を随所に使用している。
- ②健康を考えた次世代省エネルギー基準適合住宅、羊毛系断熱材、LOW-Eガラス使用。環境に人体に優しく安全な非薬材自然素材系防蟻防腐材の使用。外部、内部塗装に自然植物油の無公害塗装の使用。内装に高い調湿効果、マイナスイオン効果、優れたニオイの吸着分解効果の塗り壁
- ③住宅性能評価、長期優良認定住宅

<平成22年度の成果>

- ①来場者数又は生活体験者数(平成22年4月～平成23年3月): 79名
- ②来場者又は生活体験者の主な声:
 - 木の香りのする心地よい家でした。○自然の家が好きです。きてよかった。
 - 他の見てきたがここ良かった。○木の家が古風を感じて気持ちよかった。
 - はじめて子供が落ち着いた家でした。バリアフリーで住みやすそうです。

事業者名: 太田産業 株式会社

展示住宅等の建設地住所: 長崎県雲仙市国見町多比良丙302-1

事業者連絡先: 0957-64-6705

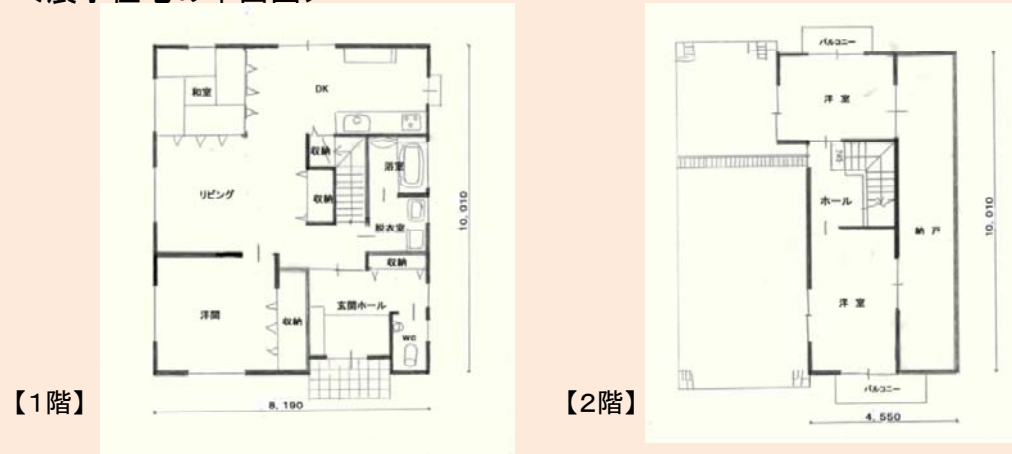
事業の種類: ①展示住宅、②生活体験施設

総事業費: 1,776万円(うち補助金736万円)

基本性能等の基準: ①新築(長期優良タイプ)、②新築(長寿命化普及タイプ) ③改修



<展示住宅の平面図>

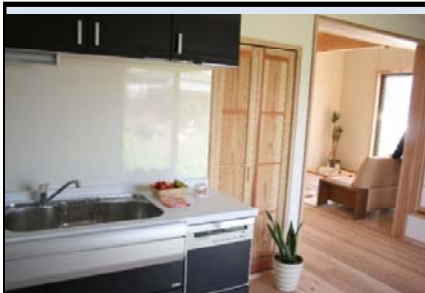


<展示住宅等の仕様等>

- ①床面積: (1階) 80㎡、(2階) 48㎡
- ②外観: 屋根: 陶器製瓦
外壁: 窯業系サイディング張り
- ③構造(部位毎の建材、寸法等):
土台: 桧120角
柱: 通し柱杉120角、管柱杉105角
壁・天井: 石膏ボード張り
床: 1F杉無垢材t=30
2Fフローア合板t=15
- ④断熱性能: 省エネルギー等級2
その他性能: 劣化等級3、耐震等級1
維持管理・更新の容易性3
- ⑤展示期間: 平成22年4月～平成25年3月

<展示住宅の特徴>

- ①県産材使用(1階は県産材を豊富に使用)
床に、無垢の杉板を使用し、収納や建具に県産材を利用した。
- ②南東に面したリビングには、天窗を設け光と風を取り込んだ。
- ③長期優良住宅の仕様までではないが、維持管理などの容易性の向上を図った。



<平成22年度の成果>

- ①来場者数又は生活体験者数(平成22年4月～平成23年3月): 190名
- ②来場者又は生活体験者の主な声:
○玄関に入ってからの木の香りが良かった。○収納が充実していた。
○リビングに面した洋室が良かった。○リビングが明かり無しでも明るかった。
○小上がりの和室の工夫が参考となった。