

事業者名: 葛城建設株式会社

展示住宅等の建設地住所: 奈良県北葛城郡上牧町服部台三丁目3530-6

事業者連絡先: 0745-76-5510

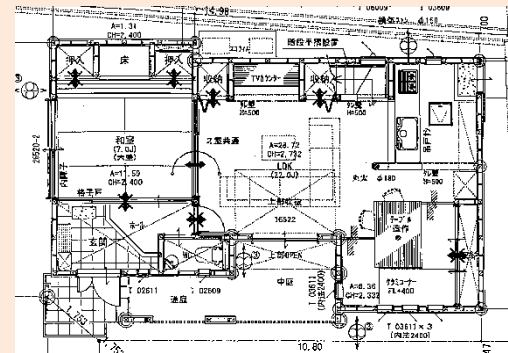
事業の種類: ①展示住宅、②生活体験施設

総事業費: 2,380万円(うち補助金1,737万円)

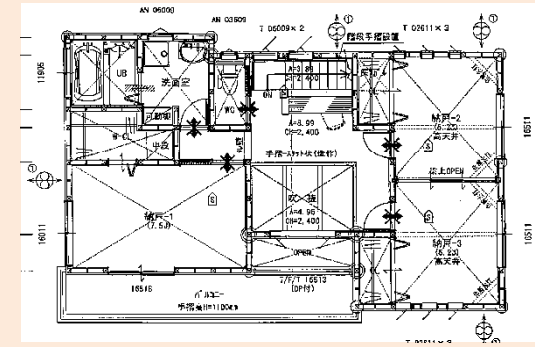
基本性能等の基準: ①新築(長期優良タイプ)、②新築(長寿命化普及タイプ)、③改修



<展示住宅・生活体験施設の平面図>



【1階】

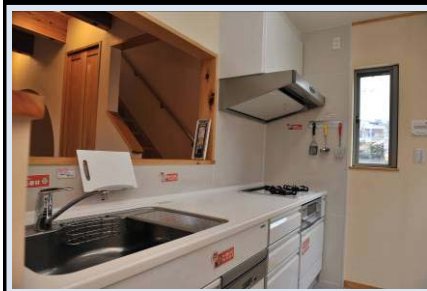


【2階】



<展示住宅等の仕様等>

- ①床面積: (1階) 71.14㎡、(2階) 57.13㎡
- ②外観:  
屋根: ガルバリウム鋼板縦葺き  
外壁: PB下地の上、珪藻土塗り
- ③構造(部位毎の建材、寸法等):  
耐震等級: 2等級  
柱: 杉(120×120)  
梁: 杉(105×270)
- ④断熱性能:  
省エネルギー等級: 4等級
- ⑤展示期間: 平成22年4月～平成28年3月



<展示住宅・生活体験施設の特徴>

- ①間仕切りや梁等の一部を露出した設計として構造材等を展示
- ②展示住宅の建築途中での工程見学会を開催
- ③引き渡し後の消費者を対象とした維持管理のセミナー等を開催

<平成22年度の成果>

- ①来場者数又は生活体験者数(平成22年4月～平成23年3月): 約50名
- ②来場者又は生活体験者の主な声:
  - 天然無垢材と漆喰の家ということで、かなりの好印象
  - 奈良県の十津川材としての評価は今ひとつの様子

事業者名: 綿松ハウジング

展示住宅等の建設地住所: 奈良県橿原市新堂町281-3他

事業者連絡先: 0744-25-7220

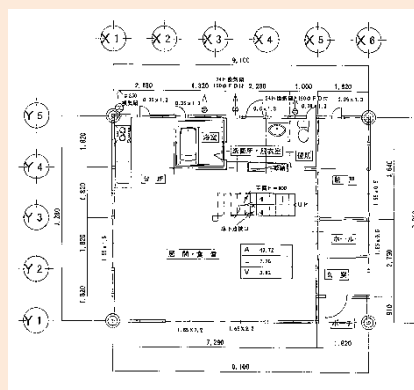
事業の種類: ①展示住宅、②生活体験施設

総事業費: 2,300万円(うち補助金1,737万円)

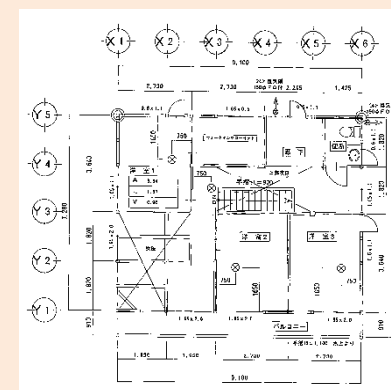
基本性能等の基準: ①新築(長期優良タイプ)、②新築(長寿命化普及タイプ)、③改修



<展示住宅・生活体験施設の平面図>



【1階】



【2階】



<展示住宅等の仕様等>

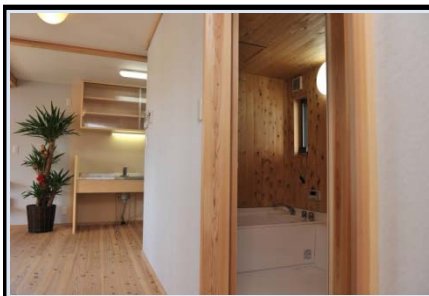
①床面積: (1階) 64.59㎡、(2階) 57.96㎡

②外観:  
屋根: ガルバリウム鋼板瓦棒葺き  
外壁: アクリルシン吹き付け(1F)  
ガルバリウム鋼板(2F)

③構造(部位毎の建材、寸法等):  
耐震等級: 2等級  
柱: 杉(120×120)  
梁: 杉(105×330)

④断熱性能:  
省エネルギー等級: 4等級

⑤展示期間: 平成22年4月～平成28年3月



<展示住宅・生活体験施設の特徴>

- ①間仕切りや梁等の一部を露出した設計として構造材等を展示
- ②奈良県地域認証材や県産材を多用した住宅づくりのための情報ステーションとして活用
- ③展示住宅の建築途中での工程見学会を開催
- ④引き渡し後の消費者を対象とした維持管理のセミナー等を開催

<平成22年度の成果>

- ①来場者数又は生活体験者数(平成22年4月～平成23年3月): 71名
- ②来場者又は生活体験者の主な声:
  - 玄関に入ると木の香りがとても良い
  - 六寸の檜の大黒柱は他ではなかなか見られない
  - 無垢の杉の床は肌触りも良く木の温かみがあってとても良い



事業者名: 阪口製材所

展示住宅等の建設地住所: 奈良県吉野郡吉野町丹治49-24番地の一部

事業者連絡先: 0746-32-2310

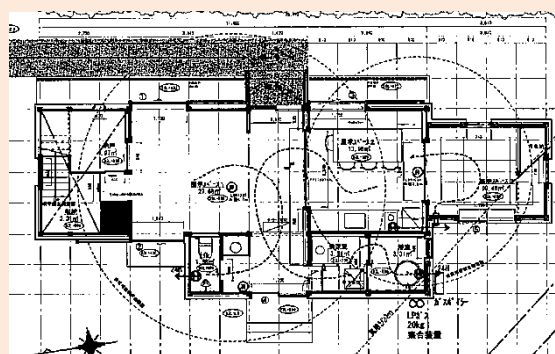
事業の種類: ①展示住宅、②生活体験施設

総事業費: 1,890万円(うち補助金1,737万円)

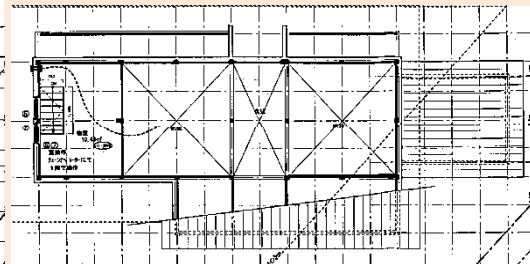
基本性能等の基準: ①新築(長期優良タイプ)、②新築(長寿命化普及タイプ)、③改修



<展示住宅・生活体験施設の平面図>



【1階】



【2階】



<展示住宅等の仕様等>

①床面積: (1階) 69.19㎡、(2階) 10.48㎡

②外観:

屋根: いぶし瓦葺き

外壁: 杉板張り

③構造(部位毎の建材、寸法等):

耐震等級: 2等級

柱: 杉(120×120)

梁: 杉(120×120)

④断熱性能:

省エネルギー等級: 4等級

⑤展示期間: 平成22年4月～平成29年3月



<展示住宅・生活体験施設の特徴>

①構造躯体や内部造作材等に奈良県産材を20㎡程度を使用。木にふれあうことが出来る展示住宅

②真壁工法とし躯体が美しく見え、メンテナンスがしやすい展示住宅

③高価なものと思われがちな吉野杉のコストを分かりやすく説明し、吉野材のアピールに努めている。

<平成22年度の成果>

①来場者数又は生活体験者数(平成22年4月～平成23年3月): 145名

②来場者又は生活体験者の主な声:

- 無垢材に改めて関心を持ちました。
- 癒しの空間の提供している展示住宅と思う。
- 吉野杉の赤い部分が綺麗だ。

事業者名:特定非営利活動法人今井まちなみ再生ネットワーク

展示住宅等の建設地住所:奈良県橿原市今井町1丁目11番3号

事業者連絡先:0744-29-0050

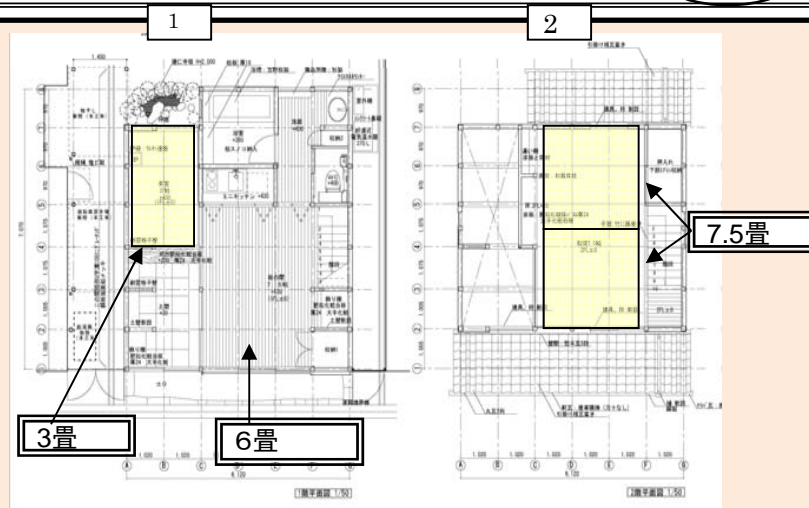
事業の種類: ①展示住宅、②生活体験施設

総事業費:2,112万円(うち補助金1,872万円)

基本性能等の基準: ①新築(長期優良タイプ)、②新築(長寿命化普及タイプ)、③改修



<生活体験施設の平面図>



<展示住宅等の仕様等>

- ①床面積:(1階) 43.92㎡  
(2階) 31.11㎡
- ②外観:  
屋根(日本瓦葺き)、  
外壁(白漆喰塗り、土壁の上一部板張り)  
2階建て、切妻造り、平入り)  
正面開口部(木製建具ガラス入り、板戸)  
戸口(木製縦格子戸)



- ③構造(部位毎の建材、寸法等):  
木造2階建て  
既設軸部を原則再利用

④断熱性能:土壁

⑤展示期間:平成22年4月~平成32年3月

<生活体験施設の特徴>

- ①今井町伝統的建造物群保存地区内の伝統的建造物として特定されている町家
- ②町家の特徴を活かして改修して1棟貸し(簡易宿泊施設の許可を受けている。)
- ③町家の生活を体験することにより、空き家の利活用の推進を図る施設である。

<平成22年度の成果>

- ①来場者数又は生活体験者数(平成22年4月~平成23年3月): 265名
- ②来場者又は生活体験者の主な声:  
○周辺に生活観がある町並みに配慮した店舗や飲食的があってほしい。  
○木のぬくもりを感じる。お風呂のヒノキの香りにリラックスする。  
○前面の道路がせまく、生活が外から見られる。