

事業者名: 葛城建設株式会社

展示住宅等の建設地住所: 奈良県北葛城郡上牧町服部台三丁目3530-6

事業者連絡先: 0745-76-5510

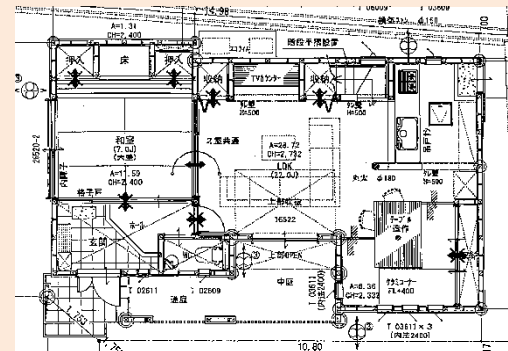
事業の種類: ①展示住宅、②生活体験施設

総事業費: 2,380万円(うち補助金1,737万円)

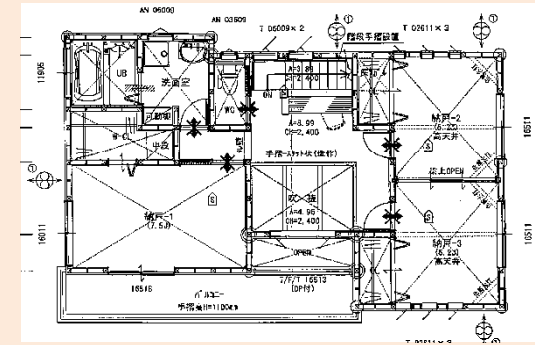
基本性能等の基準: ①新築(長期優良タイプ)、②新築(長寿命化普及タイプ)、③改修



<展示住宅・生活体験施設の平面図>



【1階】



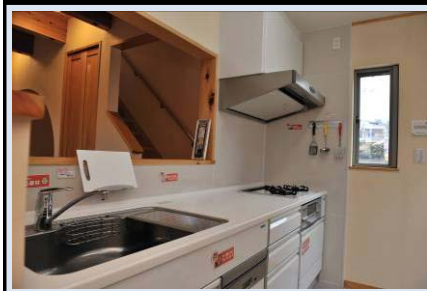
【2階】



<展示住宅等の仕様等>

- ①床面積: (1階) 71.14㎡、(2階) 57.13㎡
- ②外観:  
屋根: ガルバリウム鋼板縦葺き  
外壁: PB下地の上、珪藻土塗り
- ③構造(部位毎の建材、寸法等):  
耐震等級: 2等級  
柱: 杉(120×120)  
梁: 杉(105×270)
- ④断熱性能:  
省エネルギー等級: 4等級

- ⑤展示期間: 平成22年4月～平成28年3月



<展示住宅・生活体験施設の特徴>

- ①間仕切りや梁等の一部を露出した設計として構造材等を展示
- ②展示住宅の建築途中での工程見学会を開催
- ③引き渡し後の消費者を対象とした維持管理のセミナー等を開催

<平成22年度の成果>

- ①来場者数又は生活体験者数(平成22年4月～平成23年3月): 約50名
- ②来場者又は生活体験者の主な声:
  - 天然無垢材と漆喰の家ということで、かなりの好印象
  - 奈良県の十津川材としての評価は今ひとつの様子