

事業者名: 株式会社 皆建

展示住宅等の建設地住所: 新潟県胎内市若松町4-12

事業者連絡先: 0254-43-5849

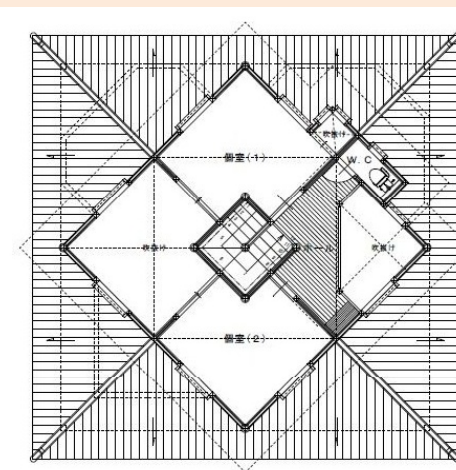
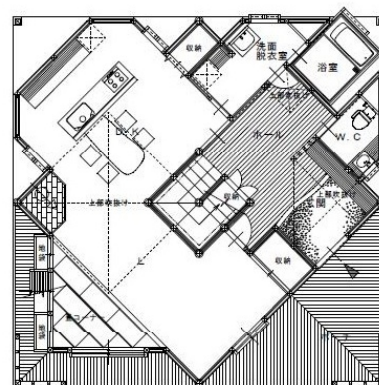
事業の種類: ①展示住宅

総事業費: 3,303万円(うち補助金1,633万円)

基本性能等の基準: ①新築(長期優良タイプ)



<展示住宅の平面図>



<展示住宅等の仕様等>

- ①床面積: (1階)88.59㎡、(2階)41.24㎡
- ②外観: 屋根-日本瓦葺き  
外観-モルタル塗装仕上
- ③構造(部位毎の建材、寸法等):  
土台-栗 150×150  
通し柱-杉丸太 φ515  
管柱-杉 150×150  
梁桁-150×150~450
- ④断熱性能:  
壁-高性能グラスウール16K 100mm  
屋根-住宅用ロックウール180mm
- ⑤展示期間:  
平成22年4月~平成27年3月

<展示住宅・生活体験施設の特徴>

- ① 作る家ではなく残る家をコンセプトに、先人より受け継いだ技法である伝統工法の木組みと最新技術を融合した家です。
- ② 県産材の木材をふんだんに使用(8割以上)し、木のあたたかさやぬくもりを感じられる空間です。
- ③ バリアフリー対応で高齢者の方にも使い易いよう全て引戸となり1階全70ア-・2階各室に床暖房を入れています。

<平成22年度の成果>

- ①来場者数又は生活体験者数(平成22年4月~平成23年3月): 310名
- ②来場者又は生活体験者の主な声:
  - ...一般住宅では希少な「木組み」が好評で、その空間から木のぬくもりを感じることができ心地良い。
  - ...建物の形の珍しさや吹抜けからの自然光や風通しの良さを感じる。
  - ...大工職人の技能に驚くのと、伝統木工法を肌で感じられる。