

事業者名: 吉川不動産(株) 吉川ホーム

展示住宅等の建設地住所: 新潟県新潟市西区平島2丁目7-3他

事業者連絡先: 025-231-3438

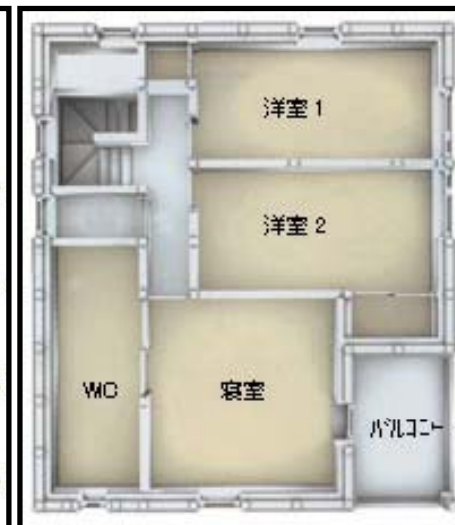
事業の種類: ①展示住宅

総事業費: 2,810万円(うち補助金1,122万円)

基本性能等の基準: ①新築(長期優良タイプ)



<展示住宅の
平面図>



<展示住宅等の仕様等>

- ①床面積: (1階) 81.15㎡ (2階) 57.97㎡
- ②外観: 屋根 - ガルバリウム鋼板 立平葺き
外壁 - ユーテクリートセメントボード下地
スタッコラス塗
- ③構造(部位毎の建材、寸法等):
土台 - 米ヒバ集成材 105×105
通し柱 - HB集成材 120×120
管柱 - 越後杉集成材 105×105
梁桁 - 越後杉集成材 150×420



- ④断熱性能:
屋根 - 高性能グラスウール 350mm
壁 - 高性能グラスウール 250mm
床 - 高性能グラスウール 300mm
- ⑤展示期間: 平成22年4月～平成27年3月

<展示住宅の特徴>

- ①広々としたウッドデッキ&リビング
夏には心地よい風と緑を感じることができるウッドデッキ。リビングは県産杉を使用、裸足でも気持ちの良い柔らかなフローリング。
- ②玄関・アプローチ
“土間”を思わせる広がりのある玄関。土間は安田瓦の原材料の土と廃瓦を加工して仕上げました。にじり口風の和室との繋がりが見所です。
- ③目指すは「無暖房住宅」
高性能な断熱材で包み込んだ住まいは、わずかなエネルギーで快適な室温を維持し、温室効果ガス排出の削減にもつながります。

<平成22年度の成果>

- ①来場者数又は生活体験者数(平成22年1月～平成23年3月): 95名
- ②来場者又は生活体験者の主な声:
○……木の質感が、明るく優しい感じがした。木の香りが良い。
○……杉の床が気持ちよかった。素材の使い方が素敵だった。
○……数時間でしたが、断熱の効果を実感できました。暖かかった。