

事業者名:大田原市役所

展示住宅等の建設地住所:栃木県大田原市南方508-1

事業者連絡先:0287-23-1111

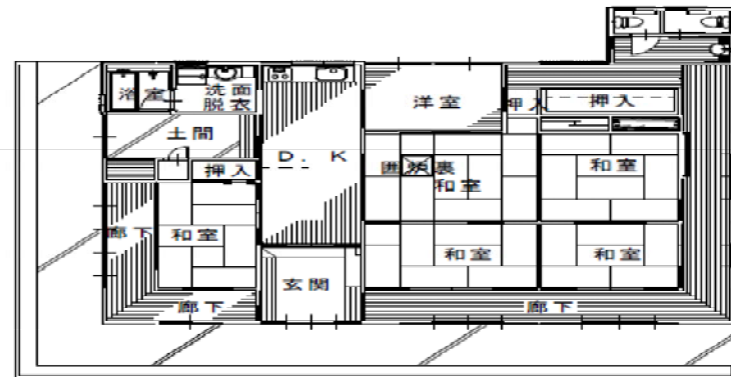
事業の種類: ①展示住宅、②生活体験施設

総事業費:1,950万円(うち補助金1,700万円)

基本性能等の基準: ①新築(長期優良タイプ)、②新築(長寿命化普及タイプ)、③改修



<展示住宅・生活体験施設の平面図>



<展示住宅等の仕様等>

- ①床面積:176.86㎡
- ②外観:塗り壁調
- ③構造(部位毎の建材、寸法等):木造、瓦屋根 平屋建て

<展示住宅・生活体験施設の特徴>

- ①建物の外観は古民家の雰囲気を持っているが、住宅設備についてはオール電化住宅となっており、現代の快適な生活を行える。
- ②既存の梁、柱、建具等をそのまま活用しているが、改修により十分な耐震性を確保し、安全に住むことができる。
- ③建物内一部をバリアフリーとし、高齢者等にやさしい施設となっている。



- ④断熱性能  
屋根:グラスウール50ミリ  
床:スタイロ30ミリ

- ⑤展示期間:平成22年4月~平成44年3月

<平成22年度の成果>

- ①来場者数又は生活体験者数(平成22年4月~平成23年3月):来6 生1 名
- ②来場者又は生活体験者の主な声:
  - ……おためしの家で良い経験ができた。可能ならもう一度入居したい
  - ……地域住民との交流も楽しかった。
  - ……おためしの家としては立派すぎる

事業者名:七浦建設株式会社

展示住宅等の建設地住所:栃木県大田原市若草1丁目1330

事業者連絡先:0287-23-5477

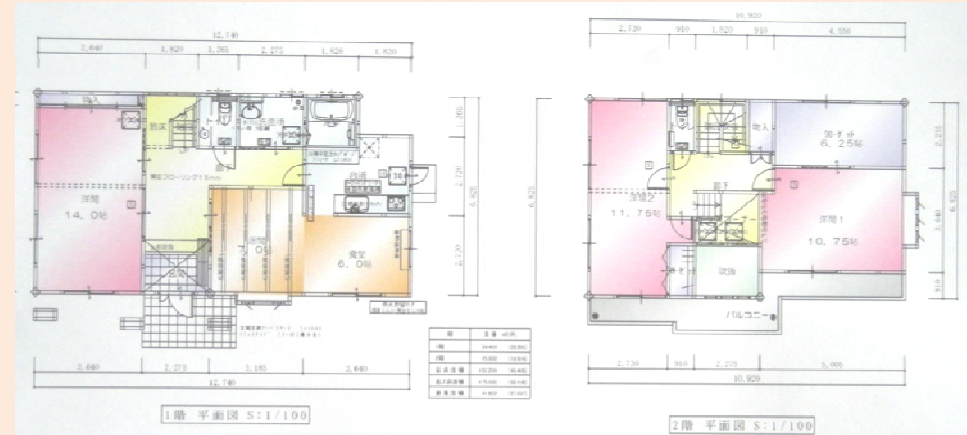
事業の種類 **①展示住宅**、②生活体験施設

総事業費:2,735万円(うち補助金2,340万円)

基本性能等の基準: **①新築(長期優良タイプ)**、②新築(長寿命化普及タイプ)、③改修

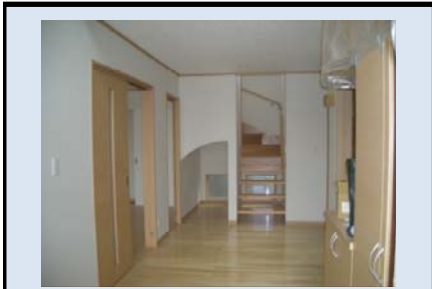


<展示住宅・生活体験施設の平面図>



<展示住宅等の仕様等>

- ①床面積:(1階) 84㎡、(2階)66㎡
- ②外観:和モダン(防災瓦/サイディング外壁)
- ③構造(部位毎の建材、寸法等):  
土台/大引き:八溝ヒノキ105 管柱/隅柱:八溝杉105 1F合板28mm/24mm  
間柱:杉30 小屋束:松90 筋交:松45\*90
- ④断熱性能:省エネ4等級 耐震性能2
- ⑤展示期間:平成22年4月~平成29年3月



<展示住宅・生活体験施設の特徴>

- ①地元無垢材を構造部や仕上げにたくさん使用して、木の温もりを感じられる。
- ②耐震性・省エネルギー性・バリアフリー性・メンテナンス性の長期優良住宅
- ③床下換気で、フィルターを通し新鮮で、温度差の少ない空気が循環し、家中が快適な住宅です。無垢柱全体を、構造用合板で固めた耐震構造で、機密・断熱効果も高いです。太陽光発電4kw搭載のオール電化住宅で、温暖化防止に努め、売電システム効果なども、お客様喜ばれ提案しています。

<平成22年度の成果>

- ①ご来場にて宿泊体験されたお客様 一泊二日:3名、チラシ/イベント4回
- ②来場者又は生活体験者の主な声:
  - 床にヒノキ板を張っているのが、優しい感じで裸足で歩きたい感じです。
  - この換気システムは、空気がきれいに思うし、外部との温度と違う。
  - 太陽光発電で、春季に結構発電するようで、電気代が助かりますね。



事業者名: 那須土木株式会社

展示住宅等の建設地住所: 栃木県大田原市中央2-7-13

事業者連絡先: 0287-23-5678

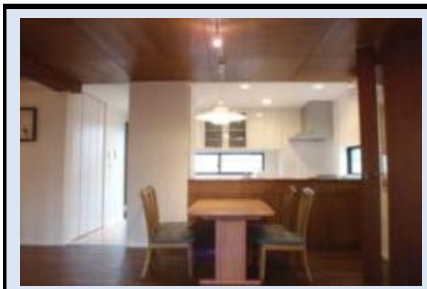
事業の種類: ①展示住宅 ②生活体験施設

総事業費: 2,967万円(うち補助金2,340万円)

基本性能等の基準: ①新築(長期優良タイプ) ②新築(長寿命化普及タイプ、 ③改修



<展示住宅・生活体験施設の平面図>



<展示住宅等の仕様等>

- ①床面積: (1階) 71㎡、(2階)53.5㎡
- ②外観: 弾性塗材仕上げ、一部サイディング
- ③構造(部位毎の建材、寸法等): 土台檜 120mm角、柱杉 120mm角、梁米松 120mm  
せいは場所による、間柱120mm×45mm、30mm
- ④断熱性能: 現場発泡ウレタンフォーム  
次世代省エネルギー等級 4
- ⑤展示期間: 平成22年4月～平成29年3月

<展示住宅の特徴>

- ①地域材をふんだんに使った頑強な構造体と、仕上げ材に木材を多くあしらった内観。第一次取得層の購買意欲の向上と、木の家の良さを感じていただけるハウスメーカーを凌駕する、クオリティの高いデザインを目指した。
- ②長期優良住宅に準じた断熱性能や気密性能によって、省エネルギーで快適な温熱環境を体感できる作りとしている。また室内外の繋がりに考慮することによって四季が感じられ、窓を開けた時の解放感は坪数以上の空間を演出できるよう心掛けた。
- ③可変可能なオープンな間取りや断熱構造が見えたり、小屋裏に上がって躯体構造が覗ける作りとし、モデル住宅としての機能を果たせるよう考慮した。



<平成22年度の成果>

- ①来場者数又は生活体験者数(平成22年4月～平成23年3月): 46名
- ②来場者又は生活体験者の主な声:
  - ……間取りが現実的でわかりやすかった、参考になるところが多かった。
  - ……売ってもらえるのか、そのまま売って欲しい。
  - ……木の感じがいい。色が好み。

事業者名:株式会社佐藤組

展示住宅等の建設地住所:栃木県大田原市狭原426-1

事業者連絡先:0287-98-3782

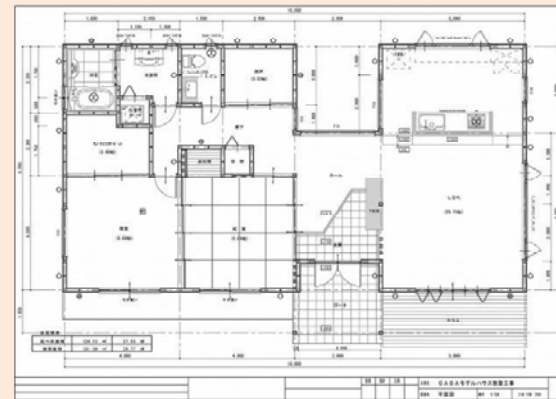
事業の種類:①展示住宅、②生活体験施設

総事業費:2,687万円(うち補助金2,340万円)

基本性能等の基準:①新築(長期優良タイプ)、②新築(長寿命化普及タイプ)、③改修



<展示住宅・生活体験施設の平面図>



【2階】



<展示住宅等の仕様等>

- ①床面積:(1階) 124.13㎡、(2階) -㎡
- ②外観:サイディング捨貼り  
(下:レンガ貼り 上:漆喰塗り)
- ③構造(部位毎の建材、寸法等):  
隅柱: 桧材120mm 大引: 桧材90mm  
通柱: 桧材120mm 梁、桁: 杉120mm  
管柱: 桧材120mm 筋違: 米松45×90  
土台: 桧材120mm



- ④断熱性能:ペットウール  
密度:27.4kg/m3  
熱伝導率:0.0337w/mk

- ⑤展示期間:平成22年4月~平成29年3月

<展示住宅・生活体験施設の特徴>

- ①自然素材&光&風&エコをうまくとり入れた地球環境に配慮した、自然や人にやさしく温かな住まいを実現。
- ②化石燃料に極力頼らない光が降り注ぎ、風が通る心地よい空間設計による明るく快適な住まい。
- ③調湿性、断熱性、脱臭性が高く、季節の変化に耐えカビが付きにくい性質を持ち、遮音性や遮光性にも優れた「珪藻土」を使用し、壁紙の使用を大幅に抑え、シックハウス対策にも効果的。

<平成22年度の成果>

- ①来場者数又は生活体験者数(平成22年4月~平成23年3月): 70名
- ②来場者又は生活体験者の主な声:
  - 平屋で将来生活するには住みやすい間取。
  - 開放感があり明るい家。
  - 間仕切りが少なく広く感じる。