

事業者名: 那須土木株式会社

展示住宅等の建設地住所: 栃木県大田原市中央2-7-13

事業者連絡先: 0287-23-5678

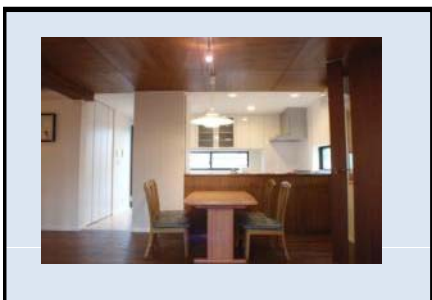
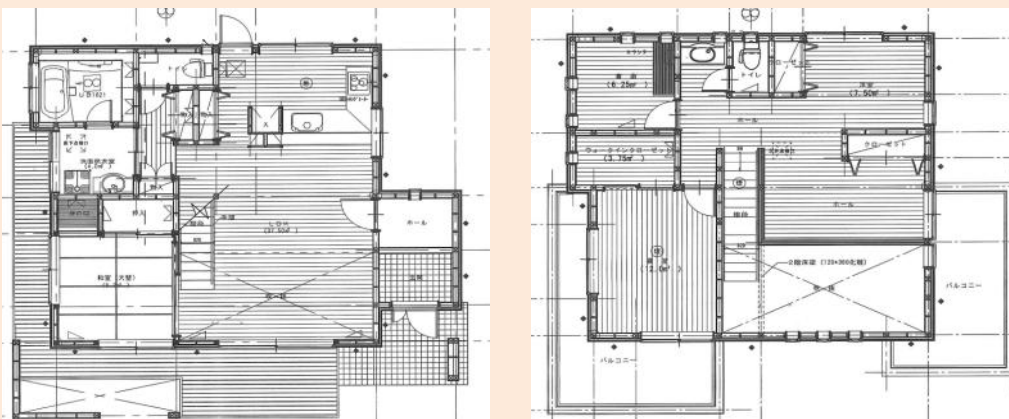
事業の種類: ①展示住宅 ②生活体験施設

総事業費: 2,967万円(うち補助金2,340万円)

基本性能等の基準: ①新築(長期優良タイプ) ②新築(長寿命化普及タイプ、 ③改修



<展示住宅・生活体験施設の平面図>



<展示住宅等の仕様等>

- ①床面積:(1階) 71㎡、(2階)53.5㎡
- ②外観:弾性塗材仕上げ、一部サイディング
- ③構造(部位毎の建材、寸法等):土台檜120mm角、柱杉 120mm角、梁米松 120mm せいは場所による、間柱120mm×45mm、30mm
- ④断熱性能:現場発泡ウレタンフォーム 次世代省エネルギー等級 4
- ⑤展示期間:平成22年4月～平成29年3月

<展示住宅の特徴>

- ①地域材をふんだんに使った頑強な構造体と、仕上げ材に木材を多くあしらった内観。第一次取得層の購買意欲の向上と、木の家の良さを感じていただけるハウスメーカーを凌駕する、クオリティの高いデザインを目指した。
- ②長期優良住宅に準じた断熱性能や気密性能によって、省エネルギーで快適な温熱環境を体感できる作りとしている。また室内外の繋がりに考慮することによって四季が感じられ、窓を開けた時の解放感は坪数以上の空間を演出できるような心掛けた。
- ③可変可能なオープンな間取りや断熱構造が見えたり、小屋裏に上がって躯体構造が覗ける作りとし、モデル住宅としての機能を果たせるよう考慮した。

<平成22年度の成果>

- ①来場者数又は生活体験者数(平成22年4月～平成23年3月): 46名
- ②来場者又は生活体験者の主な声:
  - ……間取りが現実的でわかりやすかった、参考になるところが多かった。
  - ……売ってもらえるのか、そのまま売って欲しい。
  - ……木の感じがいい。色が好み。

