

事業者名:財団法人鳥取開発公社

展示住宅等の建設地住所:鳥取県鳥取市鹿野町今市131-18

事業者連絡先:0857-22-4742

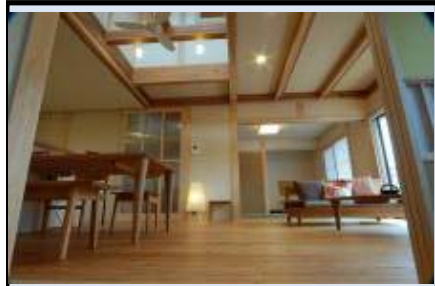
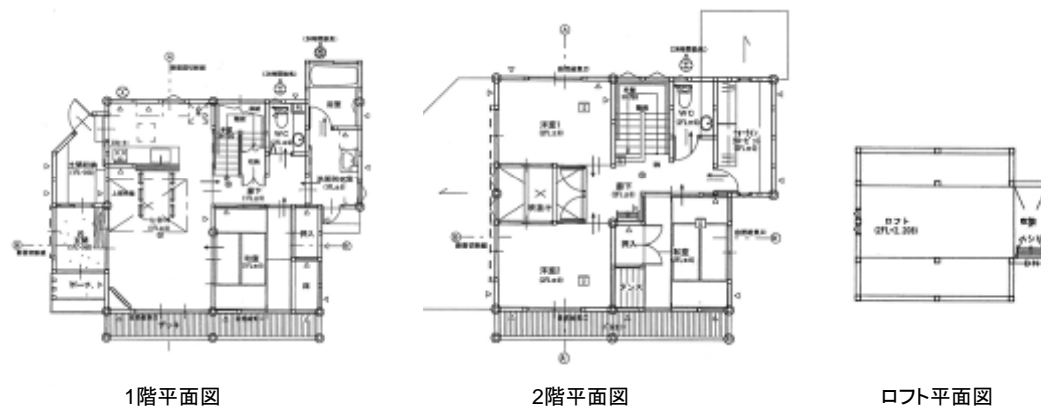
事業の種類:①展示住宅、②生活体験施設

総事業費:2,317万円(うち補助金2,097万円)

基本性能等の基準:①新築(長期優良タイプ)、②新築(長寿命化普及タイプ)、③改修



<展示住宅・生活体験施設の平面図>



<展示住宅等の仕様等>

- ①床面積:(1階) 69.46㎡、(2階)52.99㎡
- ②外観:
屋根:日本瓦葺
外壁:サイディング張り一部杉板張り
- ③構造(部位毎の建材、寸法等):
ベタ基礎
土台:桧120×120
柱:桧、杉120×120
外壁:通気工法
- ④断熱性能:住宅性能評価基準一温熱等級「4」
天井:グラスウール10K t=100
壁:ポリスチレンフォーム1種 t=50
床:ポリスチレンフォーム1種 t=25
- ⑤展示期間:平成22年4月～平成29年3月



<展示住宅・生活体験施設の特徴>

- ①木造軸組工法+面材パネルにより、床・壁の剛性を確保し耐震性を高めている。耐力壁をバランス良く配置し安定した構造としている。また、耐力壁をバランス良く配置し安定した構造としている。
- ②快適に健康に住み続けられるように、地元産の木・紙・土の天然素材をふんだんに使用。
- ③和瓦を採用し落ち着いた印象を与え、鹿野町の街並みに調和した外観にした。また、家族構成等様々な変化に対応できる間取りとなっている。

<平成22年度の成果>

- ①来場者数又は生活体験者数(平成22年4月～平成23年3月):515名
- ②来場者又は生活体験者の主な声:
○吹抜けがあり、開放的で良い。
○木の香りに満ち溢れており、気持ち良い。

事業者名:財団法人鳥取開発公社

展示住宅等の建設地住所:鳥取県鳥取市鹿野町今市131-19

事業者連絡先:0857-22-4742

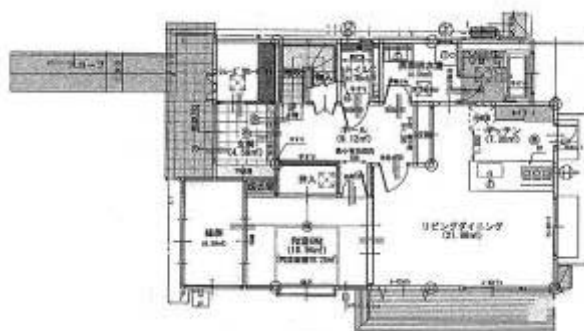
事業の種類:①展示住宅、②生活体験施設

総事業費:2,317万円(うち補助金2,097万円)

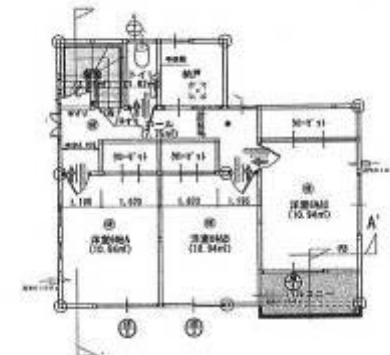
基本性能等の基準:①新築(長期優良タイプ)、②新築(長寿命化普及タイプ)、③改修



<展示住宅・生活体験施設の平面図>



1階平面図



2階平面図



<展示住宅等の仕様等>

①床面積:(1階) 82.09㎡、(2階)55.63㎡

②外観:

屋根:平板瓦葺
外壁:サイディング仕上げ

③構造(部位毎の建材、寸法等):

ベタ基礎
土台:桧120×120
柱:桧、杉120×120
外壁:通気工法

④断熱性能:住宅性能評価基準-温熱等級「4」

壁・天井:グラスウール16K t=100
床:ポリスチレンフォーム3種 t=45

⑤展示期間:平成22年4月~平成29年3月



<展示住宅・生活体験施設の特徴>

①全居室を南~南東に向けることにより、日当たりよく明るい居室空間。

②浴室から望める坪庭が安らぎの空間を演出。

③玄関ホール正面に飾り棚、ミニチュア庭園を設置。

<平成22年度の成果>

①来場者数又は生活体験者数(平成22年4月~平成23年3月):515名

②来場者又は生活体験者の主な声:

- リビングダイニングが明るい。
- サンルームが良い。
- 使いやすい動線。

事業者名:財団法人鳥取開発公社

展示住宅等の建設地住所:鳥取県鳥取市鹿野町今市131-20

事業者連絡先:0857-22-4742

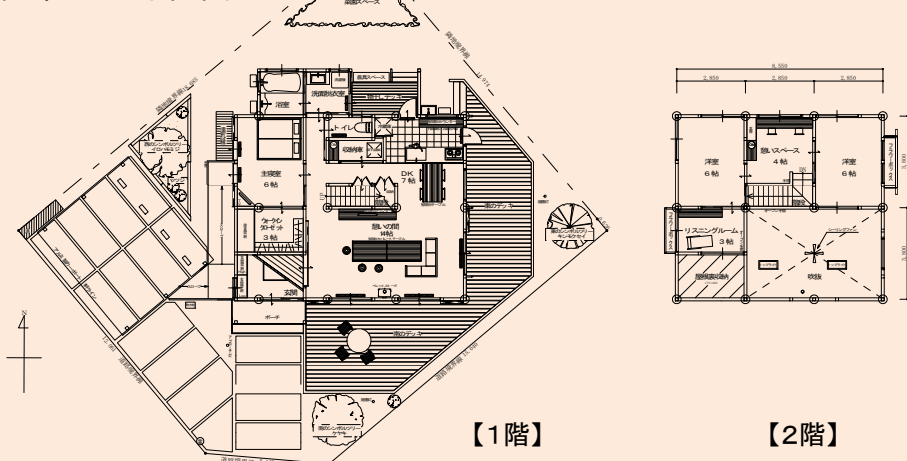
事業の種類:①展示住宅、②生活体験施設

総事業費:2,317万円(うち補助金2,097万円)

基本性能等の基準:①新築(長期優良タイプ)、②新築(長寿命化普及タイプ)、③改修



<展示住宅の平面図>



<展示住宅等の仕様等>

- ①床面積:(1階) 83.48㎡、(2階)37.90㎡
- ②外観:屋根-GLカラー鋼板葺き
外壁-県産杉板貼り
外壁-シラスそとん塗り壁
- ③構造(部位毎の建材、寸法等):
柱 - 桧120口
胴差し-杉120×120
梁 - 杉120×240
母屋 - 杉120×120
- ④断熱性能:
住宅性能評価基準-温熱等級「4」
屋根断熱/高性能フェノールt105
壁断熱/現場発泡ウレタンフォームt75
床/基礎断熱工法
基礎土間断熱押出法ポリスチレンフォーム3種t50
基礎立上り断熱押出法ポリスチレンフォーム3種t50
土間内部床断熱押出法ポリスチレンフォーム3種t30
開口部/断熱樹脂複合サッシLow-Eペア硝子
- ⑤展示期間:平成22年4月~平成29年3月

<展示住宅の特徴>

- ① 自然エネルギーを活用した環境共生住宅(OMソーラーの家)
- ② 可変可能なオープン間取りと高齢者居住に備えた動線設計
- ③ 採風や排風、外構計画などパッシブな暮らしの提案



<平成22年度の成果>

- ①来場者数(平成22年4月~平成23年3月): 515名
- ②来場者又は生活体験者の主な声:
○オープンな間取りが良い
○環境にやさしく、共感もてる など

事業者名:財団法人鳥取開発公社

展示住宅等の建設地住所:鳥取県鳥取市鹿野町今市131-35

事業者連絡先:0857-22-4742

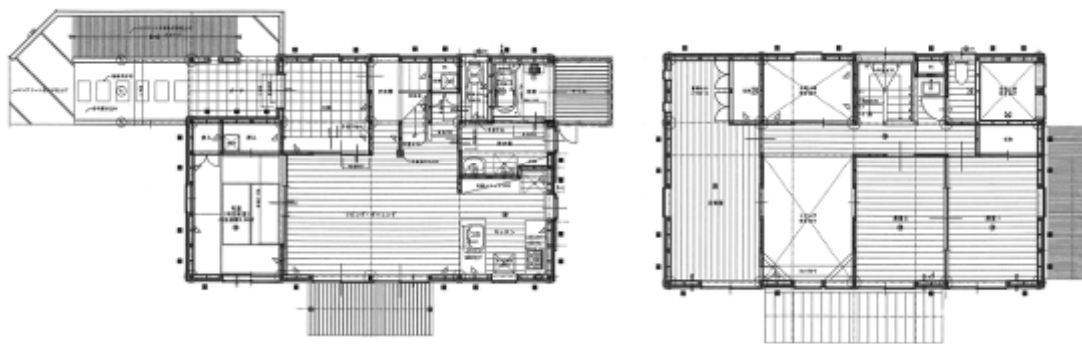
事業の種類:①展示住宅、②生活体験施設

総事業費:2,317万円(うち補助金2,097万円)

基本性能等の基準:①新築(長期優良タイプ)、②新築(長寿命化普及タイプ)、③改修



<展示住宅・生活体験施設の平面図>



1階平面図

2階平面図



<展示住宅等の仕様等>

①床面積:(1階) 67.43㎡、(2階)53.58㎡

②外観:
屋根:日本瓦葺
外壁:杉板下目張り一部漆喰塗り

③構造(部位毎の建材、寸法等):
ベタ基礎
土台:桧120×120
通し柱:桧120×120
管柱:桧・杉120×120

④断熱性能:住宅性能評価基準一温熱等級「4」

屋根:ポリスチレンフォーム3種 t=75
壁:ポリスチレンフォーム3種 t=50
床:ポリスチレンフォーム3種 t=50

⑤展示期間:平成22年4月~平成29年3月



<展示住宅・生活体験施設の特徴>

- ①高断熱仕様で冷暖房負荷を軽減し環境に配慮。
- ②内部に柱や張りをより多く露出させ、構造体の状態を常に確認できるよう配慮。併せて木材による調湿効果も期待。
- ③吹抜けを介し、家族のコミュニケーションを促進すると共に家中の空気の循環をはかり高断熱のメリットを高める。

<平成22年度の成果>

- ①来場者数又は生活体験者数(平成22年4月~平成23年3月):515名
- ②来場者又は生活体験者の主な声:
 - 中に入ると寒い日は暖かく感じ、暑い日は涼しく感じる。(高断熱の効果)
 - 木材の香りが心地よく感じる。
 - 吹抜けは家族の気配を感じられて良い。

事業者名:財団法人鳥取開発公社

展示住宅等の建設地住所:鳥取県鳥取市鹿野町今市131-38

事業者連絡先:0857-22-4742

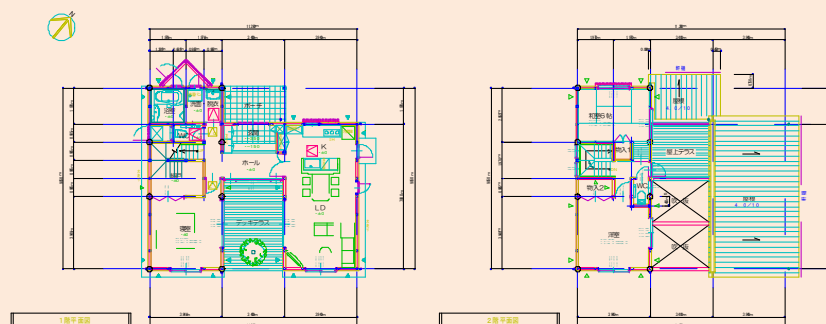
事業の種類: ①展示住宅、 ②生活体験施設

総事業費:2,317万円(うち補助金2,097万円)

基本性能等の基準: ①新築(長期優良タイプ)、 ②新築(長寿命化普及タイプ)、 ③改修



<展示住宅・生活体験施設の平面図>



<展示住宅等の仕様等>

①床面積:(1階) 78.64㎡、(2階)38.81㎡

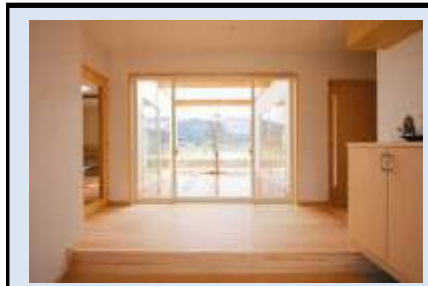
②外観:屋根:洋瓦葺き
外壁:サイディング横張り
軒裏:ケイカル板 AEP塗り

③構造(部位毎の建材、寸法等):
土台:檜(薬剤注入)120*120
柱:檜及び杉 120*120
桁・梁・母屋他:杉 120*210他
たるき・根太等:杉 60*60

④断熱性能:住宅性能評価基準-温熱等級「4」

外壁に面する壁面及び屋根に面する天井面:グラスウール断熱材(10K)

⑤展示期間:平成22年4月~平成29年3月



<展示住宅・生活体験施設の特徴>

①内装材に鳥取県産の杉をふんだんに使用し、木の特性(調湿機能、温かみ・やさしさ・落ち着き)を生かしている。

②デッキテラスを取り囲むようなプランとし、屋内に光や風など自然の気配を感じることができる。また近所の方々とのコミュニティースペースとしても活用できる。

③

<平成22年度の成果>

①来場者数又は生活体験者数(平成22年4月~平成23年3月):515名

②来場者又は生活体験者の主な声:

- 杉は柔らかくて温かい。スリッパは要らない。室内が暖かく感じられる。
- デッキテラスがいい、開放的だ。みんなでバーベキューがしたい。
- デッキテラスは無駄だ。その空間は部屋にしたほうがいい。(年配の方)

事業者名:財団法人鳥取開発公社

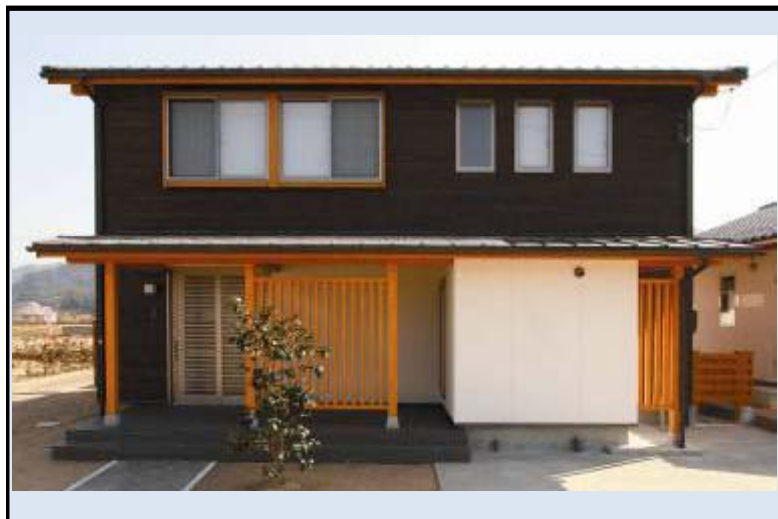
展示住宅等の建設地住所:鳥取県鳥取市鹿野町今市131-40

事業者連絡先:0857-22-4742

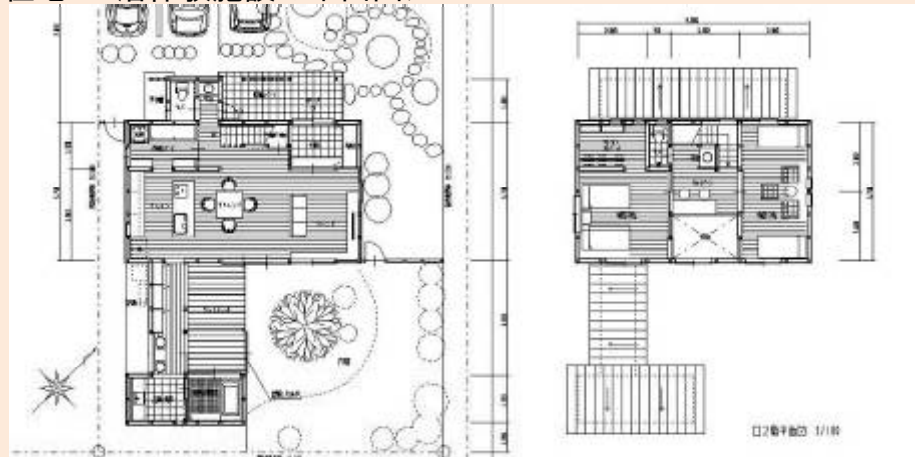
事業の種類:①展示住宅、②生活体験施設

総事業費:2,317万円(うち補助金2,097万円)

基本性能等の基準:①新築(長期優良タイプ)、②新築(長寿命化普及タイプ)、③改修



<展示住宅・生活体験施設の平面図>



<展示住宅等の仕様等>

- ①床面積:(1階)81.79㎡、(2階)49.77㎡
- ②外観:
屋根:平瓦葺、ガルバリウム鋼板
外壁:サイディング吹付、杉板張
- ③構造(部位毎の建材、寸法等):
土台:桧120×120
通柱:桧120×120
管柱:杉、桧120×120
胴差:杉120×210~360
梁桁:杉120×150~270
- ④断熱性能:住宅性能評価基準一温熱等級「4」
壁:スタイロース 25t 200㎡
床:スタイロフォーム 50t 64.2㎡
天井:グラスウール 24kg 75t 5.5㎡
- ⑤展示期間:平成22年3月~平成29年3月



<展示住宅・生活体験施設の特徴>

- ①外観は白壁やタテ格子により城下町鹿野のデザインを取り入れることにより景観に配慮。
- ②吹き抜けを介して2階へとつながり、どこにいても家族の気配を感じる事ができる。
- ③無垢の桧板を内壁に張った温泉浴室を計画し、日常の中の非日常を演出。
- ④木材は県産材を90%使用した展示住宅。

<平成22年度の成果>

- ①来場者数又は生活体験者数(平成22年4月~平成23年3月):515名
- ②来場者又は生活体験者の主な声:
○木の暖かみ匂いが感じられてとても良い住宅。
○浴室へ行く長い廊下が旅館の浴室へ来た雰囲気を楽しめる。
○ゆったりとした気分で住めそうな住宅。

事業者名:財団法人鳥取開発公社

展示住宅等の建設地住所:鳥取県鳥取市鹿野町今市131-42

事業者連絡先:0857-22-4742

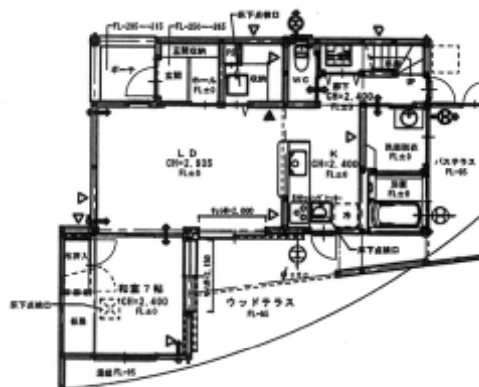
事業の種類: ①展示住宅、 ②生活体験施設

総事業費:2,317万円(うち補助金2,097万円)

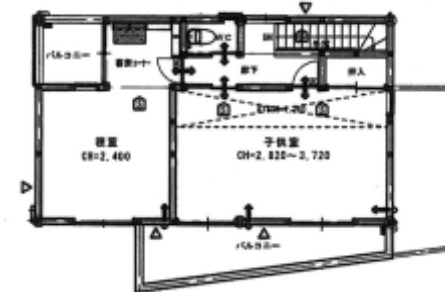
基本性能等の基準: ①新築(長期優良タイプ)、 ②新築(長寿命化普及タイプ)、 ③改修



<展示住宅・生活体験施設の平面図>



1階平面図



2階平面図



<展示住宅等の仕様等>

- ①床面積:(1階)70.16㎡、(2階)52.82㎡
- ②外観:
屋根:日本瓦葺き
外壁:モルタル下地
自然派仕上塗材塗り
一部杉板貼OS塗り
- ③構造(部位毎の建材、寸法等):
柱:通し柱 桧 120×120
管柱 杉 105×105
桁梁 地松 120×180~360
タル木 杉 60×75
- ④断熱性能:住宅性能評価基準-温熱等級「4」
床:スタイルホーム ア50
壁:高性能グラスウール16Kア100
天井:高性能グラスウール24Kア100
- ⑤展示期間:平成22年4月~平成29年3月



<展示住宅・生活体験施設の特徴>

- ①開放的な暮らしが楽しめるよう、デッキとLDKと和室が一体となるプラン
- ②坪庭の見られる開放的なバスルーム
- ③使い勝手自由なロフトをそなえた子供部屋

<平成22年度の成果>

- ①来場者数又は生活体験者数(平成22年4月~平成23年3月):515名
- ②来場者又は生活体験者の主な声:
○木のぬくもりがしてとても良かった。
○自宅で温泉気分が味わえそうな浴室が良かった。