

事業者名:株式会社ホームズ

展示住宅等の建設地住所:鳥取県倉吉市伊木239-16

事業者連絡先:0858-26-9002

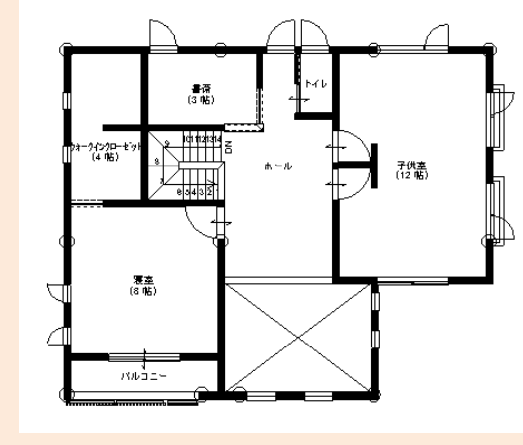
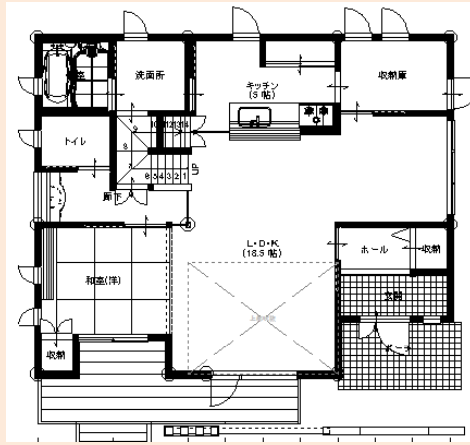
事業の種類: ①展示住宅 ②生活体験施設

総事業費:2,797万円(うち補助金1,839万円)

基本性能等の基準: ①新築(長期優良タイプ)、②新築(長寿命化普及タイプ、③改修



<展示住宅・生活体験施設の平面図>



<展示住宅等の仕様等>

①床面積:(1階)76.18㎡、(2階)61.27㎡

②外観:無塗装サイディングの上ジュラク吹付け。一部塗り壁仕上げ。アクセント格子

③構造(部位毎の建材、寸法等):

柱: 桧、杉材4寸
梁、桁: 杉、一部集成材4寸
土台: 桧4寸

全体75.8%鳥取県産材使用

④断熱性能:省エネルギー対策等級Ⅳ
現場発泡硬質ウレタン吹付け
気密測定0.18cm²/m²

⑤展示期間:平成22年4月~平成27年3月



<展示住宅・生活体験施設の特徴>

①長期優良住宅に対応したファース工法による高性能、省エネ健康住宅。湿度コントロールによる長寿命が可能。24時間全部屋を一定温度に保つことが出来る

②鳥取県産材を利用した空間。無垢材と塗り壁などで健康にもいい。解放感のある間取りにより少ない面積で広い空間づくりが可能

③宿泊体験、水回り体験(キッチン、お風呂)、集まりの場など家を建てる前に体感が出来る。すでに建築されたお客様との交流もあり

<平成22年度の成果>

①来場者数又は生活体験者数(平成22年4月~平成23年3月):約480組

②来場者又は生活体験者の主な声:

○……冬宿泊しましたがどの部屋も暖かいのに感激です

○……広い間取り空間が開放的でよかった

○……やわらかい雰囲気が落ち着いた、外の音が聞こえず静かだった