

事業者名:株式会社 鈴木工務店

展示住宅等の建設地住所:山形県最上郡最上町大字向町字向町633-5

事業者連絡先:0233-44-2316

事業の種類: 展示住宅

総事業費:2,667万円(うち補助金990万円)

基本性能等の基準: 新築(長寿命化普及タイプ)



<展示住宅・生活体験施設の平面図>



<展示住宅等の仕様等>

①床面積:(1階)66.24㎡、(2階)66.24㎡

②外観:

外壁 最上杉 木製窓
屋根 ガルバリウム鋼板屋根

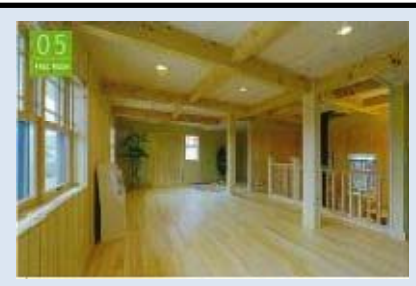
③構造(部位毎の建材、寸法等):

土台 桧120×120 大引桧105×105
柱 桧240×240 180×180
150×150 120×120
梁 桧120×120~300

④断熱性能:

Q値 0.85w/㎡・k C値 0.28C㎡/㎡

⑤展示期間:平成22年4月~平成25年3月



<展示住宅・生活体験施設の特徴>

- ① 自然エネルギーを上手に利用した家
- ② 家族構成やライフスタイルの変化に対応できる家
(スケルトン、インフィルを取り入れた家)
- ③ 自然素材をふんだんに使った家

<平成22年度の成果>

- ①来場者数又は生活体験者数(平成22年4月~平成23年3月):993名
- ②来場者又は生活体験者の主な声:
 - 空間が木の香りに包まれていてリラックスできた。
 - 無垢のフローリングの感触がとてもよかった。