

事業者名：ハラサワホーム株式会社

展示住宅の建築地住所：埼玉県北本市本宿六丁目122-1

事業者連絡先：0276-30-2111

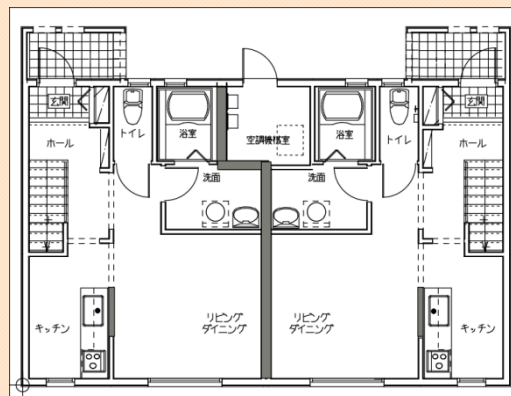
使用した地域材の名称：秋田杉・栃木県産出材・さいたま県産木材・徳島県木材他

建設工事費（主体工事費）：1555.5万円（内補助金400万円）

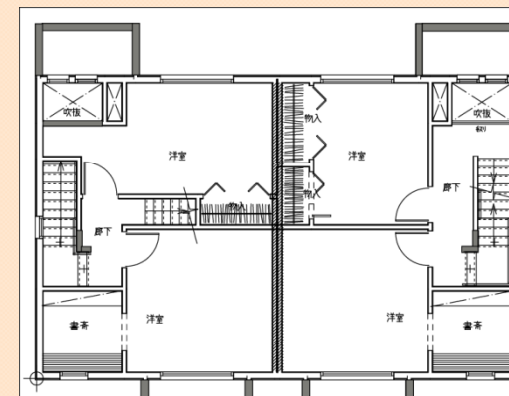
地域材の使用箇所：構造材・床・腰板・階段・框・内部建具・枠材・造作材



<展示住宅の仕様等>



1階



2階

口有

<展示住宅の仕様等>

- ①床面積：（1階）76.72㎡、（2階）73.64㎡
（延床面積）150.36㎡
- ②外観：サイディング
- ③構造（部位毎の建材、寸法等）：
 枠組壁工法：2×6工法の秋田杉
- ④断熱性能：
 断熱材：グラスウール
 Q値：1.70W/㎡K
- ⑤展示期間：
 平成23年3月～平成30年3月

<展示住宅の仕様等>

- ① 階段・腰壁・床材・内部建具など 地域材を多用し ナチュラルな温かみのある空間に。特に床材は 特有の触感で柔らかさを感じる。
- ② 全館空調HAS搭載 特許基礎工法サーマルバリアPSB 特許枠組壁工法アドバンスド・フレーミング2×6工法
- ③ ①と全館空調HASで深呼吸を自然としたくなる室内で街の中にながら森林の別荘にいるような空間。

<平成22年度の成果>

- ①来場者数（平成23年3月～平成23年4月）
- ②来場者の主な声
 無垢の木を使った雰囲気がとても良いですね。素足で生活したくなりますね。

