

事業者名: 株式会社 桧家住宅

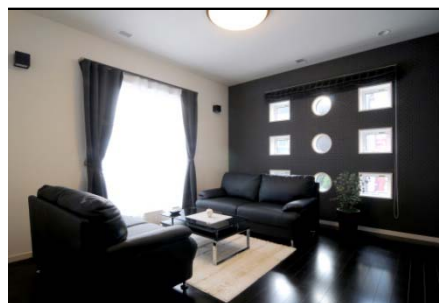
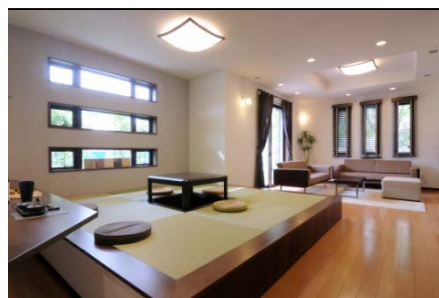
展示住宅の建設地住所: 埼玉県さいたま市中央区本町5丁目111番地

事業者連絡先: 0480-26-1118

使用した地域材の名称: 合法木材

建設工事費(主体工事費): 3245万円(うち補助金 800万円)

地域材の使用箇所: 構造材・羽柄材・建材



＜展示住宅の仕様等＞

①床面積: (1階) 124. 22㎡  
(2階) 126. 77㎡

②外観: JM(ジャパニーズモダン)

③構造(部位毎の建材、寸法等):  
柱: 桧KD 120×120×3000  
梁・桁: 構造用カラマツ集成材  
合板: 針葉樹構造用合板2級CD・特類  
F☆☆☆☆ 28×1000×2000  
F☆☆☆☆ 12×910×1820

④断熱性能: アクアフォーム  
Q値 2. 22W/㎡・K

⑤展示期間: 平成22年9月～平成27年8月

＜展示住宅の特徴＞

- ①地域材を100%活用する事により、地域に貢献する事を目的とした、最新で最適な機能を備えた展示場です。また、国産材を多用していますので、外観を伝統的な日本のスタイルとモダンスタイルを融合させたJM(ジャパニーズモダン)スタイルとしました。
- ②今までの展示場では「大きすぎて現実感がない」「あまり参考にならない」といったお客様の声にお応えする為に、最新のトレンドを取り入れながら現実的な大きさ(リアルサイズ)の展示場となっています。
- ③桧家住宅全棟で標準採用している「Wバリア工法」はWのバリアで家全体をまるごと包み込む新工法です。水で膨らみ、99%空気で作られた断熱材「アクアフォーム」と暑い太陽熱の赤外線を反射するアルミ蒸着層によって家全体を包み込む事で、外気に影響されずに室内温度差が少なく、一年中快適な空間を実現します。

＜平成22年度の成果＞

- ①来場者数(平成22年9月～平成23年3月): 616 名
- ②来場者の主な声:
  - 国産材は外国産材に比べ、害虫被害が少ないと感じました。
  - 地域材は出どころがはっきりしているので安心だと思う。
  - 国産材を使用する事により高くなってしまいが、安心感も高いと思う。