

事業者名:(株)みらいテクノハウス

展示住宅の建設地住所:杉並区高井戸東4-1-3

事業者連絡先:03-5316-7030

使用した地域材の名称:和歌山県(紀州材)

建設工事費(主体工事費):4900万円(うち補助金400万円)

地域材の使用箇所:柱、梁、内法材、内装材

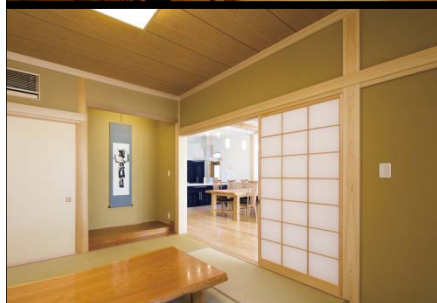


<展示住宅の平面図>



【1階】

【2階】



<展示住宅の仕様等>

- ①床面積:(1階) 141.56㎡、(2階)133.32㎡
- ②外観: 屋根瓦(ソーラーパネル)
ジョリパット仕上げ
タイル貼仕様
- ③構造(部位毎の建材、寸法等):
柱 桧材 4寸
化粧梁 杉材 120×270
土台 桧材 4寸
小屋組 杉材
- ④断熱性能:
外断熱換気工法
- ⑤展示期間:平成22年9月～平成29年9月

<展示住宅の特徴>

- ① 国内産(紀州) 杉、桧使用
- ② 自然素材100%の家
- ③ 外断熱換気工法
- ④ 木造耐火構造
- ⑤ 太陽光発電(4.2kw/h)
- ⑥天井が高い家(天井高2.7m)

<平成22年度の成果>

- ①来場者数(平成22年9月～平成23年3月): 120組 (15～18組/月)
- ②来場者の主な声:
 - ①…木の香りがいい
 - ②…省エネ性が高そう
 - ③…目に優しい
 - ④…日本の木の良さを再発見
 - ⑤…疲れがとれそう