

事業者名:大淀開発株式会社

展示住宅の建設地住所:宮崎県都城市豊満町1605-19

事業者連絡先:0986-23-5756

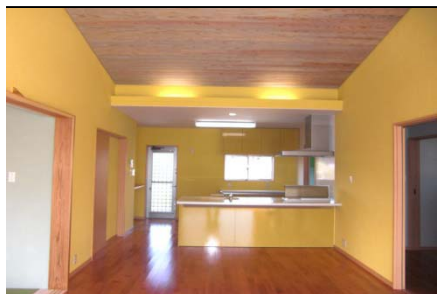
使用した地域材の名称:合法性・持続可能性のガイドラインに基づく合法性が証明される木材・木材製品

建設工事費(主体工事費):1950万円(うち補助金300万円)

地域材の使用箇所:構造材・準構造材・下地材・仕上げ材・造作材他

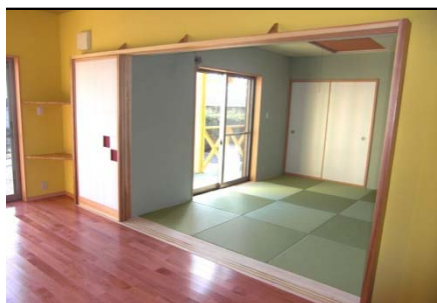


<展示住宅の平面図>



<展示住宅の仕様等>

- ①床面積:(1階) 114.00㎡
- ②外観:金属サイディング t-16 通気工法
- ③構造(部位毎の建材、寸法等):  
木造平屋建て(根太レス工法)  
土台:杉材 120×120×4000他  
大引:杉材 90×90×4000他  
床合板:構造用合板 t-24 t-28  
その他
- ④断熱性能:  
壁・天井はグラスウール t-100  
床はカネライトフォーム t-30
- ⑤展示期間:平成23年2月~平成26年1月



<展示住宅の特徴>

- ①ちょうどいい3LDKの展示場。広くもなく狭くもない、4人家族が自分の生活イメージを持ちやすいちょうどいい広さの3LDK展示住宅です。
- ②リビングは勾配天井を採用し、広々。壁には匂いの吸着分解や調湿性に優れた「健康塗り壁」を施しました。
- ③4Kwの太陽光発電システム搭載でエコ住宅。

<平成22年度の成果>

- ①来場者数(平成22年2月~平成23年3月): 35名
- ②来場者の主な声:来場者アンケートより
  - ・35坪とは思えないくらい広くて快適だ。健康塗り壁がよかった
  - ・このままの状態でほしいくらい気に入りました
  - ・リビングが広く感じられてよい、光も入り風通しもよい