

事業者名: 株式会社 ビッグフット秀和

展示住宅の建設地住所: 青森県三戸郡階上町蒼前西1-9-3171

事業者連絡先: 0178-47-0230

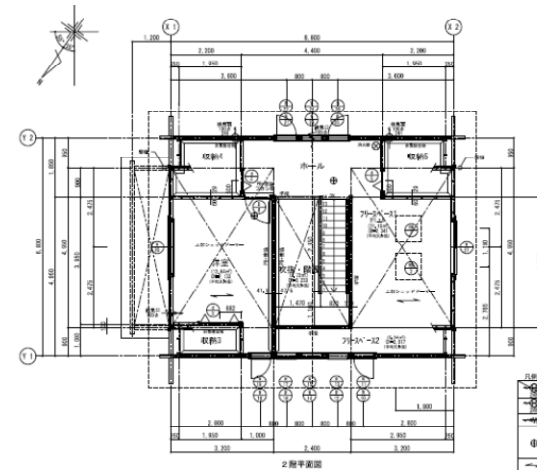
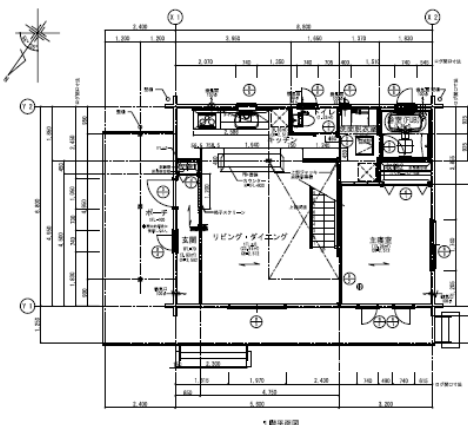
使用した地域材の名称: 福島杉 他

建設工事費(主体工事費): 1750万円(うち補助金800万円)

地域材の使用箇所: ログ壁 他



<展示住宅の平面図>

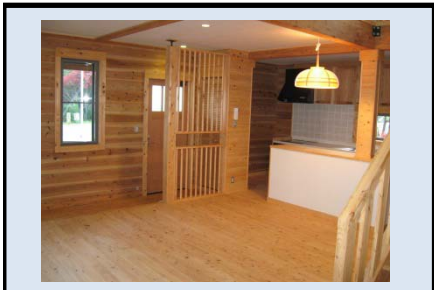


<展示住宅の仕様等>

- ①床面積:(1階) 59.84㎡、(2階)52.53㎡
- ②外観: 木造  
ログ壁+サイディング+パネリング
- ③構造(部位毎の建材、寸法等):  
丸太組構法・ログ材/113×180  
梁/120×150~330  
柱/110×110  
土台/120×120 他

<展示住宅の特徴>

- ①『和の木の家』  
緩やかな大屋根とログ壁と白壁で和を醸し出す。
- ②『光と風の通り道』  
連続した窓と建物中央の吹抜けにより、光と風が行き交う。
- ③『家族をつなぐ“程よい間”』  
玄関とリビングを柔らかく仕切り、半独立キッチンで“ハレ”と“ケ”を回遊するプランを実現。



④断熱性能: 次世代省エネルギー基準

⑤展示期間: 平成22年10月~平成29年10月

<平成22年度の成果>

- ①来場者数(平成22年10月~平成23年3月): 100名程度
- ②来場者の主な声:  
○……木の温もりが感じられ、香りもよく落ち着く。  
○……明るく、吹抜けが気持ちいい。 など