

事業者名: 有限会社 清水建築

展示住宅の建設地住所: 岩手県一関市字久保11-2

事業者連絡先: 0191-53-2766

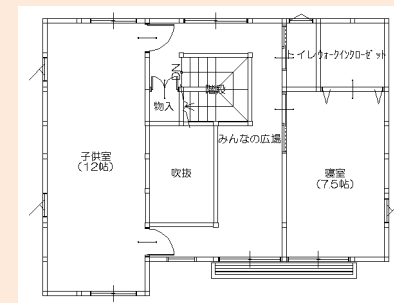
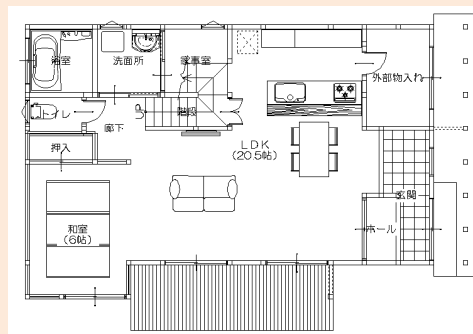
使用した地域材の名称: 岩手県産材

建設工事費(主体工事費): 2,304万円(うち補助金 400万円)

地域材の使用箇所: 構造材・構造材以外

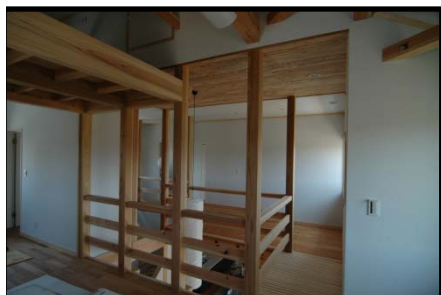


<展示住宅の平面図>



<展示住宅の仕様等>

- ①床面積: (1階) 72.041㎡、(2階) 55.480㎡
- ②外観: ガルバニウム鋼板鉄板サイディング
- ③構造(部位毎の建材、寸法等):  
土台(オール4寸角桧材)土台以外の構造材(4寸角杉材)
- ④断熱性能: ソーラーサーキット二重通気工法  
Q値=1.8 K値=0.5
- ⑤展示期間: 平成23年2月～平成30年2月



<展示住宅の特徴>

- ①木が見える、触れる、感じられる展示場  
(木に「こだわり」や「付加価値」を感じて頂いてお客様にあえて「地域材で家建てたい!」と言って頂く為に、梁や柱が見え(視覚)床材、壁材、天井材などで実際に触れてもらい(触覚)木の家の空気を吸ってもらい「嗅覚」に訴える展示場。
- ②樹種ごとの特徴を理解出来る展示場  
(展示場の床材には、杉、クリ、クルミ、南部赤松を使用する予定、同じ「木」でも樹種が違えば硬さや温もり、色の違いなどを体験してもらう)
- ③国や地方の優遇措置が受けれる、書エネで高性能な展示場  
(住宅エコポイントの次世代省エネ基準や、長期優良住宅や「住みたい岩手のいえづくり」の基準を満たす住宅とし、地域材利用のメリットを強調出来る)

<平成22年度の成果>

- ①来場者数(平成22年2月～平成23年3月): 25名
- ②来場者の主な声:
  - ・体感的に木はいいですね～(それと同時に木材の良さ、地域材の良さを理解してもらえた。)
  - ・暖かいですね～(高性能住宅の性能を理解してもらえた。少ない電気エネルギーで全館暖房できる等々)
  - ・結構発電するんですね～(太陽光発電のしくみ等の理解をえられた。)