

事業者名: サトコンホーム株式会社

展示住宅の建設地住所: 岩手県盛岡市緑が丘二丁目47-35

事業者連絡先: 019-684-6061

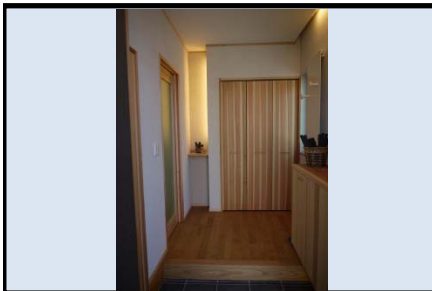
使用した地域材の名称: 岩手県産材合法木材供給認定

建設工事費(主体工事費): 2,400万円(うち補助金400万円)

地域材の使用箇所: 構造材(柱,土台,梁,桁など)及び構造材以外(準構造材,下地材,仕上材,造作材)

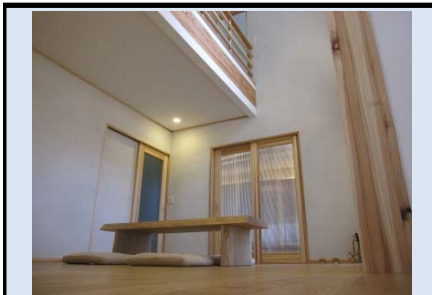


<展示住宅の平面図>



<展示住宅の仕様等>

- ①床面積: (1階) 72.87㎡、(2階) 61.27㎡
- ②外観:
 屋根 カラー鉄板葺き
 外壁 窯業系サイディング貼
 (一部 県産杉羽目板貼)
- ③構造(部位毎の建材、寸法等):
 柱: 構造用集成材(岩手県産杉)
 土台, 梁, 桁: 構造用集成材(岩手県産唐松)
- ④断熱性能:
 熱損失係数Q値=1.3
- ⑤展示期間: 平成22年4月~平成29年3月



<展示住宅の特徴>

- ①構造材には岩手県産材の杉や唐松の構造用集成材、床材には岩手県産の栗無垢材を使用。造作材は国産材を使用し、木の雰囲気味わえる内装とした。
- ②サッシ、ガラス、断熱材などを高性能にすることにより、次世代省エネルギー基準よりも高い断熱性能を確保する仕様とした。
- ③高い断熱性能と省エネ性能の高設備機器と組み合わせ、ランニングコストやCO2の削減に取り組んだ。
- ④輻射式の冷暖房設備により、快適性を向上させた。

<平成22年度の成果>

- ①来場者数(平成22年4月~平成23年3月): 160名
- ②来場者の主な声:
 - ...木や自然素材がふんだんに使われていてとても雰囲気がよい。
 - ...建物の性能がよいので、心地よく夏の涼しさ、冬の暖かさが感じられる
 - ...県産材を多く使用しているのので、地産地消に貢献している。