

事業者名: 有限会社 伊藤工設計

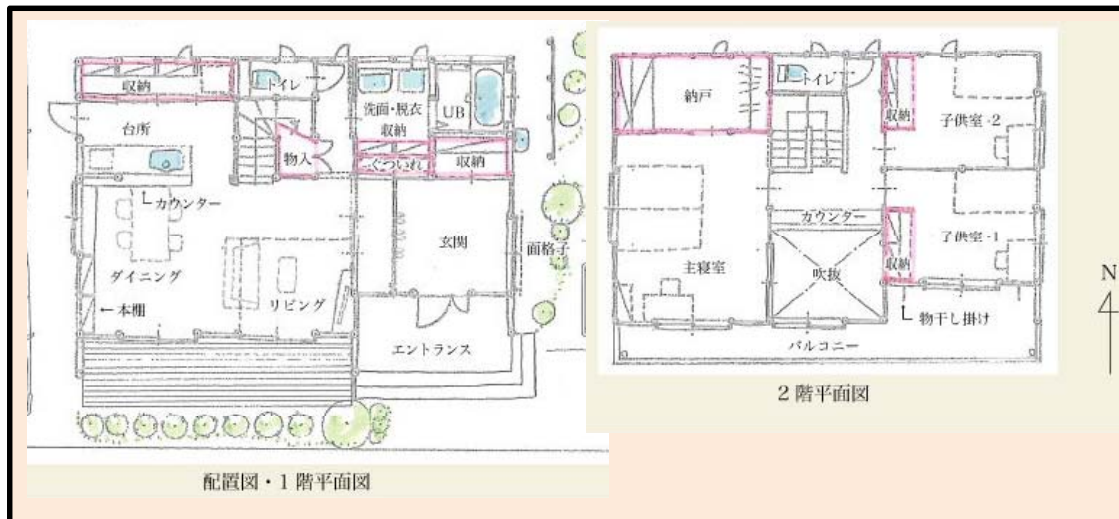
展示住宅の建設地住所: 宮城郡利府町加瀬字新町頭96-2

事業者連絡先: 022-356-9460

使用した地域材の名称: 優良みやぎ材

建設工事費(主体工事費): 1,800万円(うち補助金380万円)
配管・配線設備工事費、消費税除く

地域材の使用箇所: 構造材、床、階段、造作棚



＜展示住宅の仕様等＞

- ①床面積: (1階) 60.45㎡、(2階) 54.24㎡
- ②外観: 屋根→耐震瓦葺き、外壁→サイディング下地アートウォール仕上げ、ウッドデッキ→桧材
- ③構造(部位毎の建材、寸法等):
土台→桧120×120、柱→杉120×120、
梁→杉120×120
- ④断熱性能: 次世代省エネⅡ地域(盛岡・青森)レベルの高気密高断熱、Q値2.0C値0.6
- ⑤展示期間: 平成23年4月～平成30年3月



＜展示住宅の特徴＞

- ①伊藤工設計の特徴である宮城県産材を100%利用した家であり、優良みやぎ材の質の良さが一目で解る仕様になっています。
- ②次世代省エネⅡ地域(盛岡・青森)レベルの高気密高断熱仕様により省エネルギーでの冷暖房が可能になります。宮城の風土に合わせ、陽ざしや通り風等、できるだけ自然エネルギーを利用するようなプラン・仕様をしています。
- ③総2階建てのシンプルな40坪の自然素材の家。木の香りに包まれる開放的な空間。ワーロン紙をはめ込んだ建具で緩やかに間仕切ることが出来ます。

＜平成22年度の成果＞

- ①来場者数(平成22年11月～平成23年3月): 10名(実務者啓発研修会来場者数)
- ②来場者の主な声:
※平成23年4月オープンに向けての準備期間だった為、一般来場者はおりません。