

事業者名:株式会社木組

展示住宅の建設地住所:秋田県秋田市御所野堤台2丁目6-91

事業者連絡先:018-853-0390

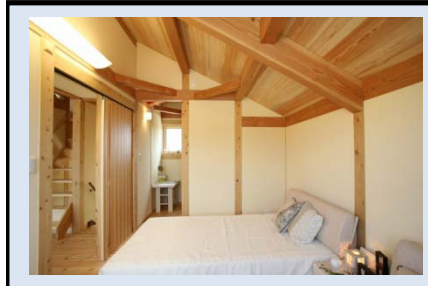
使用した地域材の名称:合法性木材(乾燥秋田杉)

建設工事費(主体工事費):2,460万円(うち補助金400万円)

地域材の使用箇所:構造材、構造材以外



<展示住宅の平面図>



<展示住宅の仕様等>

- ①床面積:(1階)63.65㎡、(2階)49.57㎡
- ②外観:瓦のシンプルな大屋根
- ③構造(部位毎の建材、寸法等):
土台:米ヒバ 4寸
柱:杉 4寸
梁:米松 4寸角

<展示住宅の特徴>

- ①柱、梁を現しにした真壁仕上。
- ②構造材に含水率15%以下の乾燥無垢材を使用。
- ③屋根勾配を活かした斜天井の二階居室と小屋裏空間。



- ④断熱性能:
基礎:スタイロフォーム75mm
壁:ウレタン吹付け75mm
屋根:ネオマフォーム66mm

- ⑤展示期間:平成23年2月~平成30年3月

<平成22年度の成果>

- ①来場者数(平成22年2月~平成23年3月): 25名
- ②来場者の主な声:
○……産地があきらかな木材を使用することは大切だ。
○……木材乾燥の重要性を改めて認識した。
○……木が現しで使われていて落ち着きがある。