

事業者名:株式会社 増子建築工業

展示住宅の建設地住所:福島県郡山市鶴見坦1丁目 89-1の一部

事業者連絡先: 024-933-0301

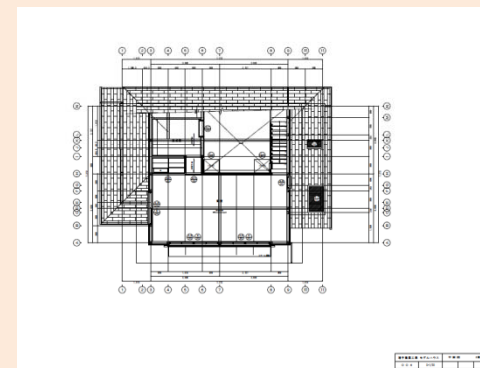
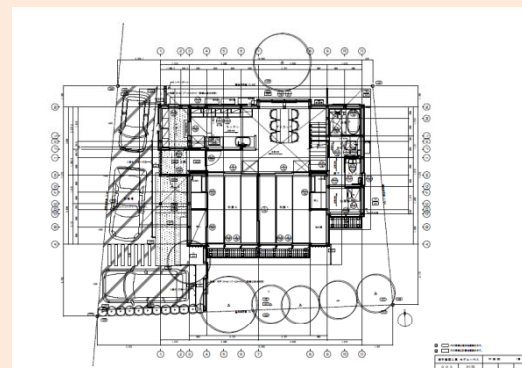
使用した地域材の名称:福島県ブランド材認定制度

建設工事費(主体工事費):2428万円(うち補助金 400万円)

地域材の使用箇所:構造・内装及び外壁材



<展示住宅の平面図>



<展示住宅の仕様等>

①床面積:(1階) 68.74㎡、(2階) 31.25㎡

②外観:
杉板 W=180mm×L=4000mm

③構造(部位毎の建材、寸法等):

棟松梁材 末口=300mm×L=8000mm
登り梁 W=120mm×H=270~300
桁 W=120mm×H=120~330mm
柱 W=120mm角

④断熱性能:
断熱等級 3等級

⑤展示期間:平成23年4月~平成30年3月



<展示住宅の特徴>

- ① 福島県産材使用した住宅
- ② 間仕切りを少なくし一体感のある間取り
- ③ 外部に杉板を使用し、地域材の活用につとめた

<平成22年度の成果>

- ①来場者数(平成23年4月~平成23年5月): 3名
- ②来場者の主な声:
 - 説明を受けている坪数より広く感じる
 - 木の良い香がする
 - 足で感じる木の感触が良い