

事業者名:株式会社 島田材木店

展示住宅の建設地住所:茨城県石岡市若松2-7-1

事業者連絡先:0299-23-6622

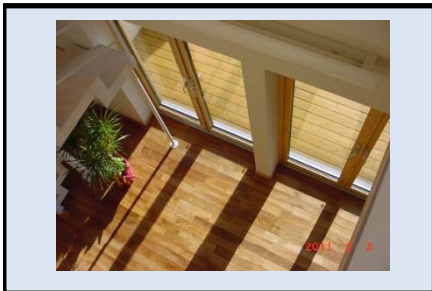
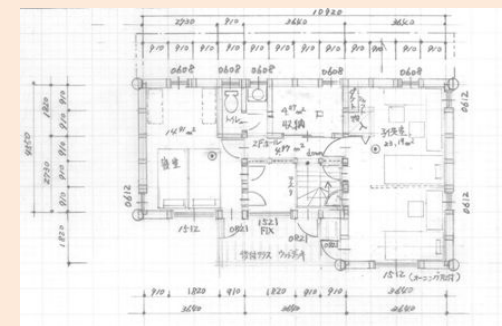
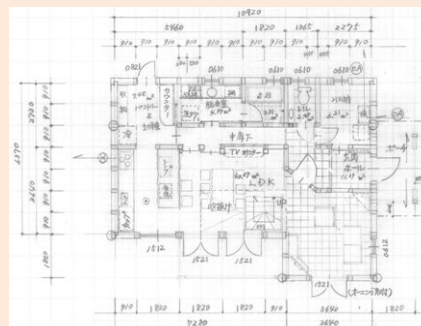
使用した地域材の名称:合法木材

建設工事費(主体工事費):2500万円(うち補助金400万円)

地域材の使用箇所:構造材・構造材以外100%



<展示住宅の平面図>



<展示住宅の仕様等>

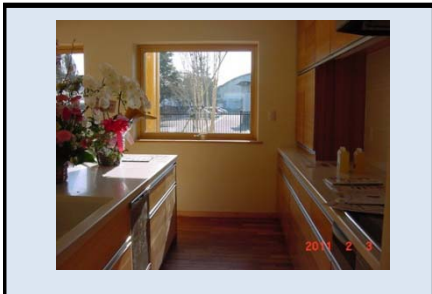
①床面積:(1階)76.18㎡、(2階)49.69㎡

②外観:
モルタル下地、スタッコラーストE吹きつけ

③構造(部位毎の建材、寸法等):
構造材は杉材(合法木材)を仕様
柱:105(120)×240mm
桁:120×120~390mm
土台:120×240mm

④断熱性能:
「パッシブハウス」認定国内2棟目
Q値:0.84 C値:0.11

⑤展示期間:平成22年1月~平成29年1月



<展示住宅の特徴>

①100%合法木材を使用した木造在来軸組み工法

②国内2棟目となる、世界のスタンダードになりつつあるドイツ・パッシブハウス研究所の認定を取得した「パッシブハウス」。太陽光発電3kW搭載するだけで、2021年からEUの新築住宅で達成しなくてはならない、カーボンニュートラルな住宅にグレードアップ可能

③エネルギーパスという住宅燃費表示を採用。「茨城パッシブハウス」は18.6 kWh/㎡・aという燃費となっています。これは、1年間に床面積1㎡あたりの2次消費エネルギー(暖冷房・給湯)を現しています。

<平成22年度の成果>

①来場者数(平成22年10月~平成23年3月):500名

②来場者の主な声:

- ……静かで、空気がきれい
- ……不必要な対流がなく、快適
- ……自然素材100%の内装は空気の質が違う