

事業者名:茨城県中小建築工事業協会

展示住宅の建設地住所:茨城県守谷市けやき台1丁目10番11

事業者連絡先:茨城県守谷市けやき台1-3-5

使用した地域材の名称:合法木材、FSC

建設工事費(主体工事費): 2,350万円(うち補助金400万円)

地域材の使用箇所:構造材、準構造材、下地材、造作材、天井仕上、床仕上、階段



<展示住宅の平面図>

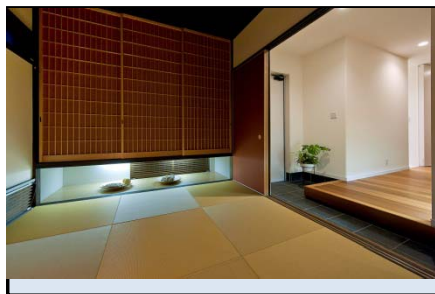
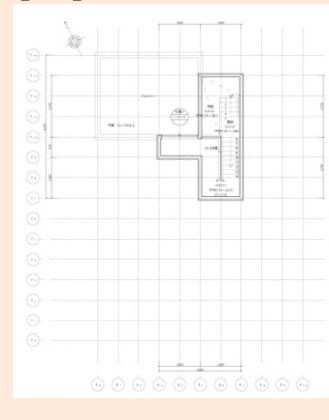
【1階】



【2階】



【PH】



<展示住宅の仕様等>

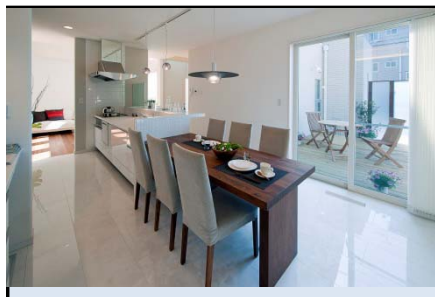
①床面積:(1階) 64.59㎡、(2階)62.93㎡
(PH)8.28㎡

②外観:ジョリパット、タイル

③構造(部位毎の建材、寸法等):土台: 桧105角、柱: 杉105角、唐梁: 松105×300

④断熱性能:アクアフォーム:壁75mm、屋根:100mm

⑤展示期間:平成22年12月～平成29年12月



<展示住宅の特徴>

①南側に「凸のT型」平面計画により、南東と南西にそれぞれ別の表情の庭を持つ。

②ホール、和室を真壁造りにして柱を見せたり、柱を数多く並べて木質間を強調している。

③和室を離れ風に配置したり、リビングを高天井にして空間に変化をもたせた。

<平成22年度の成果>

①来場者数(平成22年12月～平成23年3月): 40名

②来場者の主な声:

- ……木の質感を感じる空間になっており、温かさを感じる。
- ……やはり、木に囲まれていると精神的に落ち着く感じがする。
- ……子どもを育てるにはやはり、木を感じる家がいいと思った。