

事業者名:木造住宅おまかせ倶楽部

展示住宅の建設地住所:栃木県足利市利保町2丁目16番3

事業者連絡先:0284-41-5553

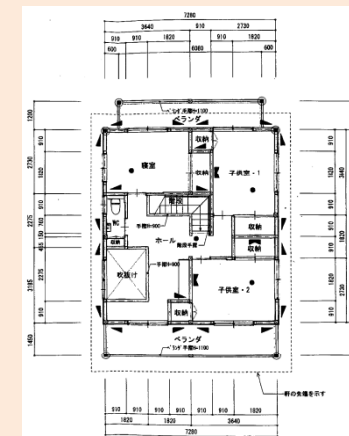
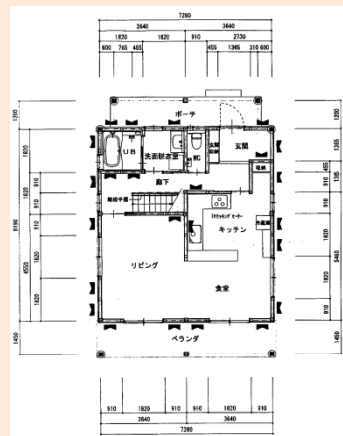
使用した地域材の名称:栃木県産材、合法木材

建設工事費(主体工事費):2,100万円(うち補助金400万円)

地域材の使用箇所:構造材、構造材以外



<展示住宅の平面図>



<展示住宅の仕様等>

①床面積:(1階)59.62㎡、(2階)55.48㎡

②外観:  
モルタル下地ジョリパット塗り

③構造(部位毎の建材、寸法等):  
柱:檜・杉 150角  
梁:杉 150\*300  
土台:檜 120角

④断熱性能:  
90mm ファイバーグラス(吹き込み工事)

⑤展示期間:平成23年3月~平成28年2月



<展示住宅の特徴>

①若年層を対象にした県産材で造る洋風住宅

②柱、梁を全て見せる真壁造り

③

<平成22年度の成果>

①来場者数(平成22年3月~平成23年5月): 30 名

②来場者の主な声:

○.....木の香りがとても良い。

○.....地域材を使用した展示場が周囲に無いので、このような展示場が出来て良かった。