

事業者名:宇都宮アイフルホーム株式会社

展示住宅の建設地住所:栃木県宇都宮市陽東6丁目2-2

事業者連絡先: 028-649-1555 (028-656-6105)

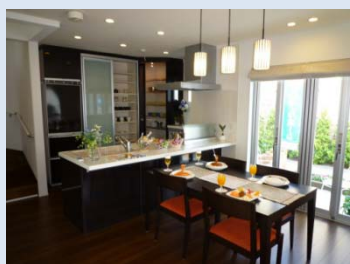
使用した地域材の名称:PEFC

建設工事費(主体工事費):1,800万円(うち補助金600万円)

地域材の使用箇所:構造材100%、構造材以外80%



<展示住宅の平面図>



<展示住宅の仕様等>

①床面積:(1階)67.50㎡、(2階)59.50㎡

②外観:
コンテンポラリースタイル

③構造(部位毎の建材、寸法等):
在来木造

④断熱性能:
木造住宅に最適なグラスウールの充填断熱で耐火性・耐久性が高く、防音防湿効果に優れている。

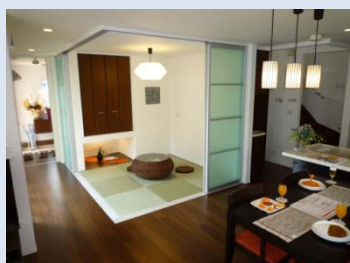
⑤展示期間:平成22年8月~平成29年8月

<展示住宅の特徴>

①次世代省エネルギー基準クリア

②住宅性能表示制度の耐震等級で最高等級3相当を実現

③地域密着...保証・アフターメンテナンスも地域に根差した地元の会社が行う



<平成22年度の成果>

①来場者数(平成22年8月~平成23年3月):587 名

- ②来場者の主な声:
-現実型モデルでわかりやすい
 -価格が明確
 -子育て家族に配慮している