

事業者名:株式会社 日本住研

展示住宅の建設地住所:茨城県守谷市本町241-1

事業者連絡先:0283-24-7544

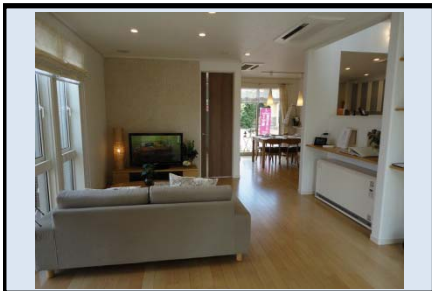
使用した地域材の名称:合法木材

建設工事費(主体工事費):2400万円(うち補助金800万円)

地域材の使用箇所:構造材(柱・梁・桁など)及び準構造材・仕上材・造作材

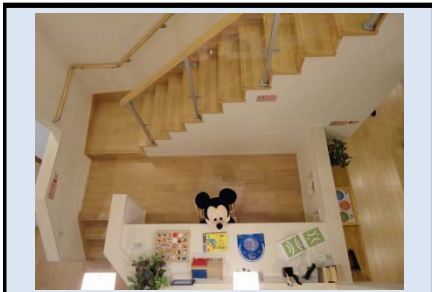


<展示住宅の平面図>



<展示住宅の仕様等>

- ①床面積:(1階) 113.24㎡、(2階)73.28㎡
- ②外観:窯業系サイディング 18mm 金具止  
一部:タイル貼り
- ③構造(部位毎の建材、寸法等):  
木造軸組構法(金物ジョイント)  
土台(米ヒバ集成)・柱(オウシュウアカマツ集成)  
105mm×105mm  
床梁・胴差・軒桁・小屋梁(オウシュウアカマツ集成)  
105mm×300mm・105mm×240mm・105mm×180mm・105mm×105mm  
母屋・棟木(オウシュウアカマツ集成)  
105mm×240mm・105mm×180mm
- ④断熱性能:硬質ウレタン吹付  
熱抵抗値 屋根4.6㎡・K/W 壁2.2㎡・K/W
- ⑤展示期間:平成22年8月～平成29年9月



<展示住宅の特徴>

- ①「育児を楽しむmomの家」をコンセプトに子育て世代のファミリーにとって、取り入れてほしいアイデアがたくさん詰まった展示場です。  
ミハウス子育て総研より「子育てにやさしい住まい」の認定も取得。
- ②環境に配慮し、持続可能な森林からの木材を無駄なく効率よく使用した構造材とジョイント金物による安心構造
- ③太陽光発電・オール電化・蓄熱暖房・吹付断熱など、地球にやさしく、家計にもやさしいエコロジー&エコノミーな住宅

<平成22年度の成果>

- ①来場者数(平成22年8月～平成23年3月): 217名
- ②来場者の主な声:
  - 構造材への安心感が伝わると同時に森林環境への関心が高まった。
  - 子育てに役立つ間取りのポイントが参考になった。
  - 太陽光や蓄熱暖房などエコに役立つ機能も取り入れたい。