

事業者名:郡建設株式会社

展示住宅の建設地住所:千葉県千葉市中央区青葉町1249-1

事業者連絡先:0479-63-8155

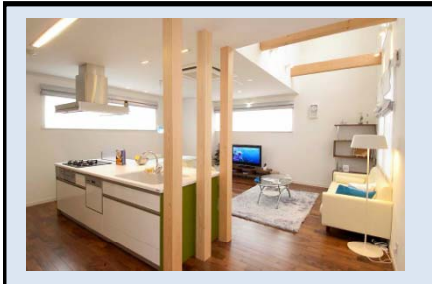
使用した地域材の名称:FIPC

建設工事費(主体工事費):3,680万円(うち補助金600万円)

地域材の使用箇所:構造材、構造材以外



<展示住宅の平面図>



<展示住宅の仕様等>

①床面積:(1階)125.76㎡、(2階)120.07㎡
(3階)43.06㎡

②外観:総タイル張り

③構造(部位毎の建材、寸法等):

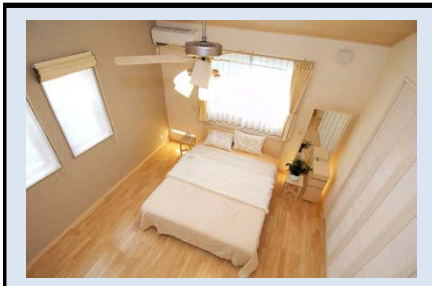
土台:桧120*120

柱:桧120*120

梁:米松120*120~390

④断熱性能:次世代省エネルギー基準

⑤展示期間:平成22年7月~平成27年6月



<展示住宅の特徴>

①自社工場で製作する壁パネルを用いたKIP外張壁断熱工法(木造合理化認定取得)により、施工のバラつきが無く地震・台風など耐震性に優れた住宅

②地中の温度が一年を通して一定であるため、地熱を利用した基礎断熱工法と外張壁断熱を組み合わせることで「冬の底冷え」や「夏の蒸し暑さ」を軽減したエコ住宅

③標準仕様でタイル張り、陶器瓦、樹脂系破風板を採用することで、ライフサイクルコストを低減させたメンテナンスフリー住宅

<平成22年度の成果>

①来場者数(平成22年7月~平成23年3月):351名

②来場者の主な声:

- ……部屋が非常に暖かい(涼しい)
- ……室内がとても静かでゆっくり眠れそう
- ……開放的な間取りで住み易そう
- ……内観外観共とても豪華