

事業者名: 古河林業株式会社

展示住宅の建設地住所: 東京都八王子市大屋町234-13 ABCハウジング八王子住宅公園内

事業者連絡先: 045-328-3912

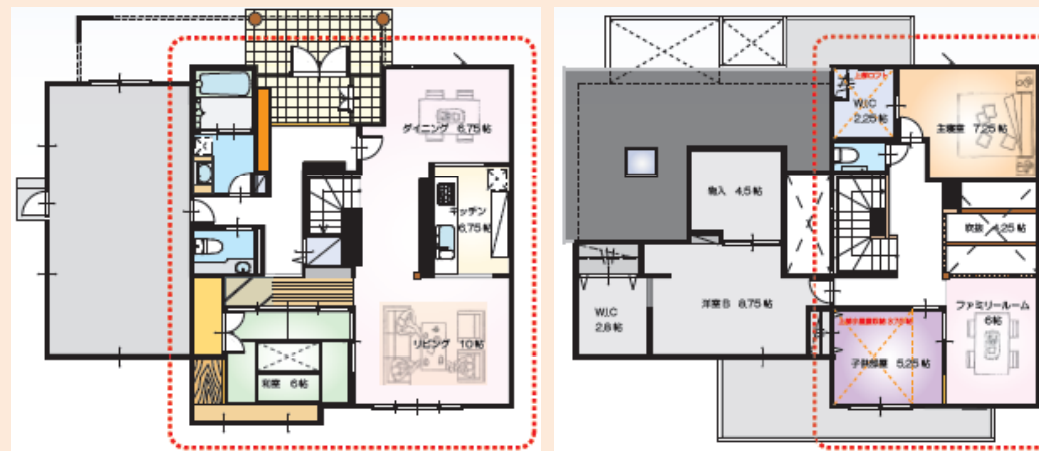
使用した地域材の名称: 秋田杉・岩手唐松・三重の檜

建設工事費(主体工事費): 2500万円(うち補助金800万円)

地域材の使用箇所: 柱・梁・土台・羽柄材



<展示住宅の平面図>



<展示住宅の仕様等>

- ①床面積:
(1階) 117.8㎡、(2階) 78.56㎡
- ②外観:
(屋根)スレート葺
(外壁)ジョリパット吹付、一部ガラススタイル貼
- ③構造(部位毎の建材、寸法等):
(土台)檜無垢 120×120
(通し柱・管柱)杉集成 120×120
(梁)唐松集成 120×120~330
- ④断熱性能:(Q値)2.4W/㎡k
(2階天井)ロックウール175mm
(外壁)ロックウール100mm
(1階床)押出法ポリスチレンフォーム65mm
- ⑤展示期間:平成22年7月~平成29年6月

<展示住宅の特徴>

- ①片流れ屋根を組み合わせた斬新なフォルム、反射光によって表情を変えるガラススタイルを貼った外観。
- ②2階から「今日の朝ごはんはなに?」という声が聞こえてきそうな、キッチン上部の吹き抜け。化粧梁と7寸角の大黒柱を配した4.25帖分の吹き抜けの周囲は杉の手摺で囲み、木の香りが家中に漂います。
- ③室内の壁に調湿性や抗菌効果の高いスイス漆喰を使っています。木材の調湿効果と合わせて空気環境が抜群です。

<平成22年度の成果>

- ①来場者数(平成22年7月~平成23年3月): 554名
- ②来場者の主な声:
○玄関の外からでも木の香りがする
○(ダイニング・キッチン・リビングを見渡して)電気を点けなくても明るい
○長雨でも室内がカラッとしている

