

事業者名:コミュニティアーキテクトラボ

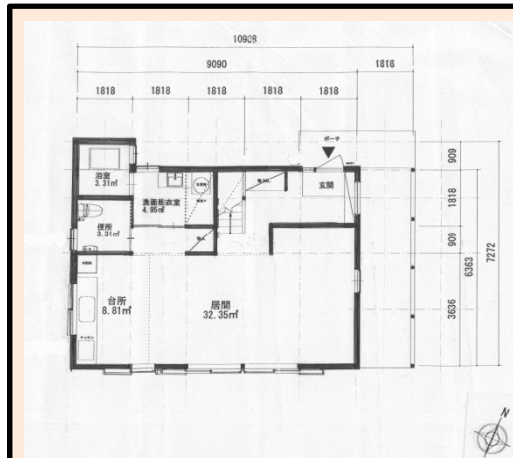
展示住宅の建設地住所:埼玉県東松山市市ノ川50-1

事業者連絡先:049-298-3810

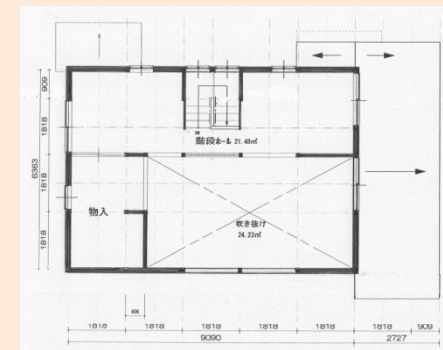
使用した地域材の名称:さいたま県産木材

建設工事費(主体工事費):950万円(うち補助金400万円)

地域材の使用箇所:木材の全て



【1階】



【2階】



＜展示住宅の仕様等＞

①床面積:(1階)71.1㎡、(2階)33.6㎡

②外観:外壁腰:杉板張り
外壁上部:モルタル塗り
屋根:ガルバリウム鋼板葺き

③構造(部位毎の建材、寸法等):
柱:杉12cm×12cm
土台:桧12cm×12cm
梁:杉12cm×30cm
桁:杉12cm×18cm

④断熱性能:
セルロースファイバー
(厚さ:床12cm、壁12cm、屋根18cm)

⑤展示期間:平成23年3月～平成28年2月

＜展示住宅の特徴＞

- ①ロハスな暮らしができる家。～「ちょいなか暮らし」を楽しむ家～
・暮らしは、できる限りエネルギーやお金をかけず、庭でつくった野菜、果実などを食べながら、天然素材の中で快適に楽しく安心して暮らすための家です。
②地元産の木材、素材、エネルギーまで使った家。～近くが一番いい～
・木材は、ときがわ町周辺のさいたま県産を100%使用。
・小川町産の手漉き和紙を壁、建具、照明に活用。
・東松山市内に間伐材から木質バイオマスペレット製造工場があることから、ペレットストーブを設置。暖房をこの1台でOK。
②コンパクトながら高性能な家。
・構造計算を行い、高断熱化を実現。吸放湿性も高い家です。

＜平成22年度の成果＞

- ①来場者数(平成23年3月): 50名(平成23年4月～5月: 120名)
②来場者の主な声:
30代男性……こんなに木の香る住宅は初めて、気持ちいい。
40代女性……ロハスな暮らしにぴったりの住宅ですね。
60代男性……室内なのに、屋外にいる心地よさを感じます。