

事業者名:株式会社元矢工務店

展示住宅の建設地住所:福井県福井市西開発3-711-2

事業者連絡先:0776-53-6130

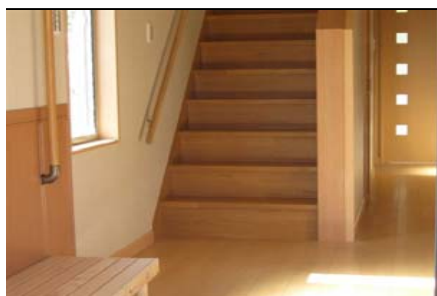
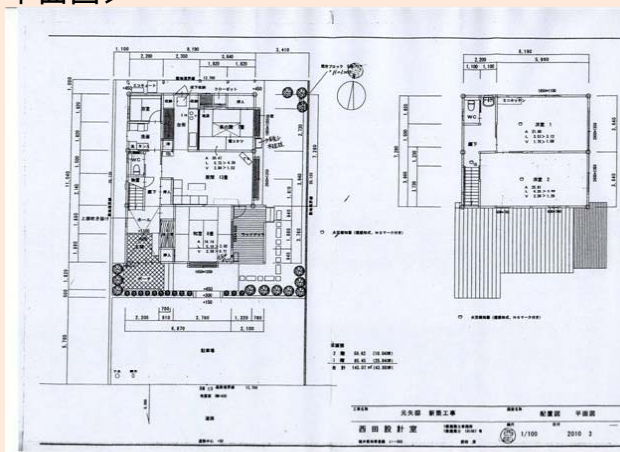
使用した地域材の名称:福井県産材 杉材、桧材、松材

建設工事費(主体工事費):2,001万円(うち補助金400万円)

地域材の使用箇所:通柱、管柱、桁、梁、大引、根太、間柱



<展示住宅の平面図>



<展示住宅の仕様等>

- ①床面積:(1階) 59.62㎡、(2階)85.45㎡
- ②外観:和風切妻
- ③構造(部位毎の建材、寸法等):
柱:120×120
土台:120×120
腰桁:120×330
妻桁:120×240
梁:φ240



- ④断熱性能:
次世代省エネルギー基準対応住宅
「Low-Eガラス」ペアガラス

- ⑤展示期間:平成22年9月～平成29年8月

<展示住宅の特徴>

- ① 耐震住宅 1階、2階 床合板 28m/m使用
外壁合板 12m/m使用
- ② 県産材を使用した「ふくい住まい支援事業補助金」に対応できる仕様
- ③ エコポイントに対応できる仕様
次世代省エネルギー基準対応
グラスウール充填断熱施工

<平成22年度の成果>

- ①来場者数(平成22年9月～平成23年3月): 85名
- ②来場者の主な声:
○……収納がたくさん有って主婦にとって使い勝手が良い
○……木の温もりを感じる温かみの有る家
○……デッキがいいです、家族で楽しめそう