

事業者名:株式会社 フジケン

展示住宅の建設地住所:愛知県岡崎市柱曙1丁目2-22、2-23

事業者連絡先:0564-72-2286

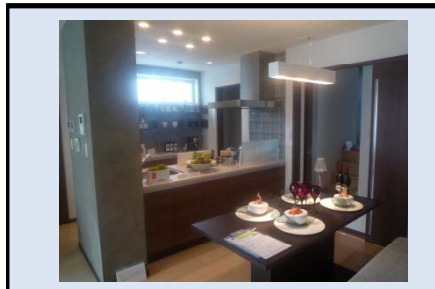
使用した地域材の名称:PEFC,FSC

建設工事費(主体工事費):2450 万円(うち補助金200万)

地域材の使用箇所:構造材、構造材以外



<展示住宅の平面図>



<展示住宅の仕様等>

- ①床面積:(1階) 106.73㎡、(2階) 92.68㎡
- ②外観:屋根:カーベスト
外壁:サイディングボード/ジョリパット吹き付け
一部タイル貼り
- ③構造(部位毎の建材、寸法等):
木造2階建在来軸組工法
土台:米ヒバ105×105
通柱:米末120×120
管柱:RW(EW)105×105
梁桁:RE(EW)105幅
- ④断熱性能:
次世代省エネ規準(IV地区)
各処共に現場吹き付けウレタンフォーム
基礎断熱ア65壁ア75屋根ア80
断熱サッシペアガラスLow-E仕様
- ⑤展示期間:平成22年6月~平成29年5月



<展示住宅の特徴>

- ①第三者機関認証の木材、木材製品を用いた木造住宅を展示し、森林経営の維持や地球環境を守るために、認証材木造住宅の振興活動拠点とする。
- ②名称を「これから住宅サンプル体験館」とし、お客様の体験型展示。高気密、高断熱(次世代省エネ基準)の温熱環境の体感ができる。
- ③2世帯住宅とし、玄関ホール階段を共有とし、親、子世帯を東西に配置した新しい形の2世帯住宅の提案。数種の省エネ機器の展示。電化機器とガス機器の並列展示。
イベント展開での集客を図りエコリフォーム、耐震リフォームも促す。

<平成22年度の成果>

- ①来場者数(平成22年6月~平成23年3月): 281組
- ②来場者の主な声:
 -木造でも基本性能を上げれば、快適な空間が出来る。
 -プレハブより低価格が可能。
 -集成材の地肌は思ったよりきれい。