

事業者名: 株式会社 アポア

展示住宅の建設地住所: 三重県津市藤方1811-5

事業者連絡先: 059-222-7776 <http://apoa.jp/>

使用した地域材の名称: 合法木材

建設工事費(主体工事費): 2000万円(うち補助金 400万円)

地域材の使用箇所: 構造材・構造材以外の木部全箇所



<展示住宅の平面図>



1 F

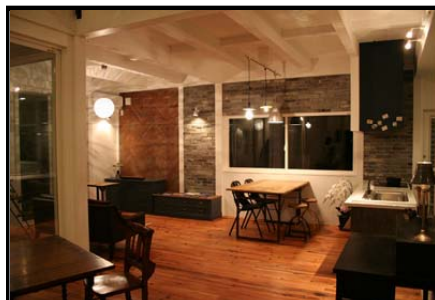


2 F



<展示住宅の仕様等>

- ①床面積:(1階) 74.53㎡、(2階)66.24㎡
(述べ)140.77㎡
- ②外観:平瓦・ジョリパット塗り仕上げ
ナチュラル・シンプル
- ③構造(部位毎の建材、寸法等):
○土台…杉集成材(5寸角)
○柱…杉集成材(通し柱5寸角)
○梁…杉集成材(大梁1尺)
- ④断熱性能:
新省エネ基準(等級3)クリア
天井・床:ホリスチレンフォーム 50mm
壁:グラスウール10K相当 100mm
- ⑤展示期間:平成23年3月~平成30年2月



<展示住宅の特徴>

- ①国産木材のみを使用…杉
- ②大断面構造体…通し柱5寸角、大梁1尺
- ③乾燥材(集成材)を使用…9%乾燥経験(強度増)
- ④構造体現し…木のぬくもり、木の呼吸を止めない、コスト減
- ⑤間面のつくり…メンテナンス性の向上、可変性の確保

<平成22年度の成果>

- ①来場者数(平成23年3月): 20名程度
- ②来場者の主な声:
○天井が高く、サッシも大きい為、とても明るく開放的に感じる。
○キッチン、お風呂、家具等の手作り感がいい。照明もオシャレ。