

事業者名:株式会社 タイセ

展示住宅の建設地住所:三重県津市高茶屋小森町字丸田347-1

事業者連絡先:0598-26-1000

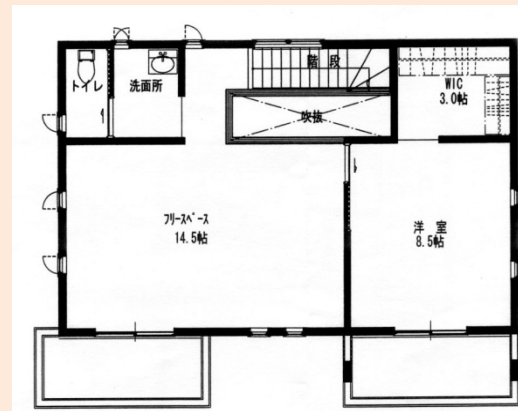
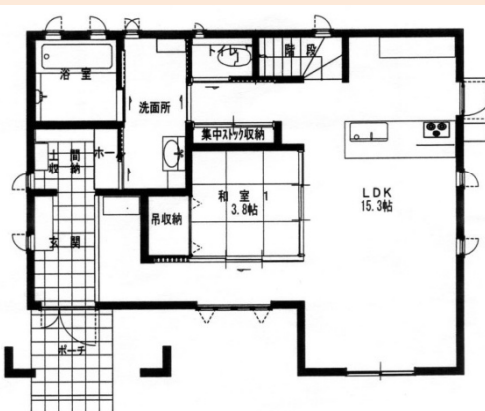
使用した地域材の名称:合法木材使用(PEFC認証)

建設工事費(主体工事費):986万円(うち補助金600万円)

地域材の使用箇所:柱・土台・梁・桁など



<展示住宅の平面図>

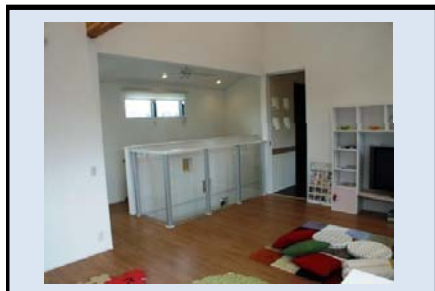


<展示住宅の仕様等>

- ①床面積:(1階)62.25㎡、(2階)53.50㎡
- ②外観:防火サイディング(厚さ15mm)
- ③構造(部位毎の建材、寸法等):

柱 JAS構造用集成材105×105×3000・4000
 梁 JAS構造用集成材105×360×4000・6000
 土台 ヒノキ集成材105×105×2980・3980
 など

- ④断熱性能:
 壁・天井
 高性能グラスウール16K(厚さ90mm)
 床
 高性能グラスウール32K(厚さ80mm)
- ⑤展示期間:平成22年9月～平成29年9月



<展示住宅の特徴>

- ①太陽光発電システムによる、エコ住宅の提案。
- ②2階の勾配天井による、開放感と明るさ、風通しの提案。
- ③玄関から直接、洗面所に入れ子供が外で泥遊びをしてきても平気なプラン動線の提案。

<平成22年度の成果>

- ①来場者数(平成22年9月～平成23年3月):183名
- ②来場者の主な声:
 ○予算が許せば、太陽光発電システムを設置したい。
 ○玄関⇒洗面所の動線が良い。
 ○飽きのこない外観デザインが、良い。